

Oralchirurgie und Implantologie

#whdentalwerk



video.wh.com

Jetzt bei Ihrem
Fachhändler oder
auf **wh.com**



Oralchirurgie & Implantologie

UNTERNEHMEN	4 – 5
Produktübersicht 1 Implantmed Plus, Implantmed Classic, Elcomed	6 – 7
Produktübersicht 2 Chirurgische Hand- und Winkelstücke, Chirurgische Hand- und Winkelstücke mit Generator, Prothetikschauber	8 – 9
Produktübersicht 3 Piezomed, Piezomed Instrumente	10 – 11
Implantmed Plus	12 – 13
Implantmed Plus mit ioDent®-System	14 – 15
Implantmed Classic	16 – 17
Elcomed	18 – 19
Chirurgische Hand- und Winkelstücke	20 – 21
Chirurgische Hand- und Winkelstücke mit Generator	22 – 23
Prothetikschauber	24 – 25
Piezomed	26 – 27
Technische Daten	28 – 34
Zubehör für Implantmed, Elcomed und Piezomed	35

People have Priority

W&H auf einen Blick

- › Headquarter in Österreich
- › 1.200 Mitarbeiter weltweit
- › Gründung 1890 in Berlin von Jean Weber und Hugo Hampel
- › Produktionsstandorte in Österreich, Italien und Schweden
- › In 110 Ländern vertreten
- › Exportanteil über 95 %

Mehr Informationen auf
wh.com



W&H Dentalwerk
Bürmoos (A)



W&H Sterilization
Brusaporto (I)



Es geht um viel.
Es geht um **Menschen.**

Rückgrat bekommt man nicht an der Börse: Das Unternehmen W&H steht seit Generationen im Familienbesitz. In diesem heutzutage selten gewordenen Klima entsteht jener Geist, der Innovationen wie Implantmed, Elcomed und Piezomed hervorbringt.

Das Geheimnis unseres Erfolgs: W&H stellt seit jeher den Menschen – egal ob Partner, Kunde, Patient oder Mitarbeiter – in den Mittelpunkt. Sehen Sie – schon ist es kein Geheimnis mehr! Solche wollen wir vor Ihnen auch nicht haben.

Ihre **Vorteile** auf einen Blick



Dr. med. dent. Fred Bergmann
Fachzahnarzt für Oralchirurgie

»Die Kombination aus Implantmed und Osstell ISQ module gibt mir und meinen Patienten mehr Sicherheit in der Behandlung.«

Implantmed Plus

- › Intuitives Bedienkonzept
- › Neu konzipierte Pumpe
- › Ultrakurzer, leistungsstarker Elektromotor mit 6,2 Ncm Drehmoment
- › Drehzahlbereich am Motor: 200 bis 40.000 rpm
- › W&H Osstell ISQ module (als Zubehör erhältlich) für eine gesicherte Bewertung der Implantatstabilität
- › Automatische Drehmomentkontrolle: 5 bis 80 Ncm
- › Maschinelle Gewindeschneidefunktion
- › Elektromotor mit Kabel, thermodesinfizierbar und sterilisierbar

[Nähere Infos ab Seite 12](#)



Dr. med. dent. Robert Schwagierek, M. A.
Fachzahnarzt für Oralchirurgie

»Die einfache Bedienung macht's möglich: Für den Patienten ein hohes Maß an Sicherheit und eine qualitativ hochwertige Behandlung. Im Praxisalltag maximale Effizienz.«

Implantmed Classic

- › Intuitives Bedienkonzept, großes, gut lesbares Display
- › Ultrakurzer, leistungsstarker Elektromotor mit 5,5 Ncm Drehmoment
- › Drehzahlbereich am Motor: 300 – 40.000 rpm
- › Genaue Drehmomentkontrolle, 5 – 70 Ncm
- › Maschinelle Gewindeschneidefunktion
- › Elektromotor mit Kabel, thermodesinfizierbar und sterilisierbar

[Nähere Infos ab Seite 16](#)



Priv.-Doz. Dr. Jörg Neugebauer
Fachzahnarzt für Oralchirurgie

»Während des chirurgischen Eingriffs ist keine Zeit für Kompromisse. Im Operationssaal ist Elcomed meine klare Nummer 1.«

Elcomed

- › Alle Informationen auf einer Bedienebene
- › Lückenlose Dokumentation mittels USB-Stick
- › Kürzester und leichtester Motor mit 50.000 rpm
- › Bis zu 80 Ncm am rotierenden Instrument
- › 6 Programme mit individuell einstellbaren Parametern
- › Maschinelle Gewindeschneidefunktion
- › Motor mit Kabel, thermodesinfizierbar und sterilisierbar

[Nähere Infos ab Seite 18](#)



Ihre **Vorteile** auf einen Blick



Dr. Alexander Schatzdorfer
Zahnarzt mit eigener Praxis

»Ideal für Implantmed und Elcomed:
Präzise und verlässlich!«

Chirurgische Hand- und Winkelstücke mit Generator Mit und ohne Mini-LED+

- › Ermüdungsfreies Arbeiten durch optimale Ergonomie
- › Robust und langlebig durch hochwertigen Edelstahl mit kratzfester Beschichtung
- › Zerlegbar für eine gründliche Reinigung (außer WI-75 E/KM)
- › Thermodesinfizierbar und sterilisierbar

Mit Mini-LED+

- › Arbeiten bei Tageslichtqualität
- › Natürliche Wiedergabe von Rottönen
- › Unabhängige Stromversorgung durch eingebauten Generator
- › Höhere Lebensdauer als herkömmliche Halogenlampen

Nähere Infos ab Seite 20



Nicholas Claydon BDS MscD PhD
MJDF RCS (eEng) FHEA
Facharzt für Parodontologie
und Implantologie

»Hochwertige Ausführung für
Qualität und Balance.
Das erstklassige LED-Licht setzt
neue Maßstäbe.«

Chirurgische Hand- und Winkelstücke Mit Mini-LED+ und W&H Anschluss

- › Abgestimmt auf Implantmed
SI-1023, SI-1015, SI-1010
- › Optimale Ausleuchtung bei allen Arbeitsschritten
- › Ermüdungsfreies Arbeiten durch ergonomische Balance
- › Robust und langlebig durch hochwertigen Edelstahl mit kratzfester Beschichtung
- › Arbeiten bei Tageslichtqualität
- › Natürliche Wiedergabe von Rottönen
- › Zerlegbar für eine gründliche Reinigung
- › Thermodesinfizierbar und sterilisierbar
- › Entwickelt für den W&H Elektromotor EM-19 LC

Nähere Infos ab Seite 22



Dr. Alexander Schatzdorfer
Zahnarzt mit eigener Praxis

»Der Prothetikschauber mit
Drehmomentkontrolle! Damit ziehe ich
jede Halteschraube bestmöglich an.«

IA-400

- › Drehmomentkontrolle für risikoloses Anziehen der Halteschraube
- › Selbstständiges Abschalten bei Erreichung des eingestellten Drehmoments
- › Zeitersparnis durch konstante Geschwindigkeit
- › Kabellos für gutes Handling
- › Kleiner Kopf für ausgezeichnete Sicht
- › Drehmomentschlüssel und Ratschen werden überflüssig

Nähere Infos ab Seite 24



Ihre **Vorteile** auf einen Blick



Dr. Ulrich Fürst
Facharzt für Oralchirurgie

»Unglaublich – schneidet Knochen wie Butter.«



Piezomed

- › Automatische Instrumentenerkennung
- › Drei individuelle Betriebsmodi »Power«, »Basic« und »Smooth«
- › Kurzzeitige Leistungssteigerung um 20 % durch Boost Funktion
- › Ideale Ausleuchtung des Operationsfelds durch LED-Ringbeleuchtung
- › Effiziente Kühlung durch Sprayaustritt nahe am Arbeitsbereich des Instruments
- › Handstück mit LED-Sockel und Kabel, thermodesinfizierbar und sterilisierbar

Nähere Infos ab Seite 26



Instrumentenset »Endo«
für die retrograde Endodontie
R1D, R2RD, R2LD, R3D,
R4RD, R4 LD



Instrumentenset »EX«
für die Extraktion
EX1, EX2

Piezomed Instrumente

- › Sortiment von innovativen Instrumenten für die Knochenchirurgie, Parodontologie und Extraktion, retrograde Endodontie sowie für lateralen Sinuslift, Implantataufbereitung und Crestalen Sinuslift
- › Bessere Schneidleistung durch eine spezielle Verzahnung bei den Knochensägen
- › Extrem hohe Schneidleistung und Zeitersparnis durch einen dünnen Sägeschnitt der neuen Spezialsäge
- › Flexibilität und Individualität in der Arbeitsweise
- › Thermodesinfizierbar und sterilisierbar



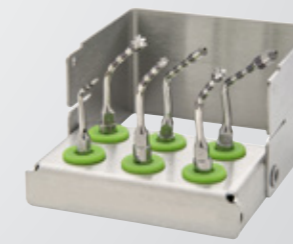
Instrumentenset »Bone«
für die Knochenchirurgie
B1, B2R, B2L,
B3, B4, B5



Instrumentenset »Paro«
für die
Parodontologie
P1, P2RD, P2LD



Instrumentenset Sinus »SPECIAL«
für lateralen Sinuslift
S1, S2, S3, S4, S5



Instrumentenset »Implant/Crestal P«
für Implantatbetaufbereitung
I1, I2P, I3P, I4P, Z25P, Z35P



Instrumentenset »Implant/Crestal A«
für Crestalen Sinuslift
I1, I2A, I3A, I4A, Z25P, Z35P

Spezialsägen
für die Knochenchirurgie
(nur einzeln erhältlich)



Für einen einfachen Arbeitsablauf

Sicher, einfach und flexibel.

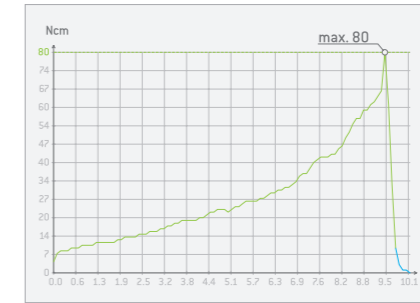
Implantmed Plus beeindruckt mit seinem intuitiven Bedienkonzept und erleichtert Ihren Behandlungsablauf. Jedes einzelne Implantmed steht für höchste Qualität, Genauigkeit und Sicherheit.



Osstell Beacon-Anbindung

- › Bluetooth-Verbindung zum Osstell Beacon zur einfachen Messung der Implantatstabilität

Implantmed Plus



Sicheres Eindrehen

Für die nötige Sicherheit sorgt die automatische Drehmomentkontrolle, die sich von 5 bis 80 Ncm einstellen lässt.



Messbare Stabilität

Mit dem als Zubehör erhältlichen W&H Osstell ISQ module ist eine gesicherte Bewertung der Implantatstabilität möglich.



Mit intuitiver Leichtigkeit

Farb-Touchscreen mit benutzerfreundlicher Menüführung und Glasoberfläche zur einfachen Reinigung.



Für die Assistenz

Die neu konzipierte Pumpe ermöglicht das sichere und schnelle Einlegen des Kühlmittelschlauchs.



Absolute Bewegungsfreiheit

Mit der kabellosen Fußsteuerung können Sie den optimalen Standort im Arbeitsbereich frei wählen. Das bedeutet hohe Sicherheit im Behandlungsareal.



Eine für Alle

Steuern Sie die Funktionen von Implantmed und Piezomed mit nur einer Fußsteuerung.

Implantmed Plus mit ioDent®-System



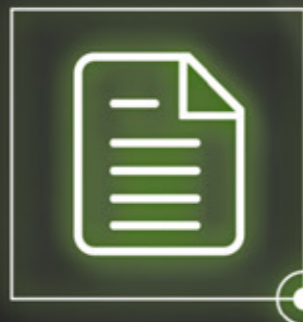
Mit Implantmed Plus steht Ihnen ein Chirurgiegerät mit dem einzigartigen »ioDent®-System« zur Verfügung. Dank der smarten W&H-Lösung kann die Sicherheit in der Praxis erhöht werden und Ressourcen lassen sich vorausschauend und somit effizient einsetzen.

Einfaches Datenhandling
Teilen Sie Informationen mit anderen Behandlern oder mit Patienten.

Planbarkeit der Operation
Mit dem »Online Treatment Setup« planen Sie Ihre Operation im Voraus und übertragen die Konfiguration auf Ihr Implantmed Plus. Dank einer integrierten Implantatherstellerdatenbank* sind alle Parameter vor der Operation eingestellt.

* W&H Dentalwerk Bürmoos GmbH übernimmt keinerlei Haftung für Aktualität, Richtigkeit und Vollständigkeit der bereitgestellten Informationen.

Rückverfolgbarkeit und Sicherheit
USB-Stick war gestern! Dokumentieren Sie chirurgische Eingriffe mittels »Online Documentation Protocol« – vollautomatisch, unkompliziert und sicher.



Immer am neuesten Stand
Mit den Funktionserweiterungen auf der ioDent®-Onlineplattform sind Sie immer am Puls der Zeit.



Persönliches Online Dashboard
Ob Gerätestatus oder Servicebedarf. »Online-Device-Monitoring« verschafft Ihnen den Überblick über Ihre verbundenen Geräte.



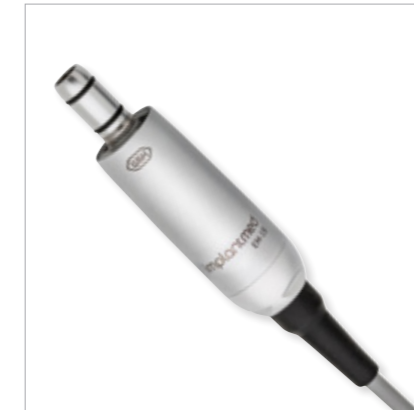
ioDent®-Gateway mini
Das Gateway stellt die Verbindung zwischen Ihren Geräten und der Onlineplattform her. Die Anzahl der Endgeräte ist unbegrenzt.



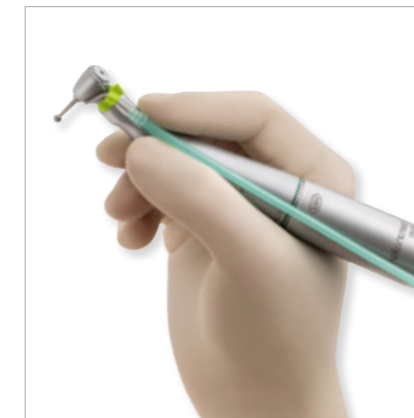
Fokus auf das Wesentliche

Ergonomisch, einfach und stark.
Implantmed beeindruckt mit seiner intuitiven Bedienbarkeit. Sie können sich voll und ganz auf das Wesentliche konzentrieren: auf Ihren Patienten.

Implantmed Classic



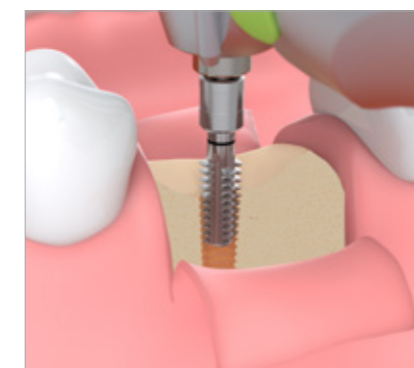
Leistungsstarker Motor
Mit einem Motordrehmoment von 5,5 Ncm und einem Motordrehzahlbereich von 300 bis 40.000 rpm stellt Implantmed seine Leistungsstärke unter Beweis.



Ermüdungsfreies Arbeiten
In Kombination sind der kurze Motor und das ergonomisch geformte Winkelstück perfekt ausbalanciert. Sie können längere Zeit ohne Ermüdungserscheinungen und Verkrampfungen Ihrer Hand arbeiten.



Einfache Bedienung
Implantmed ist dank seines neuen Displays mit Auto-Backlight einfach und unkompliziert zu bedienen.



Stressfreies Einheilen
Die maschinelle Gewindeschneidfunktion unterstützt Sie bei der Implantatinsertion in hartem Knochen. Eine Kompression auf den Knochen wird vermieden.

Die Nummer 1 im Operationssaal

Sicher, zuverlässig, stark.

Das W&H Elcomed wurde exakt für die Bedürfnisse der Mund-, Kiefer- und Gesichtschirurgie, der zahnärztlichen Chirurgie und der Implantologie konzipiert.

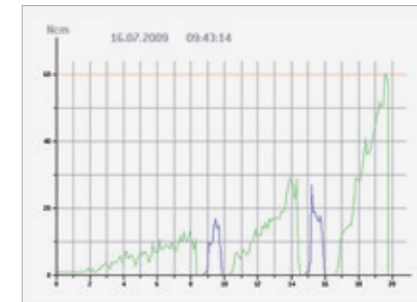


Elcomed



Alles auf einen Blick

Umdrehungen pro Minute, Drehmoment und gewählte Kühlmittelmenge auf einer Bedienebene.



Lückenlose Dokumentation

Jeder Ihrer Behandlungsschritte wird direkt auf einen USB-Stick gespeichert. Die Daten sind sofort abrufbar.



Maschinelle Gewindeschneidfunktion

Verhindert beim Eindrehen des Implantats eine zu hohe Kompression auf den Knochen.



Praktische Fußsteuerung

Die multifunktionale Fußsteuerung ermöglicht steriles Arbeiten und optimale Bewegungsfreiheit Ihrer Hände.



Faszination Motor

Kürzester und leichtester Motor mit 50.000 Umdrehungen pro Minute.



SPI Dongle – Jederzeit upgraden

Steuern Sie die Funktionen von Elcomed mit der optional erhältlichen kabellosen Fußsteuerung.

Ermüdungsfreies und flexibles Arbeiten

Langlebig, ergonomisch und robust.

Egal ob Implantatinsertion oder Weisheitszahnentfernung: Optimale Kühlung und Ausleuchtung der Behandlungsstelle. Hochwertiger Edelstahl mit einer kratzfesten Beschichtung macht die chirurgischen Hand- und Winkelstücke robust und besonders langlebig.

WS-75 L | 20:1

Speziell für die Implantatbettaufräsbereitung und Implantatinsertion entwickelt.

S-11 L | 1:1

Die erste Wahl bei der Wurzelspitzenresektion, Osteotomien, Sequestrotomien, Knochenmodellierung und Knochenglättung sowie für Weisheitszahnentfernung.

WS-91 L | 1:2,7

45°-Kopf

Speziell für den besseren Zugang im prämolaren und molaren Bereich entwickelt.

WS-56 L | 1:1

WS-92 L | 1:2,7

Entwickelt für Osteotomien, Sequestrotomien, Germektomien, Hemisektion.



Chirurgische Hand- und Winkelstücke für Implantmed SI-1023, SI-1015, SI-1010



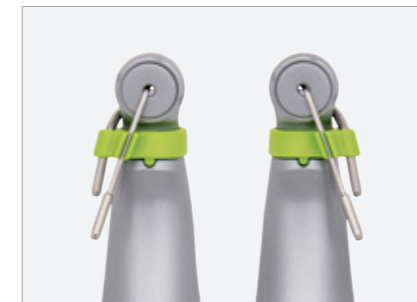
Ermüdungsfreies Arbeiten

Die Kombination mit dem ultrakurzen Elektromotor EM-19 sorgt für langes ermüdungsfreies Arbeiten.



Optimale Ausleuchtung

Dank Halbierung der Größe einer normalen LED, ist die Mini-LED+ sehr nah an der Spitze integriert und bietet eine optimale Ausleuchtung.



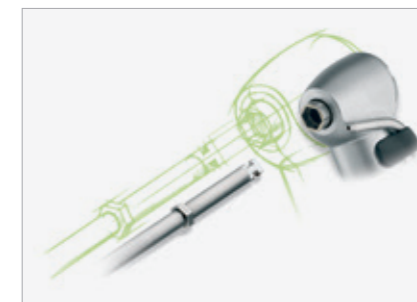
Variable Kühlung

Es stehen Sprayclips für links und rechts zur Verfügung. Dadurch kann die Kühlung individuell an die jeweiligen Anforderungen angepasst werden.



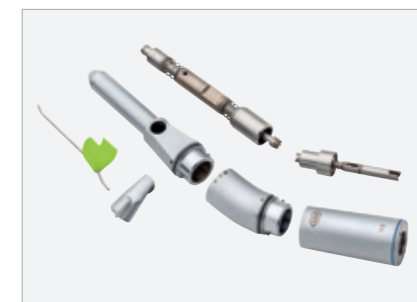
Kratz feste Oberfläche

Durch die einzigartige Beschichtung wird das Instrument vor Kratzern geschützt. Das erleichtert die Reinigung und erhält den Wert.



Hexagon-Spannsystem

Das von W&H entwickelte und patentierte (EU, USA) Hexagon-Spannsystem sorgt für Anwendungssicherheit bei hohen Drehmomenten.



Perfekte Reinigung

Um den hohen Hygieneanforderungen gerecht zu werden sind die Instrumente zerlegbar.

Führend im LED-Bereich

Klar, hell und weiträumig.

Ausgezeichnete Lichtverhältnisse erleichtern den Weg zu gründlichen Diagnosen und perfekten Behandlungsergebnissen. Die chirurgischen Hand- und Winkelstücke mit Mini-LED+ produzieren ihr Licht selbständig. Ein eingebauter Generator versorgt die LED in den Instrumenten mit Energie.

Die Winkelstücke WS-91 und WS-91 L G mit 45°-Kopf kombinieren die Vorteile eines Handstücks mit denen eines Winkelstücks. Der 45°-Winkel ermöglicht eine deutlich bessere Sicht auf die Behandlungsstelle. Dies macht sich besonders bei chirurgischen Weisheitszahnentfernungen, Zahntrennungen und Wurzelspitzenresektionen bezahlt. So wird der palatinale Zugang zu den Oberkiefermolaren auch bei kleiner Mundöffnung wesentlich erleichtert. Bei bukkalen Anwendungen hingegen bleibt mehr Platz zwischen Wange und Operationsfeld. Gleichzeitig wird die Sicht kaum beeinträchtigt. Durch die Übersetzung von 1:2,7 werden, je nach Antriebsgeschwindigkeit, Drehzahlen von bis zu 135.000 Umdrehungen pro Minute am rotierenden Instrument erreicht. Ein 3-fach Spray sorgt dabei für ausreichende Kühlung des rotierenden Instruments und des Zahns.

Chirurgische Hand- und Winkelstücke mit Generator



**WS-75 (ohne Licht)
WS-75 L G (mit Mini-LED+)**
Speziell zum Implantieren entwickelte Modelle.



**WS-56, WS-92 (ohne Licht),
WS-56 L G, WS-92 L G
(mit Mini-LED+)**
Diese Modelle eignen sich hervorragend für schwierige chirurgische Eingriffe.



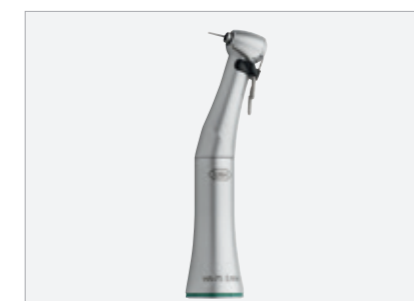
**WS-91 (ohne Licht)
WS-91 L G (mit Mini-LED+)**
Der 45°-Winkel ermöglicht einen deutlich besseren Zugang und eine deutlich bessere Sicht auf die Behandlungsstelle.



**S-9, S-11 (ohne Licht)
S-9 L G, S-11 L G
(mit Mini-LED+)**
Die erste Wahl bei komplizierten Eingriffen im Kiefer.



S-10, S-12, S-15 (ohne Licht)
Bessere Sicht für schwer zugängliche Bereiche.

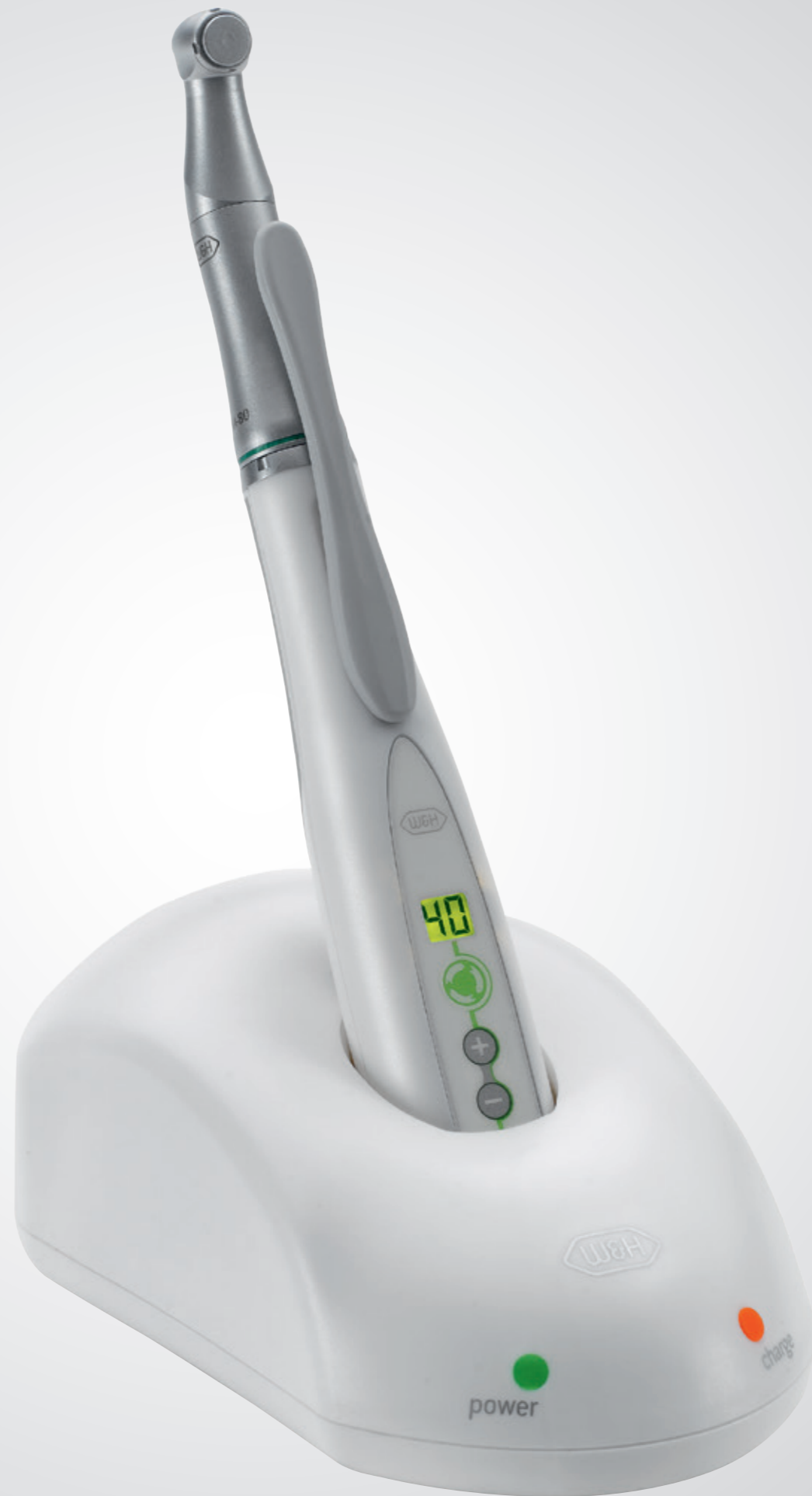


WI-75 E/KM (ohne Licht)
Speziell zum Implantieren entwickeltes Modell.

Für exakte Drehmomentkontrolle

Praktisch, schnell und ohne Risiko.

Mit der Einhandbedienung verfügt der kabellose Prothetikschauber über ein schnelles und vor allem sicheres Handling mit bester Sicht auf die Behandlungsstelle.



Prothetikschauber



Exakte Drehmomentkontrolle

Einstellbar von 8 bis 40 Ncm in 1-Ncm-Schritten. Das ermöglicht ein exaktes, risikoloses Anziehen der Halteschraube.



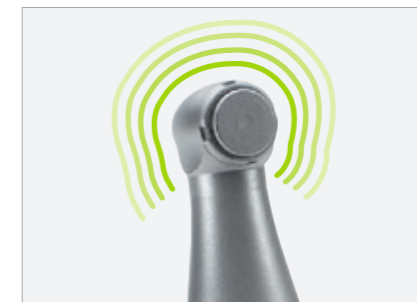
Fingertaster

Mit dem Fingertaster aktivieren Sie den Prothetikschauber.



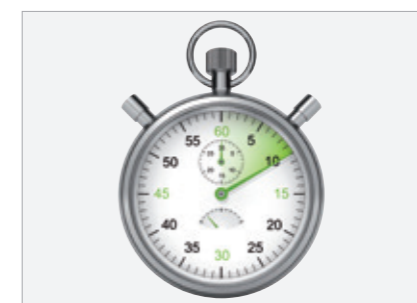
Kabelloses Arbeiten

Durch moderner Li-Ion Akkutechnologie ist Ihnen beim Prothetikschauber nichts im Wege.



Kleiner Kopf für freie Sicht

Nichts versperrt Ihren Blick auf die Behandlungsstelle.



Zeitersparnis durch konstante Geschwindigkeit

Mit 25 Umdrehungen pro Minute benötigen Sie weniger als 10 Sekunden zum Festziehen einer Halteschraube.



Lebensdauergeschmiert

Das thermodesinfizierbare und sterilisierbare Winkelstück ist lebensdauergeschmiert und darf nicht geölt werden.

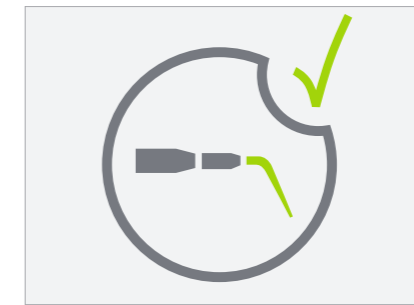
Die neue Kraft in der Knochenchirurgie

Minimal invasiv, maximal stark.

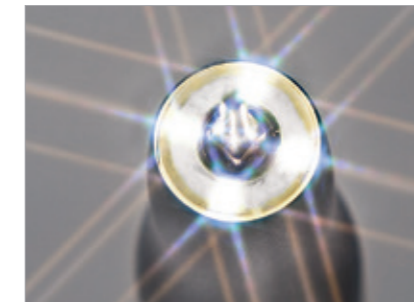
Piezomed erleichtert die Arbeit des Chirurgen: Dank innovativer Ultraschalltechnologie wird mit hoher Präzision ausschließlich Knochensubstanz abgetragen. Das umgebende Weichgewebe bleibt unverletzt. Eine spürbare Erleichterung auch für den Patienten: Weniger Schmerzen, schnellere Heilung!



Piezomed



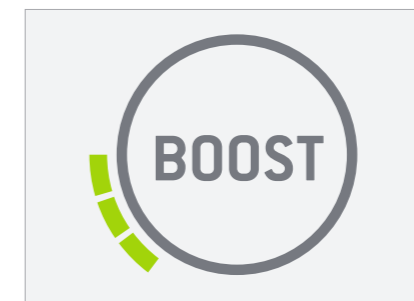
Automatische Instrumentenerkennung
Piezomed erkennt das Instrument beim Einsetzen und stellt automatisch die richtige Leistungsgruppe ein.



Innovative LED-Ringbeleuchtung
Das schattenfreie Licht sorgt für eine ideale Ausleuchtung des Operationsfeldes.



Bessere Schneidleistung
Eine neue, spezielle Verzahnung sorgt für präzisen Schnitt und spart Zeit!



Extrem stark und schnell
Mit der Boost-Funktion kann die eingestellte Grundleistung kurzzeitig um 20 % erhöht werden.



Effiziente Kühlung
Der Spray tritt nahe am Arbeitsbereich des Instruments aus und kühlt dadurch das Operationsfeld äußerst effizient.



SPI Dongle – Jederzeit upgraden
Steuern Sie die Funktionen von Piezomed mit der optional erhältlichen kabellosen Fußsteuerung.

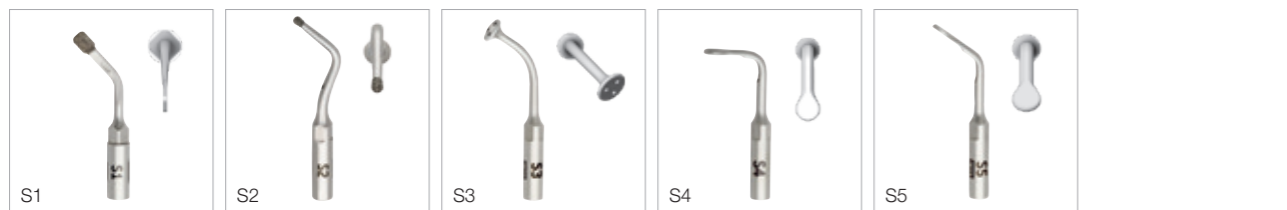
Übersicht

Piezomed Instrumente

Knochenchirurgie



Lateralen Sinuslift



Extraktion



Parodontologie



Retrograde Endodontie



Implantatbetäubung und Crestaler Sinuslift (A = Anteriorer Bereich)



Implantatbetäubung und Crestaler Sinuslift (P = Posteriorer Bereich)



Implantmed Plus



Typ:	SI-1023	SI-1015	SI-1010
Netzspannung:	230 V	120 V	100 V
Zulässige Spannungsschwankung:	220 – 240 V	110 – 130 V	90 – 110 V
Nennstrom:	0,3 – 0,8 A	0,3 – 1,6 A	0,3 – 1,4 A
Frequenz:	50 – 60 Hz		
Netzsicherung (2 pcs):	250 V – T1,6AH		
Maximale Leistungsaufnahme:	170 VA		
Maximale Leistungsabgabe:	80 W		
Maximales Drehmoment am Motor:	6,2 Ncm		
Drehzahlbereich am Motor im Nennspannungsbereich:	200 – 40.000 min ⁻¹		
Kühlmitteldurchflussmenge bei 100 %:	mindestens 90 ml/min		
Länge Motorkabel:	1,8 m / 3,5 m		
Maße in mm (Höhe x Breite x Tiefe):	100 x 262 x 291		
Fußsteuerung:	S-N2 / S-NW		
Hand- und Winkelstücke mit Mini-LED+:	S-11 L / WS-56 L, WS-75 L, WS-91 L, WS-92 L		
Garantie:	24 Monate		

Implantmed Classic



Typ:	Implantmed SI-923	Implantmed SI-915
Netzspannung:	230 V	120 V
Zulässige Spannungsschwankung:	220 – 240 V	110 – 130 V
Nennstrom:	0,3 – 0,8 A	0,3 – 1,6 A
Frequenz:	50 – 60 Hz	
Netzsicherung (2 pcs):	250 V – T1,6 AH	
Maximale Leistungsaufnahme:	160 VA	
Maximale Leistungsabgabe:	80 W	
Maximales Drehmoment am Motor:	5,5 Ncm	
Drehzahlbereich am Motor im Nennspannungsbereich:	300 – 40.000 min ⁻¹	
Kühlmitteldurchflussmenge bei 100 %:	mindestens 90 ml/min	
Maße in mm (Höhe x Breite x Tiefe):	100 x 235 x 240	
Gewicht in kg:	2,7 kg	
Fußsteuerung:	S-N2	
Hand- und Winkelstücke:	WI-75 E/KM / S-9 L G / S-11 L G / WS-56 L G / WS-75 L G / WS-91 L G / WS-92 L G	
Garantie:	12 Monate	

Elcomed



Typ:	SA-310
Netzspannung:	220 – 240 V / 100 – 130 V
Zulässige Spannungsschwankung:	±10 %
Nennstrom:	0,1 – 0,9 A / 0,1 – 1,8 A
Frequenz:	50 – 60 Hz
Netzsicherung (2 pcs):	250 V – T1,6AH
Maximale Leistungsaufnahme:	180 VA
Maximale Leistungsabgabe:	100 W
Maximales Drehmoment am Motor:	7 Ncm
Drehzahlbereich am Motor im Nennspannungsbereich:	300 min ⁻¹ – maximal 50.000 min ⁻¹ , Sicherheitsstufe bei 40.000 min ⁻¹
Kühlmitteldurchflussmenge bei 100 %:	mindestens 90 ml/min
Länge Motorkabel:	1,8 m / 3,5 m
Maße in mm (Höhe x Breite x Tiefe):	109 x 256 x 305
Fußsteuerung:	S-N1
Hand- und Winkelstücke:	ISO-Anschluss 3964 (DIN 13940)

Chirurgisches Handstück mit Mini-LED+ und W&H Anschluss



Typ:	S-11 L
Übersetzungsverhältnis:	1:1
Kupplungssystem:	W&H EM-19 LC / EM-19
Lichtsystem:	Mini-LED+
Spray:	extern
Spannsystem:	Hebelspannung
Rotierende Instrumente:	für chirurgische Bohrer und Fräser Ø 2,35 mm*
Zulässige Bohrerlänge:	45 mm
Maximale Antriebsdrehzahl:	50.000 min ⁻¹
Zerlegbar:	ja
Indikation, z. B.:	Wurzelspitzenresektion Osteotomien Sequestrotomien Knochenmodellierung und Knochenglättung Weisheitszahnentfernung

* auch System Stryker

Chirurgische Winkelstücke mit Mini-LED+ und W&H Anschluss



Typ:	WS-75 L	WS-56 L	WS-91 L	WS-92 L
Übersetzungsverhältnis:	20:1	1:1	1:2,7	1:2,7
Kupplungssystem:	W&H EM-19 LC / EM-19			
Lichtsystem:	Mini-LED+			
Spray extern:	1-fach		3-fach	
Innenkühlsystem:	Kirschner/Meyer	–	–	–
Spannsystem:	Druckknopfspannung			
Rotierende Instrumente:	für chirurgische Bohrer und Fräser mit Winkelstückschaft Ø 2,35 mm		FG-Schaft Ø 1,6 mm	
Maximale Antriebsdrehzahl:	50.000 min ⁻¹			
Zerlegbar:	ja			
Indikation, z. B.:	Implantatbetäubung Implantatinsertion	Osteotomien Sequestrotomien Germektomien Hemisektion	für den besseren Zugang im prämolaren und molaren Bereich	

Chirurgische Handstücke mit Mini-LED+ und Generator



Typ:	S-9 L G S-11 L G
Übersetzungsverhältnis:	1:1
Kupplungssystem:	ISO 3964 (DIN 13940)
Lichtsystem:	Mini-LED+
Stromversorgung:	über unabhängigen Generator
Beleuchtungsqualität:	Tageslicht
Spray:	extern
Spannsystem:	Hebelspannung
Rotierende Instrumente:	für chirurgische Bohrer und Fräser Ø 2,35 mm*
Zulässige Bohrerlänge:	45 mm
Maximale Antriebsdrehzahl:	40.000 min ⁻¹
Zerlegbar:	ja
Indikation, z. B.:	Wurzelspitzenresektion Osteotomien Apikale Lüftung Knochenmodellierung

* auch System Stryker

Chirurgische Handstücke ohne Licht



Typ:	S-9 / S-11	S-15	S-10	S-12
Übersetzungsverhältnis:	1:1	1:1	1:1	1:2
Kupplungssystem:	ISO 3964 (DIN 13940)			
Spray:	extern			
Spannsystem:	Hebelspannung			
Rotierende Instrumente:	für chirurgische Bohrer und Fräser Ø 2,35 mm*			
Zulässige Bohrerlänge:	45 mm		70 mm	
Maximale Antriebsdrehzahl:	50.000 min ⁻¹	30.000 min ⁻¹	50.000 min ⁻¹	40.000 min ⁻¹
Zerlegbar:	ja			
Indikation, z. B.:	Wurzelspitzenresektion Osteotomien Apikale Lüftung Knochenmodellierung	Osteotomien in schwer zugänglichen Bereichen	Osteotomien Fenestration Osteosynthese im distalen Bereich	

* auch System Stryker

Chirurgische Winkelstücke mit Mini-LED+ und Generator



Typ:	WS-75 L G	WS-56 L G	WS-91 L G	WS-92 L G
Übersetzungsverhältnis:	20:1	1:1	1:2,7	
Kupplungssystem:	ISO 3964 (DIN 13940)			
Lichtsystem:	Mini-LED+			
Stromversorgung:	über unabhängigen Generator			
Beleuchtungsqualität:	Tageslicht			
Spray extern:	1-fach		3-fach	
Innenkühlungssystem:	Kirschner/Meyer	-	-	-
Spannsystem:	Druckknopfspannung			
Rotierende Instrumente:	für chirurgische Bohrer und Fräser mit			
Zulässige Bohrerlänge:	Winkelstückschaft Ø 2,35 mm		FG-Schaft Ø 1,6 mm	
Maximale Antriebsdrehzahl:	40.000 min ⁻¹			
Zerlegbar:	ja			
Indikation, z. B.:	Implantatinserion Osteotomien	Osteotomien am Ober- und Unterkiefer Germektomien Sequestrotomien	Hemisektion Weisheitszahnentfernung	

Chirurgische Winkelstücke ohne Licht



Typ:	WS-75 (WI-75 E/KM*)	WS-56	WS-91	WS-92
Übersetzungsverhältnis:	20:1	1:1	1:2,7	
Kupplungssystem:	ISO 3964 (DIN 13940)			
Spray extern:	1-fach		3-fach	
Innenkühlungssystem:	Kirschner/Meyer	-	-	-
Spannsystem:	Druckknopfspannung			
Rotierende Instrumente:	für chirurgische Bohrer und Fräser mit			
Zulässige Bohrerlänge:	Winkelstückschaft Ø 2,35 mm		FG-Schaft Ø 1,6 mm	
Maximale Antriebsdrehzahl:	50.000 min ⁻¹			
Zerlegbar:	ja			
Indikation, z. B.:	Implantatinserion Osteotomien	Osteotomien am Ober- und Unterkiefer Germektomien Sequestrotomien	Hemisektion Weisheitszahnentfernung	

* WI-75 E/KM: wie WS-75, nicht zerlegbar


Prothetikschauber IA-400

CE
0297

Antriebshandstück IA-40 H	
Akkutyp:	Li-Ion
Akkuspannung:	3,7 V
Nennkapazität:	680 mAh
Drehzahl am Instrument:	25 min ⁻¹
Drehmoment:	8 – 40 Ncm
Ladedauer:	ca. 100 Minuten
Akkukapazität:	ca. 40 Schrauben bei mittlerem Drehmoment
Gewicht:	90 g

Ladestation	
Netzspannung:	220 – 240 V
Frequenz:	50 – 60 Hz
Nennstrom:	0,08 – 0,12 A
Leistung:	5 W
Gewicht:	345 g

Winkelstück IA-80*	
Übersetzungsverhältnis:	80:1
Kupplungssystem:	W&H Sonderkupplung

 * Das Winkelstück IA-80 ist thermodesinfizierbar und sterilisierbar bis 135 °C

Piezomed

Typ:	SA-320
Netzspannung:	220 – 240 V / 100 – 130 V
Zulässige Spannungsschwankung:	±10 %
Nennstrom:	0,1 – 0,5 A / 0,1 – 1,0 A
Frequenz:	50 – 60 Hz
Maximale Leistungsaufnahme:	90 VA
Maximale Leistungsabgabe:	24 W
Arbeitsfrequenz:	22 – 35 kHz
Kühlmitteldurchflussmenge bei 100 %:	mindestens 50 ml/min
Länge Handstückkabel:	1,8 m / 3,5 m
Maße in mm (Höhe x Breite x Tiefe):	109 x 256 x 305
Fußsteuerung:	S-N1 S-NW mit SPI Dongle

Zubehör für Implantmed, Elcomed und Piezomed



- Kühlmittelschlauch**
- › Passgenau
 - › Zeitersparnis für Ihre Assistenz
 - › Sicherheit für Ihr Implantmed



- Gerätecart**
- › Ihre W&H Steuergeräte kompakt an einem Ort
 - › Platzsparend
 - › Mobil



- Transportkoffer**
- › Sicher verpackt für unterwegs
 - › Platz für Implantmed, Fußsteuerung, W&H Osstell ISQ module, Hand- und Winkelstücke
 - › Auch für Elcomed und Piezomed erhältlich

Hersteller:

W&H Dentalwerk Bürmoos GmbH
Ignaz-Glaser-Straße 53, Postfach 1
51111 Bürmoos, **Austria**
t +43 6274 6236-0
f +43 6274 6236-55
office@wh.com
wh.com

Vertrieb:

W&H Deutschland GmbH
Raiffeisenstraße 3b
83410 Laufen, **Deutschland**
t +49 8682 8967-0
f +49 8682 8967-11
office.de@wh.com
wh.com

W&H Austria GmbH
Ignaz-Glaser-Straße 53
51111 Bürmoos, **Austria**
t +43 6274 6236-239
f +43 6274 6236-890
office.at@wh.com
wh.com

W&H CH-AG
Industriepark 9
8610 Uster, **Schweiz**
t +41 43 4978484
f +41 43 4978488
info.ch@wh.com
wh.com