

DIE KUNST DER EINFACHHEIT.

UNIVERSELL. ÄSTHETISCH. KOMFORTABEL.



- Lesen Sie vor Verwendung dieses Produkts die mit dem Produkt gelieferte Gebrauchsanweisung durch.
- Die Spezifikationen und das Erscheinungsbild des Produkts können ohne Vorankündigung geändert werden.
- Gedruckte Farben können sich leicht von den tatsächlichen Farben unterscheiden.

„PANAVIA“, „CLEARFIL MAJESTY“ und „CLEARFIL“ sind Marken von Kuraray Co., Ltd.

Kuraray Europe GmbH
BU Medical Products
Philipp-Reis-Str. 4
65795 Hattersheim am Main
Deutschland

Telefon +49 (0) 69-305 35835
E-Mail dental.de@kuraray.com
Website www.kuraraynoritake.eu



EINLEITUNG 1

CLEARFIL MAJESTY™ ES-2 UNIVERSAL:
VORTEILE AUF EINEN BLICK 2

- Universell 3
- Ästhetisch 4
- Komfortabel 5

EIGENSCHAFTEN 6

EXPERTENMEINUNG 8

LIGHT DIFFUSION TECHNOLOGIE 9

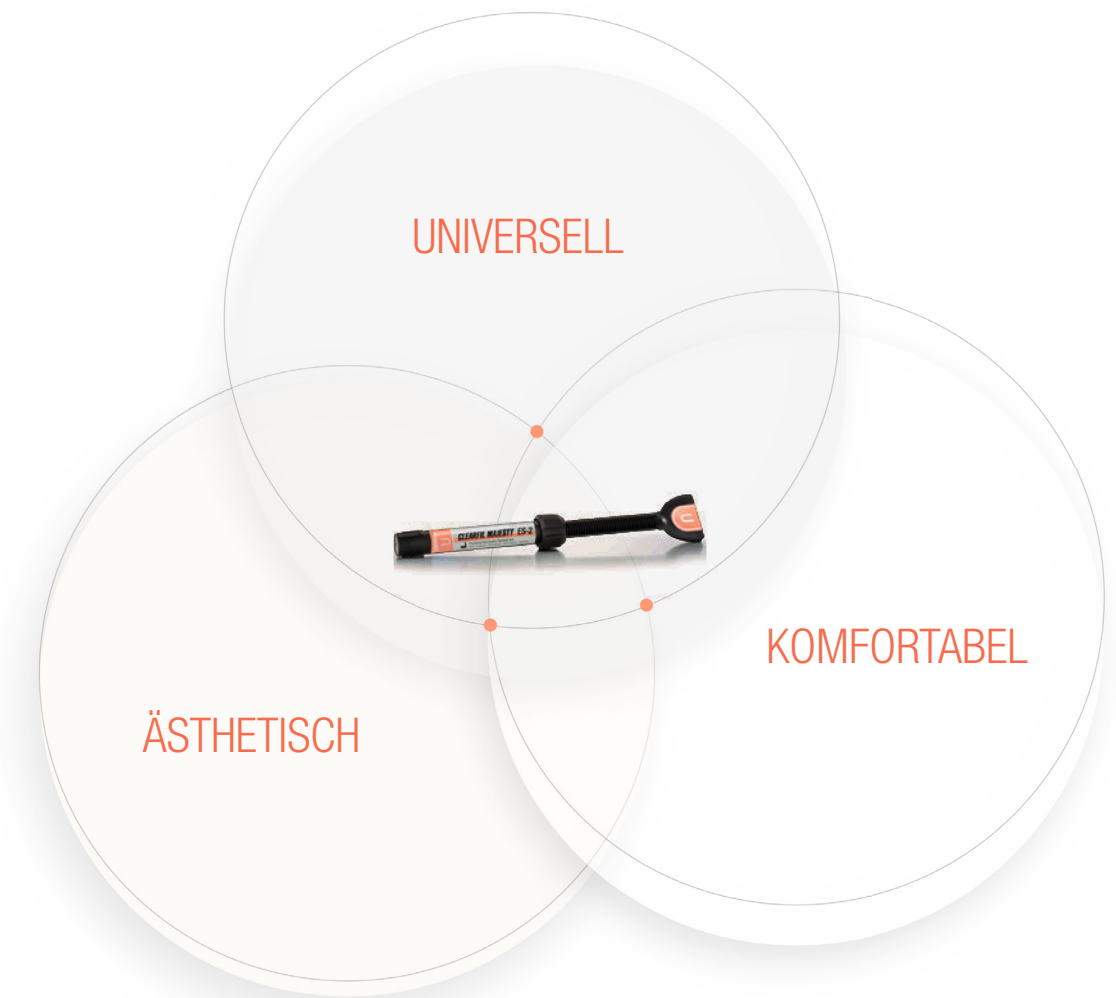
KLINISCHE FÄLLE 10

PRODUKTSORTIMENT 12

PRODUKTEMPFEHLUNGEN 13

EINLEITUNG

Die Kunst der Einfachheit.



Kuraray Noritake liegt die Erfüllung der spezifischen Bedürfnisse seiner Produkthanwender in allen Bereichen am Herzen. Ein Komposit-Füllungsmaterial sollte, einfach und effizient anzuwenden sein und dennoch die Erfüllung hoher ästhetischer Ansprüche ermöglichen.

Während die meisten verfügbaren Produkte entweder nur die erforderlichen Eigenschaften für eine einfache Anwendung oder ein hohes ästhetisches Potenzial bieten, vereint CLEARFIL MAJESTY™ ES-2 Universal hingegen diese gewünschten Vorteile in sich.

Es basiert auf einem universellen Farbsystem mit nur **1 Farbe für den Seitenzahnbereich** und **2 Farben für den Frontzahnbereich**. Damit gelingt die Zahnfarbestimmung im Handumdrehen und es entstehen innerhalb kürzester Zeit ästhetische, langlebige direkte Restaurationen.

VORTEILE AUF EINEN BLICK

01

UNIVERSELL

CLEARFIL MAJESTY™ ES-2 Universal ist ein universell einsetzbares Komposit mit einem einfachen Farbsystem. Eine einzige Farbe ist die Lösung für alle Restaurationen im Seitenzahnbereich. Für den ästhetisch anspruchsvolleren Frontzahnbereich stehen zwei Farboptionen zur Verfügung.

02

ÄSTHETISCH

Unabhängig von der natürlichen Zahnfarbe lassen sich mit einer der drei verfügbaren Komposit-Farben Restaurationen erstellen, die sich harmonisch in die bestehenden Strukturen einfügen. Dafür sorgen unter anderem eine optimale Transluzenz und gute Polierbarkeit. So lassen sich auf einfache Weise hohe ästhetische Ansprüche erfüllen.

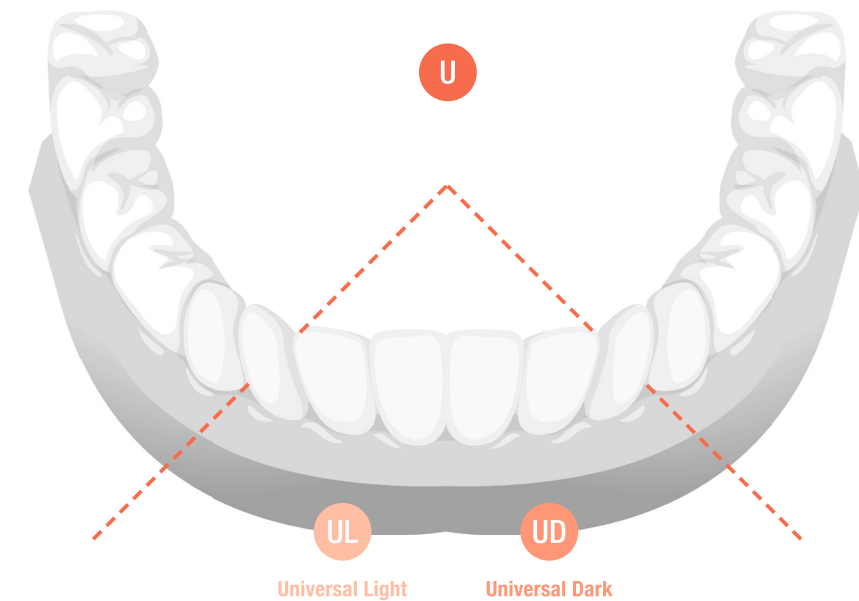
03

KOMFORTABEL

Aufgrund der einfachen Farbauswahl, guten optischen Integration ohne Einsatz eines Blockers und angenehmer Verarbeitung lassen sich ästhetische Restaurationen mit CLEARFIL MAJESTY™ ES-2 Universal praktisch mühelos herstellen. Potenzielle Fehlerquellen werden einfach ausgeschaltet – ebenso wie die Gefahr, die Übersicht über den Materialbestand zu verlieren.

FARBKONZEPT

CLEARFIL MAJESTY™ ES-2 Universal ist ein universelles Komposit mit einem einfachen Farbsystem, das den Verzicht auf die oft so komplizierte Zahnfarbbestimmung ermöglicht.



Die 2 Farben decken alle Zahnfarben im Frontzahnbereich ab.

FARBAUSWAHL

Das CLEARFIL MAJESTY™ ES-2 Universal-Farbkonzept besteht aus 3 Farben:

- Die Farbe **Universal (U)** ist für alle Restaurationen im Seitenzahnbereich geeignet.
- Für den ästhetisch anspruchsvolleren Frontzahnbereich stehen mit **Universal Light (UL)** oder **Universal Dark (UD)** zwei Farben zur Verfügung.

Für alle Seitenzahnrestaurationen

Universal (U)

Für Frontzahnrestaurationen

Universal Light (UL)

Universal Dark (UD)

HELLE FARBEN

DUNKLE FARBEN

A1

A2

A3

A3.5

A4

B1, B2

D2, C1

C2, D3

B3, B4

C3, C4

Die Farbe **Universal White (UW)** wird für bestimmte Fälle, wie z.B. die Restauration von gebleichten Zähnen, verwendet.

ÄSTHETISCH

Inwieweit lässt sich das Farbangebot eines Komposit-Füllungsmaterials reduzieren, ohne das ästhetische Erscheinungsbild der Versorgungen zu kompromittieren?

Umfangreiche Tests von Kuraray Noritake zeigen: Drei unterschiedliche Farbtöne und Opazitäten sind erforderlich, um in allen Bereichen unabhängig von der natürlichen Zahnfarbe optimale Ergebnisse zu erzielen.

BEIM SEITENZAHNBEREICH

U

CLEARFIL MAJESTY™ ES-2 Universal

Rund 80 Prozent aller direkten Kompositrestaurationen befinden sich im Seitenzahnbereich. In dieser Region ist es besonders wichtig, dass das ausgewählte Material einen geringen Verschleiß, eine gute optische Integration und geringe Schrumpfung bietet. Die Restauration sollte sich optisch an die umliegende Zahnhartsubstanz anpassen und mögliche Verfärbungen am Kavitätenboden zuverlässig überdecken.

CLEARFIL MAJESTY™ ES-2 Universal erfüllt diese Aufgabe mit einer universellen Farboption, deren Opazität für den Seitenzahnbereich optimiert wurde. Dunkle Bereiche am Kavitätenboden werden unter dem Material ganz ohne Anwendung eines Blockers oder Opakers erfolgreich kaschiert. Zudem sorgt die richtige Streuung des Lichtes im Material für einen nahtlosen Übergang zwischen Zahn und Restauration.

BEIM FRONTZAHNBEREICH

UL

CLEARFIL MAJESTY™ ES-2 Universal Light

UD

CLEARFIL MAJESTY™ ES-2 Universal Dark

Im Frontzahnbereich fallen etwaige Farbabweichungen, Unterschiede in der Transluzenz oder ähnliches sofort negativ auf. Darum ist es so wichtig, dass ein Komposit für den Frontzahnbereich eine natürliche optische Dynamik herstellt und die richtige Transluzenz bietet. Zudem sind ein natürlicher, beständiger Glanz und eine dauerhaft präzise farbliche Übereinstimmung mit der benachbarten Zahnhartsubstanz gefragt.

CLEARFIL MAJESTY™ ES-2 Universal meistert diese Aufgaben mit Bravour. Verantwortlich für das hohe ästhetische Potenzial der Farben Universal Light und Universal Dark sind die einzigartige Light Diffusion Technologie von Kuraray Noritake, die präzise eingestellte Transluzenz und die gute Polierbarkeit des Materials.

KOMFORTABEL

VORTEILE

✓ POLIERBARKEIT

Restaurationen lassen sich rasch auf Hochglanz polieren und behalten langfristig ihren natürlichen Glanz.

✓ KEIN BLOCKER ODER OPAKER

Die Nutzung eines Blockers oder Opakers ist bei diesem Komposit nicht nötig.

✓ ZEITERSPARNIS

Aufgrund des universellen Farbkonzepts entfällt eine komplizierte Farbbestimmung ebenso wie eine aufwendige Mehrfarb-Schichtung.

✓ WENIGER FEHLERQUELLEN

Das universelle Farbsystem reduziert die Anzahl an notwendigen Arbeitsschritten und damit mögliche Fehlerquellen, sowie Fehler bei der Farbbestimmung.

✓ LAGERVERWALTUNG

Mit nur drei vorzuhaltenden Farben reduziert sich der Lagerbestand erheblich und es wird leichter, den Überblick zu behalten sowie Über- und Fehlbestände zu vermeiden.

✓ EINFACHES HANDLING

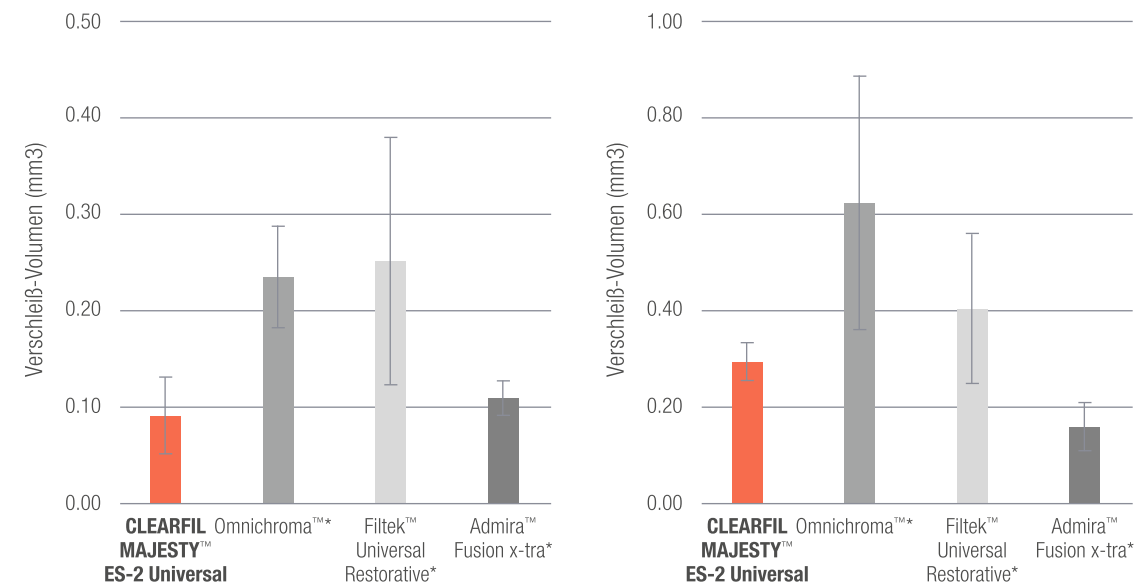
Das Material klebt nicht am Instrument und die Verarbeitungszeit beträgt bis zu 4,5 Minuten.

EIGENSCHAFTEN

CLEARFIL MAJESTY™ ES-2 Universal schneidet unglaublich gut ab, wenn es um die mechanischen Eigenschaften des Materials geht:

- ✓ hohe Festigkeit und Verschleißfestigkeit
- ✓ geringer Antagonistenverschleiß
- ✓ geringe Polymerisationsschrumpfung

Dies trägt zum langfristigen Erfolg von direkten Komposit-Restaurationen mit CLEARFIL MAJESTY™ ES-2 Universal bei.

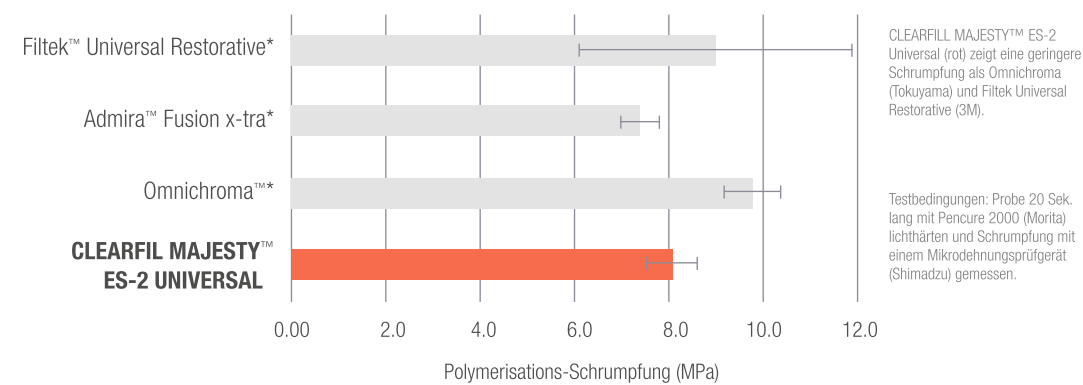


CLEARFIL MAJESTY™ ES-2 Universal (rot) zeigt einen geringeren Verschleiß des Schmelzantagonisten als die getesteten anderen Materialien.

Der Verschleiß von CLEARFIL MAJESTY™ ES-2 Universal (rot) ist nachweislich geringer als der Verschleiß von Omnicroma (Tokuyama) und Filtek Universal Restorative (3M).

Testbedingungen: Leinfelder Verschleißtest bei Raumtemperatur in Wasser. Belastung: 7,9 kg/cm², 400.000 Zyklen. Antagonist: Rinderzahnschmelz, poliert mit #3000 Papier. Material: poliert mit #3000 Papier.

NIEDRIGE POLYMERISATIONSSCHRUMPUNG UND -SPANNUNG



CLEARFIL MAJESTY™ ES-2 Universal (rot) zeigt eine geringere Schrumpfung als Omnicroma (Tokuyama) und Filtek Universal Restorative (3M).

Testbedingungen: Probe 20 Sek lang mit Pencure 2000 (Morita) lichthärtet und Schrumpfung mit einem Mikrodehnungsprüfgerät (Shimadzu) gemessen.

* Keine Marke von Kuraray Noritake Dental Inc. Quelle aller Grafiken: Kuraray Noritake Dental Inc.

AUSGEZEICHNETE MECHANISCHE EIGENSCHAFTEN

Biegefestigkeit	118 MPa
Füllstoffgehalt	78 wt%
Druckfestigkeit	347 MPa
Volumenschrumpfung	1,9 %
Aushärtungstiefe	2,0 mm
Verarbeitungszeit unter Umgebungslicht	4,5 Min.

Quelle: Kuraray Noritake Dental Inc.

SEITENZAHN- ODER FRONTZAHNBEREICH – CLEARFIL MAJESTY™ ES-2 UNIVERSAL PASST SICH AN!

Entdecken Sie die CLEARFIL MAJESTY™ ES-2 Universal Restauration?



Die kompletten Falldokumentationen finden Sie auf den Seiten 10 & 11. ➔

EXPERTENMEINUNGEN



Das neue Komposit von Kuraray Noritake hat mich sofort begeistert. Es ist gut zu verarbeiten, leicht zu formen und klebt nicht am Instrument. Es besitzt nach dem Aushärten eine sehr gute Endhärte. Unglaublich ist auch die Ästhetik der Füllungen. Die Füllungen sind quasi unsichtbar. Obwohl es nur drei Hauptfarben gibt, sind damit nahezu alle Zahnfarben darstellbar. Das ist einfach und praktisch in der Anwendung und spart darüber hinaus Geld, da ich nicht unzählige viele verschiedenen Farben bevorraten muss.

Dr. Michael-Kurt Prüfert



CLEARFIL MAJESTY™ ES-2 Universal zeichnet sich durch eine hohe Universalität aus. Die Modellierbarkeit ist sowohl für eine Kavität im Seitenzahnbereich, als auch für Restaurationen im Frontzahnbereich hochgradig geeignet. Zusätzlich scheint das Material tatsächlich über einen ausgeprägten Chamäleoneffekt und somit über hervorragende ästhetische Eigenschaften zu verfügen. Durch die Bereitstellung von lediglich drei Grundfarben besticht das Material auch durch eine hohe Wirtschaftlichkeit, da die Lagerhaltung überschaubar und effizient ist.

Dr. Stefan M. Wegner M.Sc.



In unserer Praxis arbeiten wir sehr viel mit Kompositen. Die hochästhetische Restauration im Front- und Seitenzahnbereich ist einer unserer Schwerpunkte. Das Versprechen, durch Chamäleoneffekte ästhetisch ansprechende Füllungen zu erzielen und dabei nicht etliche Farben zu gebrauchen wird ja schon lange gegeben. Dementsprechend skeptisch war ich auch als mir das neue Komposit angeboten wurde. Das Ergebnis jedoch war phänomenal. An Einfachheit kaum zu übertreffen, kann ich mit lediglich 3 Farbschattierungen das gesamte Füllungsspektrum abdecken. Einfache Adapter- und Modellierbarkeit, zusätzlich eine leichte Politur runden das Bild ab.

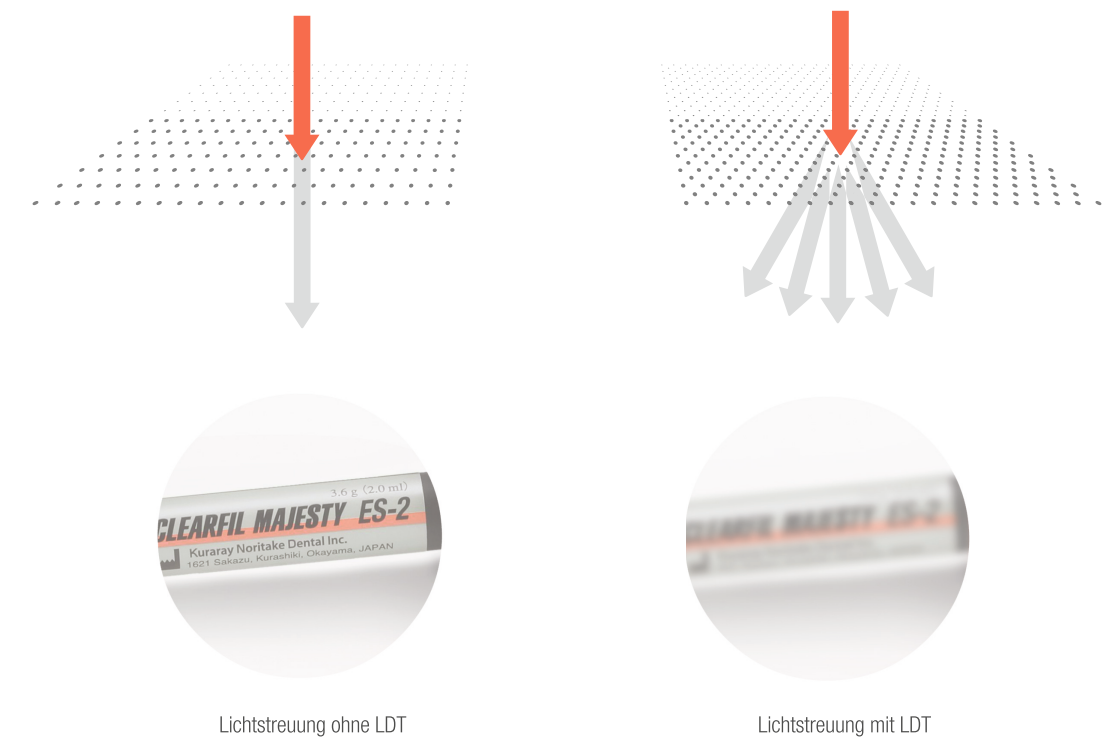
Schahram Schafti

LIGHT DIFFUSION TECHNOLOGIE

Als jüngstes Mitglied der CLEARFIL MAJESTY™ Familie lichthärtender, röntgenopaker Komposit-Füllungsmaterialien profitiert CLEARFIL MAJESTY™ ES-2 Universal von den langjährigen Erfahrungen von Kuraray Noritake in der Entwicklung von Silan- und Füllstofftechnologien. CLEARFIL MAJESTY™ Produkte sind bei ihren Anwendern vor allem aufgrund ihrer Langlebigkeit und vorteilhaften Verschleißigenschaften sehr beliebt.

KURARAY NORITAKE DENTAL'S LIGHT DIFFUSION TECHNOLOGIE (LDT)

Die Integration der Light Diffusion Technologie (LDT) von Kuraray Noritake war die Voraussetzung für die Entwicklung des CLEARFIL MAJESTY™ ES-2 Universal-Farbkonzeptes. Diese Technologie sorgt im Restaurationsmaterial für eine ähnliche Streuung des einfallenden Lichtes wie auf der benachbarten Zahnhartsubstanz. Dies führt dazu, dass sich das Material unauffällig in das Gesamtbild integriert. Die Behandlungsergebnisse sind trotz aller Verfahrensvereinfachungen langfristig ästhetisch.



KLINISCHE FÄLLE

Ohne Farbbestimmung zu direkten Restaurationen im Seitenzahnbereich mit CLEARFIL MAJESTY™ ES-2 Universal.

Fall von Dr. Piotr Marchewka

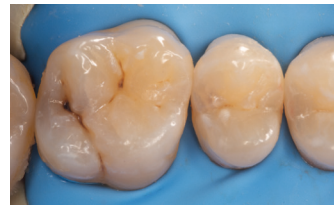


Abb. 1.
Ausgangssituation. Kariöse Stellen an den Okklusal- und Palatinalflächen des Zahnes 26 und im distalen Bereich des Zahnes 25. Die Trockenlegung erfolgte mit Kofferdam.

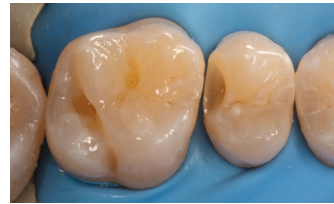


Abb. 2.
Ansicht der Zähne nach Kariesentfernung, selektiver Schmelzätzung und Applikation von CLEARFIL™ SE BOND.



Abb. 3.
Die angebrachte Teilmatrize dient der korrekten Gestaltung des Approximalkontaktes.



Abb. 4.
Okklusale Ansicht der mit CLEARFIL MAJESTY™ ES-2 Universal erstellten Restaurationen.



Abb. 5.
Mesio-okklusale Ansicht der fertiggestellten Restaurationen. Die Oberflächenpolitur erfolgte mit den Polierern CLEARFIL™ TWIST Dia von Kuraray Noritake.

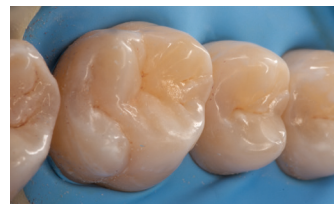


Abb. 6.
Disto-okklusale Ansicht der restaurierten Zähne.



Abb. 7.
Palato-okklusale Ansicht der Versorgungen aus CLEARFIL MAJESTY™ ES-2 Universal.



BEHANDLUNGSERGEBNIS
Optimale Farbanpassung nach Kofferdam-Entfernung.

Ästhetische Frontzahn-Rekonstruktion mit CLEARFIL MAJESTY™ ES-2 Universal.

Fall von Dr. Luca Dusi



Abb. 1.
Ausgangssituation mit Zapfenzahn 12.



Abb. 2.
Aufnahme der Ausgangssituation mit Polarisationsfilter zur einfacheren Evaluation der Farbgebung.



Abb. 3.
Farbauswahl mithilfe lichtgehärteter Proben aus CLEARFIL MAJESTY™ ES-2 Universal UL (Universal Light) und UD (Universal Dark) auf den Zahnoberflächen.



Abb. 4.
Trockenlegung mit Kofferdam.



BEHANDLUNGSERGEBNIS
Optimale Farbpassung und ästhetische Ergebnisse nach Kofferdam-Entfernung.

Austausch einer fakturierten Restauration mit CLEARFIL MAJESTY™ ES-2 Universal.

Fall von Max Andrup



Abb. 1.
Ausgangssituation mit Erosion und Riss am 14. und insuffizienter Füllung mit sekundär Karies am 15.



BEHANDLUNGSERGEBNIS
Das Ergebnis unmittelbar nach dem Fertigstellen und Polieren. Obwohl der Kofferdam noch angelegt ist und die Zahnstruktur trocken, ist sichtbar, dass sich das Komposit sehr gut in die verbleibende Zahnstruktur einfügt.

PRODUKTSORTIMENT

SPRITZEN

CLEARFIL MAJESTY™ ES-2 Universal Spritze

- #3181-EU CLEARFIL MAJESTY™ ES-2 Universal (U)
- #3183-EU CLEARFIL MAJESTY™ ES-2 Universal Light (UL)
- #3184-EU CLEARFIL MAJESTY™ ES-2 Universal Dark (UD)
- #3182-EU CLEARFIL MAJESTY™ ES-2 Universal White (UW)



PLTs

CLEARFIL MAJESTY™ ES-2 Universal PLT

- #3191-EU CLEARFIL MAJESTY™ ES-2 Universal (U)
- #3192-EU CLEARFIL MAJESTY™ ES-2 White (UW)
- #3193-EU CLEARFIL MAJESTY™ ES-2 Universal Light (UL)
- #3194-EU CLEARFIL MAJESTY™ ES-2 Universal Dark (UD)



PRODUKTEMPFEHLUNGEN

CLEARFIL™ UNIVERSAL BOND QUICK

Die Anwendung von CLEARFIL MAJESTY™ ES-2 Universal in Kombination mit diesem Universaladhäsiv ermöglicht das Arbeiten ohne Wartezeit und bietet eine optimale Haftung.

- #3572-EU Nachfüllflasche
1 Flasche (5 ml)



CLEARFIL™ SE BOND Kit

Die Anwendung von CLEARFIL MAJESTY™ ES-2 Universal in Kombination mit unserem Goldstandard CLEARFIL™ SE BOND bietet einen dauerhaften und optimalen Verbund.

- #1970-EU CLEARFIL™ SE BOND Kit
1 Flasche Primer (6 ml), 1 Flasche Bond (5 ml). Accessories



CLEARFIL™ Twist DIA:

Die Anwendung von CLEARFIL™ Twist DIA bietet eine optimale Polierbarkeit und erzeugt einen natürlichen Glanz.

- #1221-IP CLEARFIL™ Twist DIA Vorpolierer Kombi Kit
5 Vorpolierer (14mm) + 5 Vorpolierer (10mm)



- #1222-IP CLEARFIL™ Twist DIA Hochglanz Polierer Kombi Kit
5 Hochglanz Polierer (14mm) + 5 Hochglanz Polierer (10mm)

KATANA™ Cleaner

KATANA™ Cleaner reinigt effektiv die kontaminierten Flächen des Zahnes bei einer direkten Restauration, wodurch eine optimale Grundlage für eine dauerhafte, feste Haftung geschaffen wird.

- #3970-EU KATANA™ Cleaner
1 Flasche (4 ml)



CARIES DETECTOR

CARIES DETECTOR eignet sich hervorragend zur Karieserkennung und schont gesunde Zahnschicht. Ein unerlässliches Hilfsmittel zur Kariesexkavation.

- #220-EU CARIES DETECTOR
1 Flasche (6 ml)

