

kuraray

Noritake



IN EINEM DURCH!

Applizieren. Trocknen. Lichthärten.

CLEARFIL™ Universal Bond Quick



DAS BONDING, DAS SOFORT WIRKT*

KEIN WARTEN, KEIN INTENSIVES EINREIBEN,
KEINE MEHRFACHEN SCHICHTEN,
KEIN MEHRFACHES APPLIZIEREN



Massierend
applizieren**



Trocknen



Lichthärten



CLEARFIL™ Universal Bond Quick

CLEARFIL™ Universal Bond Quick von Kuraray Noritake Dental ist ein universelles Bonding, das sofort in die Zahnoberfläche eindringt. Einfach auftragen, trocknen und lighthärten - fertig. In einem durch! Keine Wartezeit, kein Auftragen mehrerer Schichten, kein intensives Einreiben. Dank der einzigartigen Rapid Bond Technologie von Kuraray Noritake Dental stellt CLEARFIL™ Universal Bond Quick so mit einem einfachen Verfahren eine lange Haftung sicher.

Konstante gute Ergebnisse, optimale Haftung

Zu unseren Entwicklungen zählen einige der weltweit innovativsten und fortschrittlichsten Bondings und Zemente wie CLEARFIL™ SE Bond und PANAVIA™. Eine Kombination verschiedener Technologien und ein spezielles Know-how liefern die Grundlage für die Entwicklung von CLEARFIL™ Universal Bond Quick. Ein Bonding, das schnelle und konstante Ergebnisse mit einem langlebigen Haftverbund bietet.

Vorhersehbare Ergebnisse

Mit CLEARFIL™ Universal Bond Quick steht Zahnärzten ein Ein-Schritt-Bonding mit vorhersehbaren Ergebnissen zur Verfügung. Kein Warten auf das Eindringen des Bondings in die Zahnschicht, kein mehrfaches Applizieren, kein Zeitverlust durch intensives Einreiben. Mögliche Fehler bei der Verarbeitung und das Kontaminationsrisiko werden dadurch stark reduziert. Stattdessen: ein überzeugendes und optimales Ergebnis.

IN EINEM DURCH!

CLEARFIL™ Universal Bond Quick bietet eine zuverlässige Haftung für alle direkten Restaurationen, Stumpfaufbauten und sogar bei indirekten Restaurationen und Reparaturen. Bei vielen anderen 1-Schritt-Universal-Bondings werden Monomere verwendet, die nur langsam in das Dentin eindringen. Mit CLEARFIL™ Universal Bond Quick kann dagegen ohne Wartezeit sofort weitergearbeitet werden.

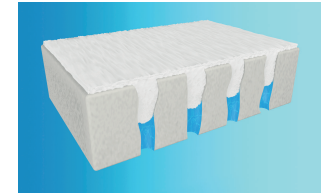


Rapid Bond Technologie

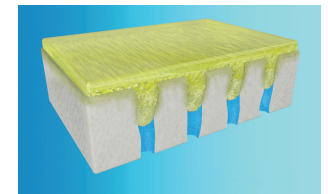
Unsere Rapid Bond Technologie kombiniert das Original-MDP-Haftmonomer mit neuen, hydrophilen Amid-Monomeren. Gemeinsam sorgen sie für eine schnelle Durchdringung des Dentins und dank der Feuchtigkeitsbeständigkeit für eine optimale Stabilität der Bondingschicht. So wird ein dauerhafter Haftverbund erzielt. Das MDP-Monomer baut eine starke chemische Haftung am Hydroxylapatit auf. Es wird bereits seit über 20 Jahren erfolgreich verwendet und hat eine nachgewiesene hervorragende Haftung.



Unsere neuen Amid-Monomere dringen dank der hohen Hydrophilie vor der Polymerisation optimal in das Zahngewebe ein UND bieten eine optimale Stabilität durch die extrem starke Vernetzung.



Präpariertes Dentin mit Schmierschicht
Aufgrund der Feuchtigkeit des Dentins ist ein extrem hydrophiles Adhäsiv für ein optimales Eindringen erforderlich.



Dentin mit einer Bondingschicht aus CLEARFIL™ Universal Bond Quick
Während der Aushärtung von CLEARFIL™ Universal Bond Quick wird eine stark vernetzte Bondingschicht aufgebaut. Dieses Netzwerk zeigt eine nur sehr geringe Wasseraufnahme für eine dauerhafte Restauration.

SIE HABEN DIE WAHL

CLEARFIL™ Universal Bond Quick bietet durch die gute Vernetzung eine hervorragende Aushärtung. Das Ergebnis ist ein starkes Bonding mit einer dauerhaften, stabilen und extrem feuchtigkeitsbeständigen Bondingschicht.






Anders als bei anderen Bondings sind für ein optimales Ergebnis keine Wartezeiten, kein intensives Einreiben oder mehrfaches Applizieren erforderlich. CLEARFIL™ Universal Bond Quick bietet dagegen bei allen Restaurationen einen sehr hohen Standard.

Der außergewöhnliche Haftverbund bietet zudem eine dauerhafte Haftung und vermindert das Risiko von Revisionen auf ein Minimum. Da außerdem die Wartezeit entfällt, nimmt die Behandlung weniger Zeit in Anspruch als bei den meisten anderen verfügbaren Bondings und reduziert somit das Kontaminationsrisiko. Ein Vorteil für Sie und Ihre Patienten!

DIREKTE KOMPOSITRESTAURATIONEN*



UNIVERSAL-BONDING

	CLEARFIL™ Universal Bond Quick Kuraray Noritake Dental	MASSIEREND APPLIZIEREN UND WEITER	Mit sanftem Luftstrom mehr als 5 Sekunden trocknen	10 Sekunden lichthärten**
	Scotchbond Universal*** 3M ESPE	Auftragen und 20 Sekunden einmassieren	Mit sanftem Luftstrom ca. 5 Sekunden verblasen	10 Sekunden lichthärten
	Prime&Bond active*** Dentsply	Auftragen und mit leichter Bewegung 20 Sekunden verteilen	Mindestens 5 Sekunden mit Luft trocknen	10-20 Sekunden lichthärten
	Xeno Select*** Dentsply	Adhäsiv 20 Sekunden verteilen	Mindestens 5 Sekunden mit Luft trocknen	10 Sekunden lichthärten
	Adhese Universal*** Ivoclar Vivadent	Mindestens 20 Sekunden einmassieren	Mit hohem Luftdruck verteilen bis eine glänzende, feste Schicht entsteht	10 Sekunden lichthärten

* Einzelheiten zu Technik und Verfahren sind jeweils der Gebrauchsanleitung zu entnehmen.

** 5 Sekunden mit Hochleistungs-LED (Lichtintensität von über 1500 mW/cm²).

*** Warenzeichen sind Eigentum der jeweiligen Inhaber.

Zusammenstellung der Daten anhand der Gebrauchsanleitungen der Hersteller.

DIREKTE KOMPOSITRESTAURATIONEN*

TOTAL-ETCH-BONDING



CLEARFIL™ Universal Bond Quick
Kuraray Noritake Dental

**MASSIEREND
APPLIZIEREN UND
WEITER**

Mit sanftem Luftstrom
mehr als 5 Sekunden
trocknen

10 Sekunden
lichthärten**



Adper Scotchbond 1 XT***
3M ESPE

2-3 Schichten
auftragen, 15
Sekunden sanft
verteilen

5 Sekunden mit
sanftem Luftstrom
verblasen

10 Sekunden
lichthärten



OptiBond Solo Plus***
Kerr

15 Sekunden
mit leichter
Pinselbewegung
auftragen

3 Sekunden mit Luft
verblasen

20 Sekunden
lichthärten



ExiTE F***
Ivoclar Vivadent

Auftragen und
mindestens
10 Sekunden
verteilen

Mit schwachem
Luftstrom zu einer
dünnen Schicht
verblasen

10 Sekunden
lichthärten



Prime&Bond NT***
Dentsply

Auftragen und 20
Sekunden
ruhen lassen

Mit sanftem Luftstrom
mindestens 5
Sekunden trocknen

10 Sekunden
lichthärten

DIREKTE KOMPOSITRESTAURATIONEN*

SELF-ETCH-BONDING



CLEARFIL™ Universal Bond Quick
Kuraray Noritake Dental

**MASSIEREND
APPLIZIEREN UND
WEITER**

Mit sanftem Luftstrom
mehr als 5 Sekunden
trocknen

10 Sekunden
lichthärten**



CLEARFIL™ S3 BOND PLUS
Kuraray Noritake Dental

Auftragen und 10
Sekunden ruhen
lassen

Mit sanftem Luftstrom
mehr als 5 Sekunden
verblasen

10 Sekunden
lichthärten



Adper Prompt L-Pop***
3M ESPE

15 Sekunden mit
Druck einmassieren.
Nach dem Trocknen
eine 2. Schicht
auftragen

Adhäsiv mit sanftem
Luftstrom gut
trocknen, bis ein
dünner Film entsteht.
Diesen Schritt
wiederholen

10 Sekunden
lichthärten



OptiBond All-In-One***
Kerr

Zwei Mal für jeweils
20 Sekunden mit
Pinselbewegungen
verteilen

Zunächst mit
sanftem Luftstrom,
dann mindestens
5 Sekunden mit
mittlerem Luftstrom
trocknen

10 Sekunden
lichthärten

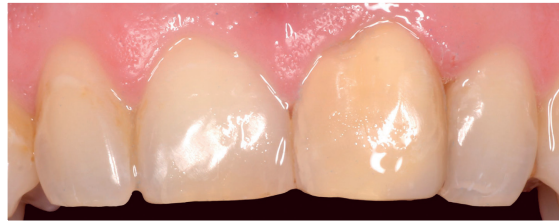
DÜNNE FILMDICKE

CLEARFIL™ Universal Bond Quick baut eine dünne Filmdicke mit einer Stärke von nur 5 bis 10 µm auf. Damit werden auch ästhetischen Herausforderungen bei Frontzahnrestaurationen erfüllt. Durch die Amidmonomere wird eine gute Vernetzung erreicht und so die Stabilität der dünnen Schicht optimiert.

Die Bondingschicht ist resistent gegen Feuchtigkeit und liefert sehr gute ästhetische Ergebnisse auch an den Rändern bei Frontzahnrestaurationen.

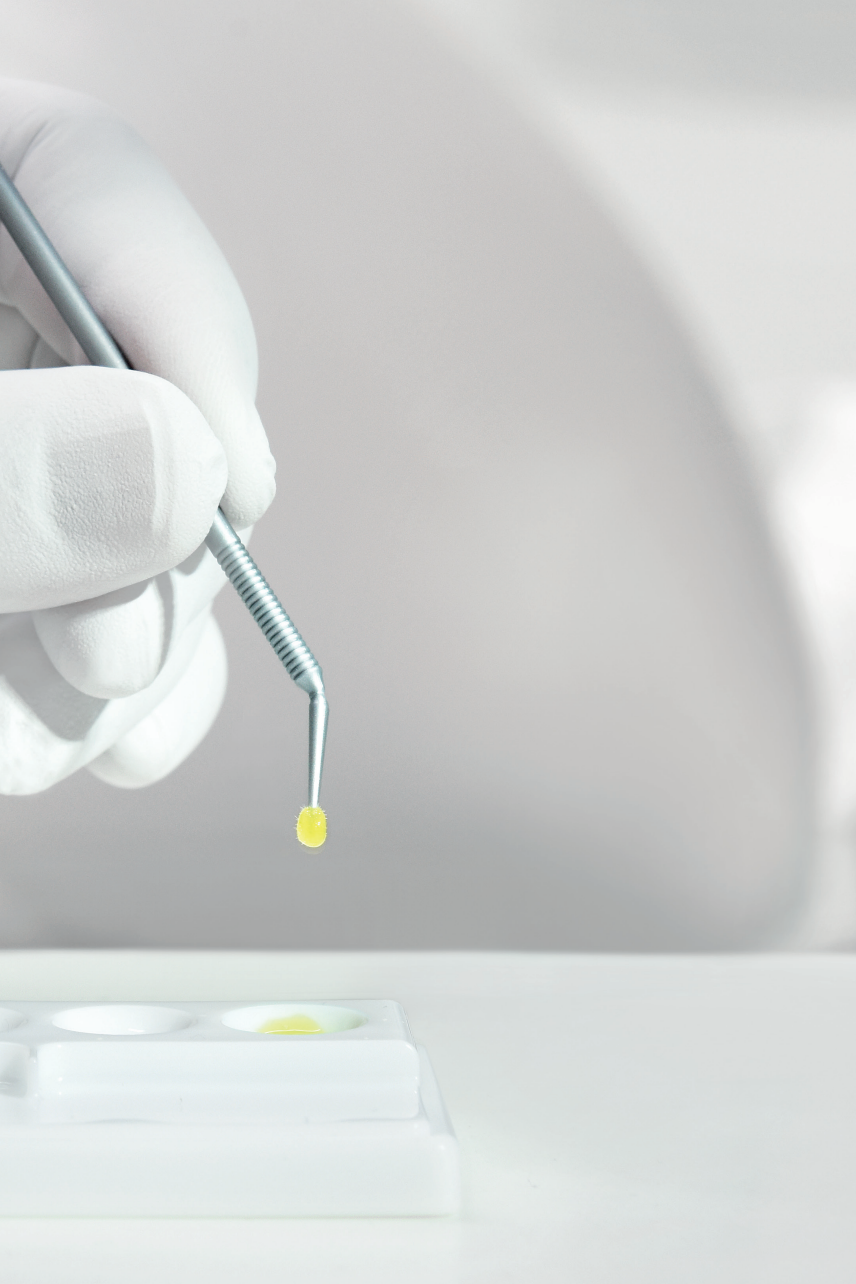


Vorher



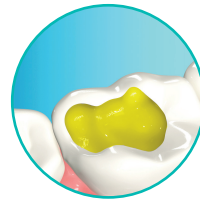
Nachher



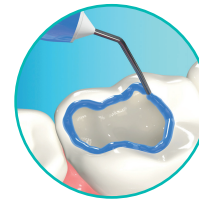


EIN WIRKLICH UNIVERSALES BONDING

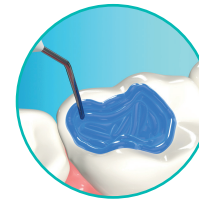
Direkte Komposit- und Kompomer-Restaurationen sind mit CLEARFIL™ Universal Bond Quick denkbar einfach. Komfortable Anwendung nach dem Verfahren Ihrer Wahl: Self-Etch, Selective-Etch oder Total-Etch, ganz wie Sie möchten. CLEARFIL™ Universal Bond Quick liefert in jedem Fall optimale Ergebnisse, ganz ohne Wartezeit. Einfach applizieren und weiter.



Self-Etch
(keine Phosphorsäure)



Selective-Etch
(Phosphorsäure auf Zahnschmelz)



Total-Etch
(Phosphorsäure auf Zahnschmelz und Dentin)

CLEARFIL™ Universal Bond Quick kann mit fast allen Kompositmaterialien verwendet werden, auch mit dualhärtenden Materialien, z.B. bei Stiftzementierungen oder Stumpfaufbauten. Der CLEARFIL™ DC Activator stellt die Dualhärtung sicher. Bei einer Verwendung in Kombination mit CLEARFIL™ DC CORE PLUS oder PANAVIA™ SA Cement Plus ist der Activator nicht erforderlich. Darüber hinaus ist CLEARFIL™ Universal Bond Quick ein hervorragender Oberflächenprimer für Materialien wie Zirkon, Glaskeramik oder Metall, auch bei intraoralen Reparaturen. Einfach applizieren und weiter.



DIREKT



STUMPFaufbau



INDIREKT

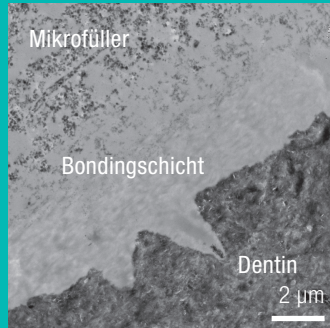


REPARATUR

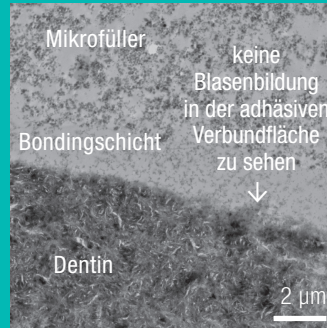
FORSCHUNGSERGEBNISSE

Optimale Haftung an Dentin

Mit der Einführung der Rapid Bond Technologie ist eine schnelle und starke Haftung an allen erforderlichen Materialien möglich. Vor allem auch an Dentin, eines der schwierigsten Substanzen. Die Leistungsfähigkeit der Rapid Bond Technologie in CLEARFIL™ Universal Bond Quick ist erwiesen. Das Ergebnis ist eine dichte und vollständige Abdeckung des Dentins. Sowohl beim Self- als auch beim Total-Etch-Verfahren entsteht eine enge Interaktionszone zwischen Bonding und Dentin. Lufteinschlüsse wurden nicht festgestellt.



Ätz- und Spülverfahren TEM



Self-Etch-Verfahren TEM

UCL-DRIM-STUDIE

Haftstärke eines neuen Bondings (CLEARFIL™ Universal Bond Quick) an Dentin

Im Rahmen dieser Studie wurde die Haftkraft eines Komposits an menschlichem Dentin untersucht. Gemessen wurde die Scherhaftfestigkeit von drei universellen All-in-one- und zwei Self-Etch-2-Komponenten-Systemen. Die Proben wurden jeweils 24 Stunden lang bei 37 °C in destilliertem Wasser aufbewahrt.

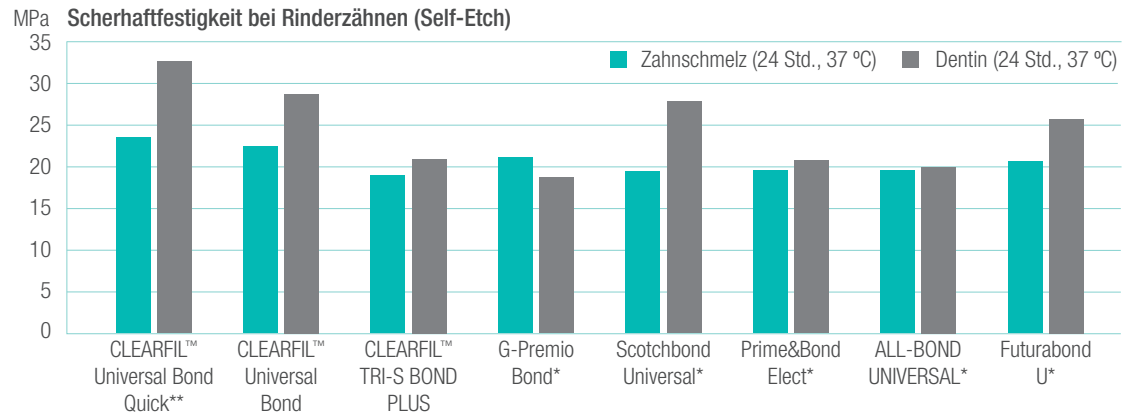
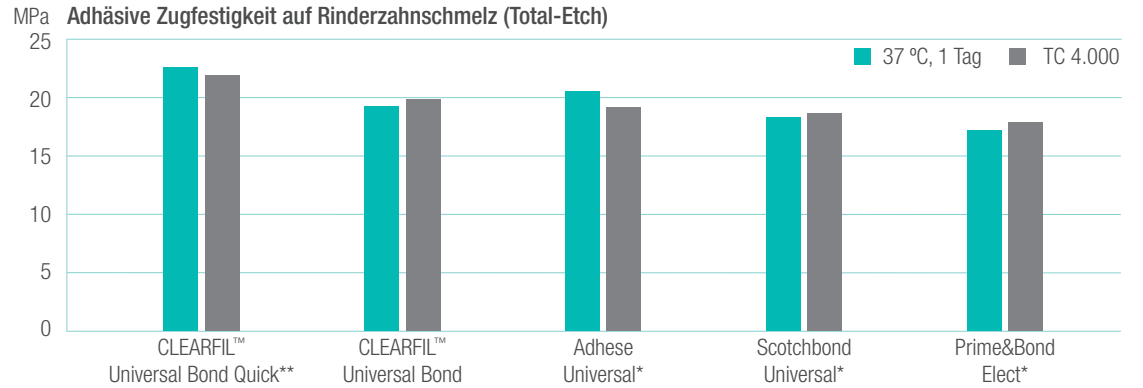
Durchgeführt von UCL-DRIM, Louvain la Neuve (Belgien), 2016

„Unter den universellen All-in-one-Alternativen hat sich das neue CLEARFIL™ Universal Bond Quick trotz der fehlenden Wartezeit als ebenso wirksam erwiesen. Das Produkt ist damit in puncto Benutzerfreundlichkeit und Komfort den Konkurrenzprodukten überlegen.“

Dr. Julian G. Leprince, Universitätskliniken Saint-Luc, UCL, Brüssel (Belgien)

HAFTKRAFT

An Zahnschmelz (Total-Etch) bzw. an Zahnschmelz und Dentin (Self-Etch)



Kuraray Noritake Dental Inc. (Ultradent-Methode) * kein Warenzeichen von Kuraray Noritake Dental
 ** In dieser Untersuchung wurde CLEARFIL™ Universal Bond Quick 3 Sekunden lang eingerieben.

BREITES INDIKATIONSSPEKTRUM

- ✓ Direkte Restaurationen unter Verwendung lichthärtender Komposite
- ✓ Versiegelung von Kavitäten als Vorbehandlung für indirekte Restaurationen
- ✓ Behandlung freiliegender Wurzeloberflächen
- ✓ Behandlung überempfindlicher Zähne
- ✓ Intraorale Reparaturen frakturierter Verblendungen
- ✓ Stifzementierungen und Stumpfaufbauten
- ✓ Befestigung indirekter Restaurationen

TECHNISCHE SPEZIFIKATIONEN

Filmdicke:	5-10 µm
Filmdicke mit CLEARFIL™ DC Activator:	<1 µm
Verarbeitungszeit mit Lichtschutzplatte:	7 min.
Verarbeitungszeit mit CLEARFIL™ DC Activator:	90 Sek.

Anwendungszeit bei direkten Restaurationen

	Self-Etch	Total-Etch / Selective-Etch
Ätzen mit Phosphorsäure	-	10 Sek.
Auftragen des Bondings	Mit massierender Bewegung applizieren; keine Wartezeit	Mit massierender Bewegung applizieren; keine Wartezeit
Mit Luft trocknen	5 Sek.	5 Sek.
Lichthärten	10 Sek.*	10 Sek.*
Gesamte Anwendungszeit	15 Sek.	25 Sek.

* 5 Sekunden mit starker LED (Lichtintensität: höher als 1500 mW/cm²)



PRODUKTSORTIMENT

CLEARFIL™ Universal Bond Quick STANDARD KIT

#3571-EU Flasche (5 ml)
K-ETCHANT Spritze (3 ml)
Einweg-Pinsel (50 St.)
Applikationsspitzen (20 St.)
Mischtablett
Lichtschutzplatte



CLEARFIL™ Universal Bond Quick NACHFÜLLFLASCHE

#3572-EU Flasche (5 ml)



CLEARFIL™ Universal Bond Quick VALUE PACK

#3574-EU Flasche (3 x 5 ml)



CLEARFIL™ Universal Bond Quick UNIT DOSE STANDARD KIT

#3577-EU Unit-Dose (50 x 0,1 ml)
K-ETCHANT Spritze (3 ml)
Einweg-Pinsel (50 St.)
Applikationsspitzen (20 St.)



CLEARFIL™ DC ACTIVATOR

#3250-EU 1 Flasche (4 ml)



K-ETCHANT Spritze

#3252-EU K-ETCHANT Spritze (2 x 3 ml),
Applikationsspitzen (40 St.)

Applikationsspitzen

#3253-EU Applikationsspitzen (20 St.)



Entdecken Sie mehr unter kuraraynoritake.eu/cubq

IHR KONTAKT

Kuraray Europe GmbH
BU Medical Products
Philipp-Reis-Str. 4
65795 Hattersheim am Main
Deutschland

Telefon +49 (0) 69-305 35 835
Fax +49 (0) 69 305 98 35835
E-Mail dental@kuraray.de
Website www.kuraraynoritake.eu



Kuraray Noritake Dental Inc.

1621 Sakazu, Kurashiki, Okayama 710-0801, Japan