



Fairer  
Zahnersatz

**GEMEINSAM FÜR FAIREN ZAHNERSATZ**  
Broschüre für die Patientenberatung

Fairer Zahnersatz®, eine Marke der Protilab GmbH.

[www.fairer-zahnersatz.de](http://www.fairer-zahnersatz.de) • [www.protilab.de](http://www.protilab.de) • Hotline **0800 755 7000**

# GEMEINSAM FÜR FAIREN ZAHNERSATZ

Zahnersatz ist ein sehr persönliches Produkt!

Der Umgang mit diesem Produkt erfordert von unseren Kunden, den Zahnärzten, und uns ein Höchstmaß an Präzision, Qualität und Sorgfalt. Somit können wir den Patienten, das für sie individuell bestmögliche Ergebnis zukommen lassen.

Protilab bietet seit nunmehr über 10 Jahren in Deutschland seine Qualitätsprodukte an. Die Protilab-Gruppe ist eines der größten europäischen Dentallabore. Unser Prozesse sind TÜV-geprüft und wir gewähren bis zu 5 Jahre Garantie auf unsere Produkte.

Dank der Nutzung modernster Technologie und unserer Zusammenarbeit mit internationalen Partnerlaboren, können wir Ihnen mit unseren Produkten bis zu 60% Ihrer Dentallaborrechnung sparen.

Profitieren Sie von Protilab und der z.T. Jahrzehnte langen Erfahrung unserer Mitarbeiter. Je nach Produkt können wir eine Lieferzeit zwischen 8-13 Tagen gewährleisten.

Sprechen Sie Ihren Zahnarzt an. Protilab ist deutschlandweit für Sie da.

Schauen Sie auch gerne auf unser Patientenwebseite vorbei: [www.fairer-zahnersatz.de](http://www.fairer-zahnersatz.de) und profitieren Sie von weiteren individuellen Vorteilen

*«Seit seiner Gründung im Jahr 2010 hat sich Protilab einem ständigem Verbesserungsprozess verpflichtet. Somit können wir den Patienten, die unsere Produkte erhalten, dauerhaft faire Preise zusichern.»*

*Zusammen mit unseren internationalen Partnern gibt Protilab Deutschland ein zentrales Versprechen: Konstant hohe Arbeitsergebnisse und Sicherheit für unsere Kunden und deren Patientinnen und Patienten».*

Thorsten Kammer, Geschäftsführer Protilab Deutschland



\*basierend auf der BEL II Höchstpreisliste Hessen

# ZUSAMMENFASSUNG

## GEMEINSAM FÜR FAIREN ZAHNERSATZ

P.2

## FESTSITZENDER ZAHNERSATZ

P.4

KRONEN & BRÜCKEN

P.4

INLAYS

P.8

EASYFIT® - VENEERS

P.9

IMPLANTATE

P.10

INDIVIDUELLE IMPLANTATAUFBAUTEN CAD/CAM

P.11

## BEDINGT HERAUSNEHMBARER ZAHNERSATZ

P.12

IMPLANTATGETRAGENE PROTHESEN

P.12

EPITHESEN ZAHNERSATZ

P.13

## HERAUSNEHMBARER ZAHNERSATZ

P.14

PARTIELLE PROTHESEN

P.14

VOLLPROTHESEN

P.16

## KOMBINIERBARER ZAHNERSATZ

P.18

TELESKOPPROTHESEN

P.18

GESCHIEBEPROTHESE

P.19

RIEGELPROTHESE

P.20

STEGPROTHESEN

P.21

BREATH'N RELIEVE SCHIENE

P.22

SPORTMUNDSCHUTZ/MOUTHGUARD

P.23

SCHIENEN

P.24

## VON DER PRAXIS INS ZAHNLABOR: DIGITALER WORKFLOW BEI PROTLAB

P.25

## FESTSITZENDER ZAHNERSATZ



### Zirkon Vollverblendet

- ★ Perfekte Passform
- ★ Natürliches Aussehen
- ★ Hohe Biokompatibilität
- ★ 100% metallfrei

## KRONEN & BRÜCKEN



### Full Zirkone / Multilayer (monolithisch mehrfarbig)

- ★ Schöne Ästhetik
- ★ 100% Metallfrei
- ★ Geeignet für Bruxismus-Patienten
- ★ Exzellente Passgenauigkeit
- ★ Stabile und preiswerte Lösung für den Seitenzahnbereich

## KRONEN & BRÜCKEN



### VMK Krone / -Brücke

- ★ Kronen und Brückenversorgung für ein natürliches Lächeln
- ★ Der Klassiker für jeden Patienten und jede Geldbörse
- ★ 5 Jahre Garantie als Sicherheit für Sie



### Vollgusskrone / -Brücke

- ★ Langlebigkeit
- ★ Preiswerteste Kronenart für Regelversorgungen im Seitenzahnbereich
- ★ Chrom-Kobalt-Legierung (nickelfrei) oder Edelmetall

## KRONEN & BRÜCKEN



### Zirkon Vollverblendet

- ★ Natürliches Aussehen
- ★ 100% metallfrei
- ★ Perfekte Passform
- ★ Im Front- und Seitenbereich einsetzbar

## KRONEN & BRÜCKEN



### Full Zirkon / Multilayer (monolithisch mehrfarbig)

- ★ Metallfrei
- ★ Stabile und ästhetische Lösung für den Seitenzahnbereich
- ★ Geeignet für Bruxismus-Patienten



### Vestibulär verblendete Krone / Brücke

- ★ Regelversorgung der Krankenkasse (Oberkiefer nur bis einschließlich Zahn 5 und im Unterkiefer nur bis einschließlich Zahn 4)
- ★ Ausreichende, zweckmäßige und wirtschaftliche Versorgung mit Zahnersatz
- ★ NEM (Nicht-Edelmetall) als Kassenleistung

## INLAYS



### Keramik-Inlay

- ★ Hohe biologische Verträglichkeit
- ★ Zahnfarbene keramische Füllung



### Metall-Inlay

- ★ Hohe Haltbarkeit
- ★ Langlebigkeit und Stabilität
- ★ Gold und Chrom-Kobalt-Legierungen möglich



## EASYFIT® - VENEERS



### Easyfit® - Veneers

- ★ Ob Zähne gefärbt, abgebrochen, verschachtelt, falsch ausgerichtet oder verbreitert werden, Protilab Easyfit® -Veneers korrigieren schnell und einfach Unregelmäßigkeiten.
- ★ Ultradünne Veneers (bis zu 0,3 mm)
- ★ Versorgung schont Ihre Zahnsubstanz

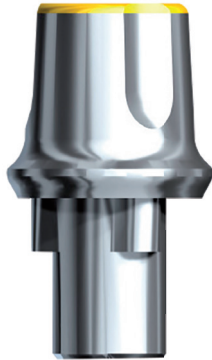
## IMPLANTATE



### Front- / Seitenzahnimplantat (Krone und Brückenversorgung)

- ★ Funktional und ästhetisch optimales Ergebnis
- ★ Langlebiger Zahnersatz
- ★ Ihre gesunden Zähne werden geschont

# INDIVIDUELLE IMPLANTATAUFBAUTEN AUS EINER COMPUTERUNTERSTÜTZTEN FERTIGUNG



## Individuelle Implantataufbauten für individuelle Lösungen

- ★ Höchst präzise maschinelle Herstellung
- ★ Ästhetische Gestaltung
- ★ Vielseitig anwendbar
- ★ Kostengünstig



### Implantatgetragene Prothesen

- ★ Eine sehr ästhetische Lösung, die eine vollständige oder teilweise Versorgung auf Implantaten ermöglicht.
- ★ Komfort in Verbindung mit der Festigkeit der Restaurationen
- ★ Erhaltung der Ästhetik

## EPITHESEN ZAHNERSATZ



Diese Lösung besteht aus zwei Teilen:

- ★ Einem verschraubten Gerüst, welches eine künstliche Gingiva (Zahnfleisch) aus rosa Keramik oder Kunststoff nachahmt.
- ★ Den Stümpfen, auf denen die Kronen als Brücke zementiert werden, um einen natürlichen und ästhetischen Effekt zu erhalten

## HERAUSNEHMBARER ZAHNERSATZ



### Kunststoffprothese

- ★ Preiswerte Übergangslösung
- ★ Individuelle Gestaltungsmöglichkeiten
- ★ Gebogene Metallklammern

## PARTIELLE PROTHESEN



### Proti-Flex-Prothese

- ★ Angenehmes Tragegefühl durch federleichten Kunststoff
- ★ Perfekt geeignet für Allergiker
- ★ Optimale Ästhetik für ein natürliches Lächeln
- ★ Gute Passform und Stabilität

## PARTIELLE PROTHESEN



### Kristall-Stellit Flex Prothese

- ★ Natürliche Erscheinung
- ★ Im Mund unsichtbar dank seiner transparenten Basis und Klammern
- ★ Flexibles Material: leicht und angenehm zu tragen.
- ★ Für Allergiepazienten geeignet



### Modellgussprothese

- ★ Sehr gute Passgenauigkeit und Stabilität
- ★ Erweiterbar bei Verlust eines oder mehrerer Zähne
- ★ Individuelle Gestaltungsmöglichkeiten

## VOLLPROTHESEN



### Vollprothese

- ★ Wiederherstellung der Kaufunktion
- ★ Neue Lebensqualität
- ★ Schöne Ästhetik



### Reiseprothese

- ★ Perfekte Ergänzung zur neuen hochwertigen Versorgung
- ★ Sicherheit bei Reisen und wichtigen Terminen
- ★ Patient bleibt voll gesellschafts- und arbeitsfähig



## VOLLPROTHESEN



### Vollprothesen auf Implantat / - Locator

- ★ Einfache Reinigungsmöglichkeit
- ★ Ermöglicht normales Essen ohne Angst des Prothesenverlustes
- ★ Gesteigerte Lebensqualität
- ★ Komfortabelste und sicherste Möglichkeit, den Zahnersatz sicher zu verankern



### Teleskopprothese

- ★ Hoher Tragekomfort
- ★ Einfache Reinigung
- ★ Diese Art von Versorgung eignet sich besonders gut bei nur noch wenig verbliebenen Zähnen und lässt sich darüber hinaus auch sehr einfach erweitern.

## GESCHIEBEPROTHESEN



### Geschiebeprotthese

- ★ Ansprechende Ästhetik
- ★ Gute Reinigungsmöglichkeit
- ★ Hohe Friktion
- ★ Gute Erweiterbarkeit

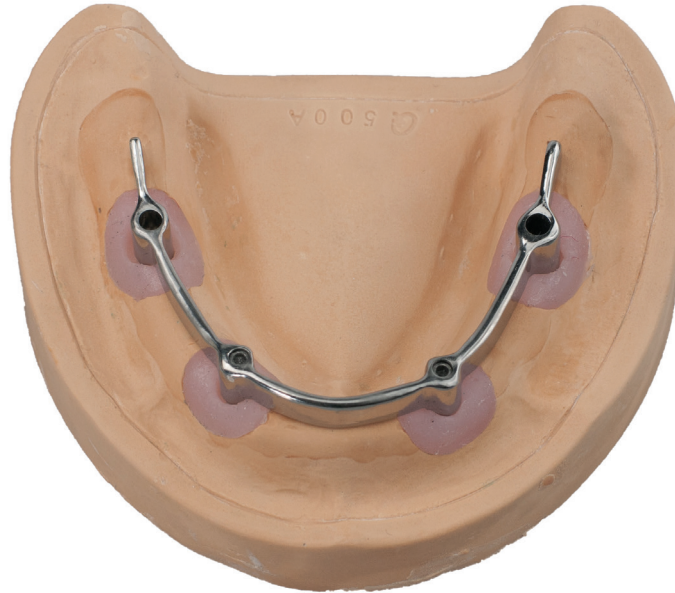
## RIEGELPROTHESE



### Riegelprothese

- ★ Einfache Handhabung
- ★ Hoher Tragekomfort
- ★ Hohe Friktion
- ★ Gute Reinigungsmöglichkeit
- ★ Gute Erweiterbarkeit

## STEGPROTHESEN



### Prothese auf Implantat-Steg

- ★ Sofortversorgung möglich
- ★ Einfache Erweiterbarkeit bei Verlust eines Implantats
- ★ Sicherer Sitz der Prothese
- ★ Einfach zu reinigen

## BREATH'N RELIEVE SCHIENE



### Breath'n Relieve Schiene

- ★ Erleichtert Ihnen das Atmen und schützt gleichzeitig die Zähne vor den Folgen eines Schlafbruxismus («Zähneknirschen»).
- ★ Fördert ausgewogene Muskelarbeit und trägt zur Entspannung der Kiefergelenke bei.

## SPORTMUNDSCHUTZ / MOUTHGUARD



### Sportmundschutz / Mouthguard

- ★ Individuelle Anpassung
- ★ Angenehmer Tragekomfort
- ★ Fester Sitz

## SCHIENEN



### Bleachingschienen

- ★ Bleachingschienen sind weiche, elastische Schienen für die Zahnaufhellung
- ★ Einfache Handhabung

### Anfertigung von Schienen

- ★ Knirscherschiene Hart / Weich / Flexibel
- ★ Röntgen- / Medikamentenschiene
- ★ Angenehmer Tragekomfort
- ★ Geeignet bei Bruxismus / Knirschen



# VON DER PRAXIS INS ZAHNLABOR: DIGITALER WORKFLOW BEI PROTILAB

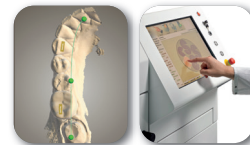
## 1 DIGITALEN ABRUCK NEHMEN

im Dienste der prothetischen Versorgung und des Patientenkomforts



- ★ Besserer Komfort für den Patienten: Die Würgereflexe sind eingeschränkt.
- ★ Kommunikation und Aufklärung mit dem Patienten der durchzuführenden Arbeit direkt per Bildschirmanzeige.
- ★ Zeitersparnis bei der Aufnahme von Abdrücken und deren Übermittlung an das Labor (elektronischer Versand).

## 2 PROTILAB, DIE VORTEILE VON CAD/CAM - COMPUTERUNTERSTÜTZTE FERTIGUNG



- ★ Entwurf von Zahnersatz (festsitzend / herausnehmbar) unter Verwendung der besten auf dem Markt erhältlichen Dentalsoftware (3Shape, Exocad).
- ★ Modernste CAD/CAM-Ausrüstung sowohl beim Fräsen, Lasersintern als auch beim 3D-Druck.

# DIE 3 HAUPTVORTEILE FÜR SIE ALS PATIENTIN/PATIENT WENN SIE PROTILAB ALS IHR DENTALLABOR WÄHLEN

## Zuverlässigkeit in Produkt und Service

- ★ Fairer Zahnersatz von Protilab garantiert Ihnen hochwertige Produkte. Unsere Produkte werden in Kooperation mit großen asiatischen Laboren oder, wenn gewünscht, im deutschen Meisterlabor in der Nähe von Frankfurt gefertigt
- ★ Alle unsere Produkte aus internationaler und deutscher Produktion unterliegen strengen Qualitätsprozessen, die sowohl vor Ort im asiatischen Labor als auch im deutschen Meisterlabor von deutschen Zahntechnikern ausgeführt und überwacht werden
- ★ Protilab setzt in allen Produktionsstätten ausschließlich CE-zertifizierte Materialien ein. Diese Materialien werden von namhaften Herstellern aus Europa, Japan und den USA bezogen

## Sicherheit und Qualität

- ★ Das Managementsystem von Protilab ist nach DIN ISO 9001:2015 zertifiziert
- ★ Unsere Partnerlabore in Asien sind nach DIN ISO 13485:2016 zertifiziert

## Attraktive Preise und Einsparmöglichkeiten

- ★ Durch gut organisierte Prozesse und die Nutzung digitaler Produktionsmethoden ist Protilab in der Lage Ihnen dauerhaft attraktive Preise zusagen zu können
- ★ In Abhängigkeit der Produktionslinie können wir Ihnen auf sehr viele Produkte zwischen 25% und 60% Einsparpotential auf die für den Zahnersatz anfallenden Kosten anbieten
- ★ Insofern Sie uns Ihrem Zahnarzt weiterempfehlen und dieser ist noch kein Kunde unseres Hauses, gewähren wir Ihnen zusätzliche 10% Preisnachlass auf die Kosten, die Ihnen für die Materialien Ihres Zahnersatzes entstehen



**SEIT 10 JAHREN ZAUBERT DAS PROTILAB-TEAM EIN LÄCHELN IN DAS  
GESICHT DER MENSCHEN!**



**WAS KÖNNEN WIR FÜR SIE TUN?**

Fairer Zahnersatz<sup>®</sup>, eine Marke der Protilab GmbH.

[www.fairer-zahnersatz.de](http://www.fairer-zahnersatz.de) • [www.protilab.de](http://www.protilab.de) • Hotline **0800 755 7000**