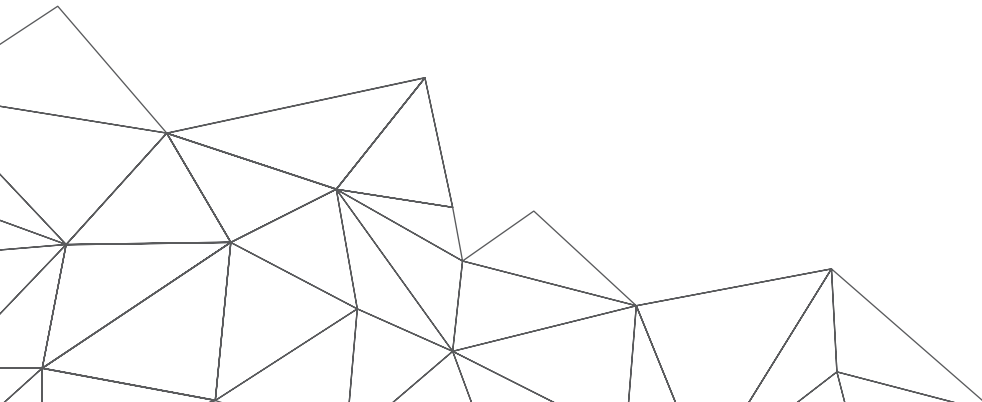




bti[®]

Biotechnology
Institute

Human Technology

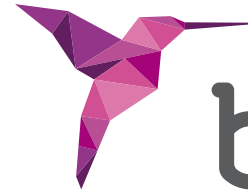




Human Technology

“Biotechnology at the service **of people**”

“Biotechnologie im Dienste **der Menschen**”



bti.[®]

Biotechnology
Institute

Human Technology

A brand which is not merely a logo, but
rather a commitment, a promise, the
reflection of who we were and who we are.

Eine Marke ist nicht nur ein Logo, es ist
unsere Verpflichtung, unser Versprechen
und unser früheres und jetziges Spiegelbild.



bti.[®]

Biotechnology
Institute
Human Technology

People

Our company is different, a way of life in which people are the life and soul of our project.

Wir sind ein besonderes Unternehmen. Der Mensch steht bei uns am Anfang und am Ende unseres Projekts.

Menschen



bti.

Biotechnology
Institute
Human Technology

Passion

The team of experts at BTI work passionately on a project in which research, knowledge and technology transform themselves into support instruments for experts in order to improve their patients' quality of life.

Unsere Mitarbeiter arbeiten leidenschaftlich an diesem Projekt. Mit Forschung, Wissen und Technologie stellen wir Ihnen Werkzeuge bereit, welche die Lebensqualität Ihrer Patienten verbessert.

Leidenschaft



bti®

Biotechnology
Institute
Human Technology

Commitment

Our mission is to develop and apply the most innovative solutions for their patients. We share our knowledge and put excellent training at their service.

Unser Ziel ist die Entwicklung und Anwendung von innovativen Lösungen bei Ihren Patienten. Wir teilen unser Wissen und stellen Ihnen exzellente Dienstleistungen zur Verfügung.

Engagement



bti.[®]

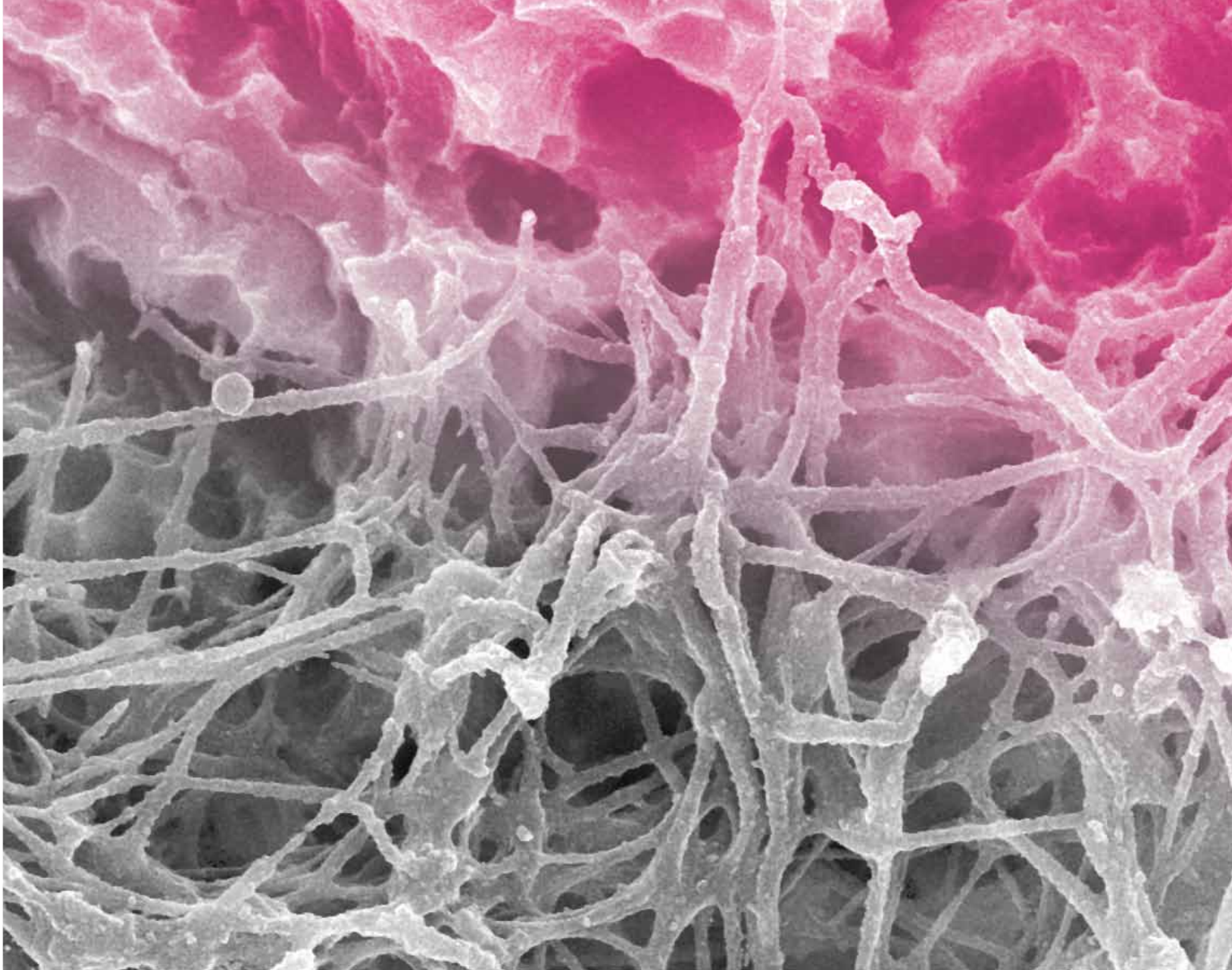
Biotechnology
Institute
Human Technology

Innovation

Our vocation enables us to detect new requirements and to offer innovative solutions, as well as personalised applications and techniques.

Unsere Berufung ermöglicht uns, neue Bedürfnisse zu erkennen und innovative Lösungen, Anwendungen und personenbezogene Technologien anzubieten.

Innovation



bti.

Biotechnology
Institute
Human Technology

Scientific method

An entire philosophy which is based on the thoroughness of the scientific method used and which is underpinned by the know-how gathered over more than 15 years of research and experience to date.

Hinter der wissenschaftlichen Methode steckt eine Philosophie, die auf dem gewonnenen Know-How von mehr als 15 Jahren Forschung und Erfahrung basiert.

Wissenschaftliche Methode



bti.
Biotechnology
Institute
Human Technology

Biological focus

Research, development and innovation are implemented from a biological focus of medicine which enables providing new and personalised therapeutic solutions with a clear clinical application.

Forschung, Entwicklung und Innovation werden auf einen biologischen Fokus in der Medizin ausgerichtet. Hierdurch werden neue und personenbezogene therapeutische Lösungen bereitgestellt.

Biologischer Fokus



bti.

Biotechnology
Institute
Human Technology

Multidisciplinary

One of our distinguishing features is our multidisciplinary facet which brings together knowledge and experience in different fields directed at supporting experts in undertaking their work.

Wir unterscheiden uns besonders durch unsere multidisziplinäre Ausrichtung, wobei Wissen und Erfahrung aus unterschiedlichen Bereichen verschmelzen, um so unsere Anwender erfolgreich zu unterstützen.

Multidisziplinär



bti.

Biotechnology
Institute
Human Technology

One of the leading companies in implantology and oral rehabilitation and scientific reference in translational regenerative medicine, pioneer in the development and therapeutic use of Plasma Rich in Growth Factors, PRGF®-Endoret® with 37 international patents its possession.

Ein führendes Unternehmen im Bereich Implantologie und orale Rehabilitation. Eine Referenz im wissenschaftlichen Bereich der regenerativen Medizin und der translationalen Forschung. Ein Pionier bei der Entwicklung und therapeutischen Anwendung von wachstumsfaktorenreichem Plasma PRGF®-Endoret® mit 37 internationalen Patenten.

Biotechnology
Institute



Human Technology

Ortega y Gasset
(philosopher and essayist · 1883-1955)

“Progress does not consist in annihilating the past in the present, but rather the opposite, in preserving the essence of the past by virtue of which a better present was created”

“Der Fortschritt besteht nicht darin, das Gestern zu zerstören, sondern seine Essenz zu bewahren, welche die Kraft hatte, das bessere Heute zu schaffen”

Ortega y Gasset
(Philosoph und Essayist · 1883-1955)

Multidisciplinary

Biotechnology

Biological Approach

Institute

Passion

People

Menschen

Commitment

Engagement

Scientific method

Biologischer Fokus

People

Multidisziplinär

Leidenschaft

Wissenschaftliche
Methode



Human Technology

“Biotechnology at the service **of people**”

“Biotechnologie im Dienste **der Menschen**”



bti®

**Biotechnology
Institute**
Human Technology

BTI Biotechnology Institute

San Antonio, 15 · 5º
01005 Vitoria-Gasteiz
(Álava) · SPAIN / SPANIEN
Tel: +34 945 140 024
Fax: +34 945 135 203
bti@bticomercial.com

www.bti-implant.es
www.prgf-endoret.org

USA

1730 Walton Road
Suite 110
Blue Bell, PA 19422-1802 · USA
Tel: 12 156 464 067
Fax: 12 156 464 066
bti@bti-implant.us

UK / VEREINIGTES KÖNIGREICH

870 The Crescent
Colchester Business Park · Colchester
Essex CO49YQ · UNITED KINGDOM
Tel: (44) 01206580160
Fax: (44) 01206580161
info@bti-implant.co.uk

GERMANY / DEUTSCHLAND

Mannheimer Str. 17
75179 Pforzheim · Alemania
Tel: (49) 07231 428 06 0
Fax: (49) 07231 428 06 15
info@bti-implant.de

ITALY / ITALIEN

Piazzale Piola, 1
20131 Milan · Italia
Tel: (39) 02 7060 5067
Fax: (39) 02 7063 9876
bti.italia@bti-implant.it

MEXICO / MEXIKO

Ejercito Nacional Mexicano 351, 3A
Col. Granada Delegación Miguel Hidalgo
México DF · CP 11520 · México
Tel: (52) 55 52502964
Fax: (52) 55 55319327
bti.mexico@bti-implant.com

PORTUGAL

R. Pedro Homem de Melo, 55 S/6.03
4150-000 Porto · Portugal
Tel: (351) 226 189 791
Fax: (351) 226 105 921
bti.portugal@bticomercial.com