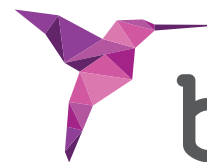


UNIT TRANSEPITHELIAL



bti.[®]
Human
Technology



Human Technology

UNIT TRANSEPITHELIAL

EIN NEUER WEG FÜR EINTEILIG VERSCHRAUBTE VERSORGUNGEN



Nicht rotierendes Transepithelial für Einzelzahnversorgung.

Hergestellt aus Titan mit Ti Golden Beschichtung, erhältlich für die INTERNA Universal Plattform.



Verbindung des Prothetikteils auf dem Transepithelial-Abutment mittels Einrasten der entsprechenden Komponente.

MANTEL
Ti GOLDEN



HALTESCHRAUBE
MIT TI BLACK
BESCHICHTUNG



EINBRINGINSTRUMENT

Lieferzustand steril, inklusive Einbringinstrument, Verschweißte Blisterverpackung.

Verschraubung mit 35 Ncm auf dem Transepithelial und Fixierung der Prothetik mit 20 Ncm mit der Schraube TTMIR



EIN PRODUKT MIT VIELEN VORTEILEN:

- Hermetische Versiegelung mit dem Implantat
- Toleriert die biologische Breite
- Erhalt der biologischen Abdichtung mittels Hemidesmosomen (Zellstrukturen) durch die antibakterielle Beschichtung
- Erleichtert die Abdrucknahme
- Erleichtertes Einsetzen des Prothetikteils
- Wahlweise Fertigstellung mittels CAD/CAM bzw. den konventionellen Ästhetik Abutments

Die ideale Komponente bei Sofortbelastung und einteilig verschraubter Prothetik.

FAMILIE DER TRANSEPITHELIALEN:

INTERNA®-VERBINDUNG



UNIT
SCHMALE
PLATTFORM

INTMIUPE20
INTMIUPE30
INTMIUPE40



UNIT
STANDARD
PLATTFORM

INTMIUPU20
INTMIUPU30
INTMIUPU40



UNIT
GROÙE
PLATTFORM

INTMIUPA20
INTMIUPA30
INTMIUPA40



UNIT
ERWEITERUNG
UNIVERSAL

INTMIUPEX20
INTMIUPEX30
INTMIUPEX40

EXTERNA®-VERBINDUNG



UNIT
STANDARD
PLATTFOM

TMIUPU30
TMIUPU40





BTI Comercial

San Antonio, 15 · 5º
01005 Vitoria-Gasteiz
(Álava) · ESPAÑA
Tel: +34 945 140 024
Fax: +34 945 135 203
pedidos@bticomercial.com

Niederlassungen

USA

1730 Walton Road
Suite 110
Blue Bell, PA 19422-1802 · USA
Tel: (1) 215 646 4067
Fax: (1) 215 646 4066
info@bti-implant.us

UK

870 The Crescent
Colchester Business Park · Colchester
Essex CO49YQ · Regno Unito
Tel: (44) 01206580160
Fax: (44) 01206580161
info@bti-implant.co.uk

DEUTSCHLAND

Mannheimer Str. 17
75179 Pforzheim · Deutschland
Tel. +49 (0) 7231 428060
Fax +49 (0) 7231 4280615
info@bti-implant.de

www.bti-biotechnologyinstitute.de

Hinweis: Fragen Sie Ihren Vertriebsihändler nach der Verfügbarkeit der Produkte in den verschiedenen Filialen.

B.T.I.

Biotechnology Institute S.L.

Parque Tecnológico de Álava
Leonardo da Vinci, 14
01510 Miñano (Álava) España
bti.implantes@bti-implant.es

ITALIEN

Piazzale Piola, 1
20131 Milano · Italia
Tel: (39) 02 7060 5067
Fax: (39) 02 7063 9876
bti.italia@bti-implant.it

MEXICO

Ejercito Nacional Mexicano 351, 3A
Col. Granada Delegación Miguel Hidalgo
Messico DF · CP 11520 · Messico
Tel: (52) 55 52502964
Fax: (52) 55 55319327
bti.mexico@bti-implant.com

PORTUGAL

Praça Mouzinho de Albuquerque, 113, 5º
4100-359 Porto · Portugal
Tel: (351) 22 120 1373
Fax: (351) 22 120 1311
bti.portugal@bticomercial.com

VERTRIEB

CROATIA

Tel: 00385-1-58-013-02
bti@ortho-plan.com
www.ortho-plan.com

GRIECHENLAND

Tel: +30 210 9765002
abalase@otenet.gr
www.abalase.gr

JAPAN

Tel: 81-(0)3-3833-3986
ueki@mu-trade.com

LITAUEN

Tel. +370 5 2136648
Tel. +370 652 29991
info@mpdental.lt

RUMÄNIEN

Tel: (40)769 059 900
office@dent-a-america2000.ro
www.dent-a-america2000.ro

RUSSLAND

Tel. +7 499-640-83-64
s.krikorian@surgitech.ru
www.surgitech.ru

UKRAINE

Tel. +380 (73) 031 31 31
info@biotechmedical.com.ua
www.biotechmedical.com.ua

RUSSLAND

Tel.: (+8) 232 41 00 36
ulibka132@rambler.ru
www.smile132.by

KOLUMBIEN

Tel: +57 (316) 742-6872
viglesias@rocol.com.co
www.rocol.com.co

MAROKKO

Tel.: +212 661 880 824
innovatedentalmaroc@gmail.com

TAIWAN

Tel.: +886-2-2647-9077
kevin_lin@smart-linkx.com.tw



BTI APP

NEUE PRODUKTE

iPhone / smartphone -Version

iPad / Tablets -Version (Kundenzugang Privat)