

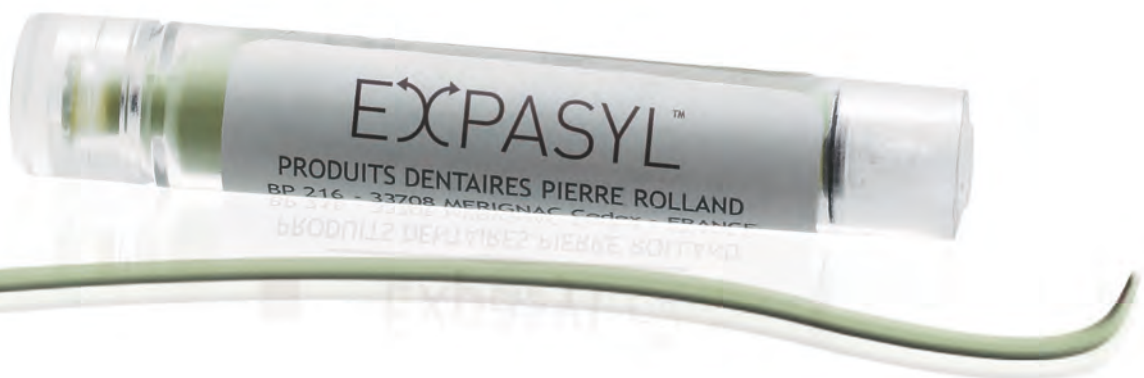


Fotos mit freundlicher Genehmigung von © A. J. Faucher. Académie du Sourire

# I AM EVOLUTION

## EXPASYL™

**Effektive und atraumatische  
Öffnung des Sulkus für eine  
natürliche und ästhetische Prothese**



# DAS BESTE HILFSMITTEL FÜR EINE NAT

## EXPASYL™

15 JAHRE  
KLINISCHE  
ERFAHRUNG



UNERREICHTE  
LEISTUNGEN

- Hervorragende Öffnung und effiziente Trockenlegung
- Schonung des epithelialen Attachments und des Zahnfleischrandes
- Keine Blutung, keine Rezession, keine Schmerzen
- Schnelles, einfaches und kostengünstiges Protokoll
- Garantie durch Experten



A.J. Faucher, Académie du Sourire

ZAHLREICHE  
INDIKATIONEN

- Expasyl bietet eine breite Anwendungspalette:
- Herkömmliche und digitale Abformung
  - Versiegelung / Kleben
  - Erhaltungsbehandlung von Kavitäten der Klassen II und V
  - Implantologie



# ÜRRLICHE UND ÄSTHETISCHE PROTHESE

## DER RICHTIGE DRUCK FÜR EIN SICHERES UND EFFEKTIVES ERGEBNIS

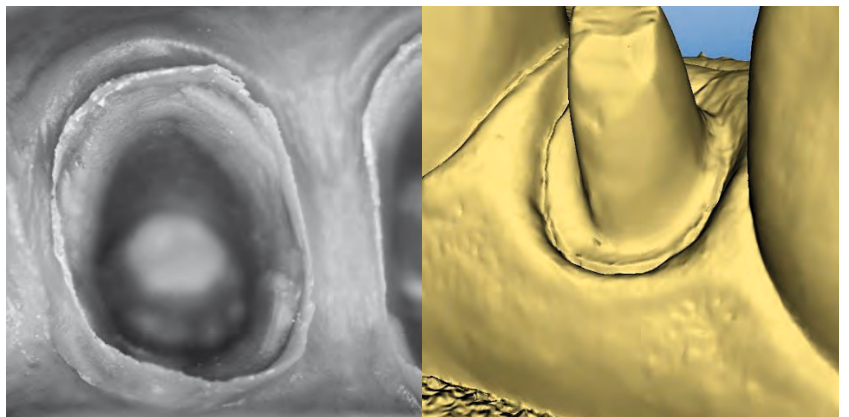
Expasyl bietet herausragende Vorteile bei geringem Risiko. Die Viskosität wurde sorgfältig berechnet, um den Sulkus effizient zu öffnen, ohne dabei das epitheliale Attachment zu beschädigen. Die Qualität der Öffnung entspricht der, die mit einem Retraktionsfaden erzielt wird. Ohne Verletzung, Blutung oder Schmerzen. Ihr Verfahren ist sowohl sicher als auch effizient. Es muss nicht auf ein Abheilen des Gewebes gewartet werden, da dieses nicht beschädigt wird.

## EXPASYL ERMÖGLICHT EINE SEHR PRÄZISE ABFORMUNG

Die Prothese ist natürlich, attraktiv und  
perfekt angepasst.  
Das Zahnfleischgewebe ist intakt.



*A. J. Faucher, Académie du Sourire*



*M. Elmosnino*

*P. Lalet, e-dentisterie*

# DER RICHTIGE DRUCK FÜR EINE PER OHNE TRAUMA ODER SCHMERZEN

## MAXIMALE EFFIZIENZ

- Die Paste öffnet den Sulkus und trocknet ihn (Blut, Speichel und Flüssigkeiten). Effizient.
- Die Verwendung eines Hilfswerkzeugs, einer Lösung oder eines zusätzlichen Verfahrens ist nicht mehr nötig.
- Die Präparationsgrenzen und das Emergenzprofil sind vollständig zugänglich.

## SCHMERZLOSES UND ATRAUMATISCHES VERFAHREN

- Expsayl erzeugt einen Druck, der 37 Mal niedriger ist als der eines Fadens (143 im Vergleich zu 5396 kPa)<sup>(1)</sup>.
- Das epitheliale Attachment bleibt erhalten (die Unversehrtheit des epithelialen Attachments kann bei mehr als 2400 kPa nicht gewährleistet werden)<sup>(2)</sup>. Das Risiko von Gingivarezession und Knochenresorption wird verringert.
- Ihr Patient hat keine Schmerzen.



G. ALDIE



G. ALDIE

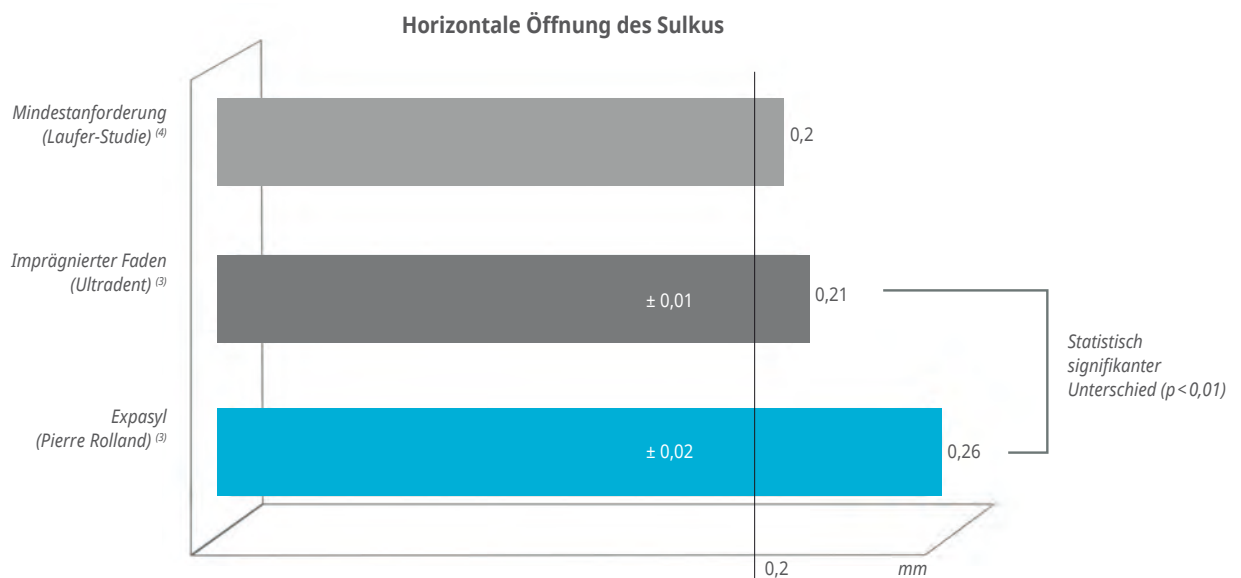
<sup>(1)</sup> Bennani V, Aarts JM, He LH. A comparison of pressure generated by cordless gingival displacement techniques. *J Prosthet Dent.* 2012 June;107(6):388-92.

<sup>(2)</sup> Bennani V, Inger M, Aarts JM. Comparison of pressure generated by cordless gingival displacement materials. *J Prosthet Dent.* 2014 Aug;112(2):163-7.

# FEKTE ÖFFNUNG DES SULKUS,

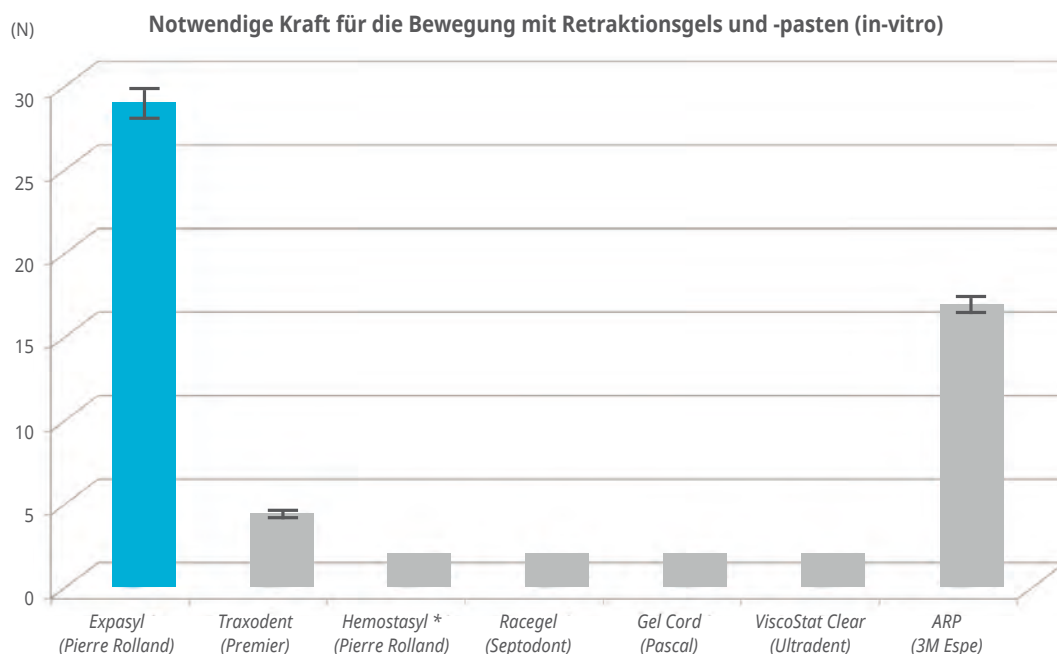
## Bessere Öffnung als mit einem Retraktionsfaden

Expasyl bietet eine deutlich bessere horizontale Öffnung des Sulkus, als dies mit einem Retraktionsfaden möglich ist <sup>(3)</sup>.



## Größerer Druck als mit anderen Pasten

Expasyl erzeugt einen Druck, der 1,7 bis 9,2 Mal höher ist als der, der mit anderen auf dem Markt erhältlichen Pasten erzielt wird <sup>(5)</sup>.



<sup>(3)</sup> Prasanna GS, Reddy K, Kumar RK, Shivaprakash S. Evaluation of efficacy of different gingival displacement materials on gingival sulcus width. *J Contemp Dent Pract.* 2013 Mar 1;14(2):217-21. <sup>(4)</sup> Laufer BZ, Baharav H, Langer Y, Cardash HS. The closure of the gingival crevice following gingival retraction for impression making. *J Oral Rehabil.* 1997 Sep;24(9):629-35. <sup>(5)</sup> Abstract #1364. American Association for Dental Research. 2012 March.

\* Hinweis: Hemostasyl ist zwar in dieser Studie enthalten, jedoch handelt es sich hierbei nicht um eine Retraktionspaste.

# VON EXPERTEN EMPFOHLEN

## EXPASYL™ WIRD EMPFOHLEN VON:

### Expasyl wird von den Experten uneingeschränkt empfohlen



#### **Expasyl und intaktes epitheliales Attachment**

*Das epitheliale Attachment ist der empfindlichste Teil des Parodontiums. Es muss während der Behandlung und bei der Arbeit mit Prothesen schonend behandelt werden, um eine Beschädigung bzw. Reizung zu vermeiden. Die Laboratorien Pierre Rolland waren die ersten, die Zahnärzten das Expasyl™-System anboten, um das Zahnfleisch ohne Beschädigung des epithelialen Attachments zurückzudrängen und eine Abformung für eine Prothese zu ermöglichen, die modernsten Ansprüchen gerecht wird. Als Parodontologen haben wir natürlich großes Interesse daran, nicht invasiv vorzugehen und einen bedauerlichen Attachment-Verlust und eine unschöne Gingivarezession zu verhindern.*

**Dr. Jacques CHARON**  
Parodontologe  
Entwickler der ParoConcept-Methode



#### **Expasyl und CAD/CAM**

*Ein System für die schonende Eversion der Gingiva und die zuverlässige Hämostase, wie beispielsweise Expasyl, ist ein wesentlicher Bestandteil des Präparationsprotokolls vor der Aufzeichnung optischer Daten. [...] Ein weiterer spezifischer Vorteil der Verwendung von Expasyl mit direktem CAD/CAM (vollständige Behandlung während einer Sitzung) ist, dass Expasyl das epitheliale Attachment schont, d.h. dass das Bonding im selben klinischen Prozess durchgeführt werden kann. Gleichzeitig bleibt der Zahnfleischrand in allen Phasen der Ausführung in einem Arbeitsgang erhalten.*

**Dr. Fabienne JORDAN-COMBARIEU**  
Kieferchirurgin  
Schulungsleiterin für e-dentisterie, anerkannt von der  
ISCD (International Society of Computerized Dentistry)



Die Referenz für Ab-initio-CEREC-Schulungen  
und das Erlernen moderner Arbeitstechniken



## Expasyl und Implantologie

Obwohl die meisten prothetischen Schritte mithilfe von Transfers und Analogon durchgeführt werden, wodurch sich häufig Reizungen des periimplantären Weichgewebes vermeiden lassen, benötigt der Arzt eventuell eine bessere Sicht der zervikalen Ränder des Implantats und muss daher die Empfindlichkeit des periimplantären Attachments beachten (Adhäsion der Hemidesmosomen, Kollagenfasern, die parallel zur Hauptachse des Implantats verlaufen und daher weniger stark verankert sind, periimplantäres Bindegewebe mit weniger Zellen und Blutgefäßen als das periodontale Bindegewebe eines natürlichen Zahns usw.).

**Dr. Francis LOUISE**  
**Parodontologe**  
**UP-HP**

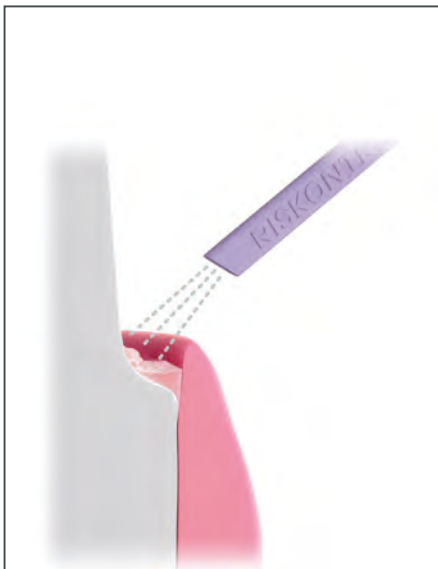
## Expasyl und Keramik-Bonding

Expasyl ist ein Produkt, auf das ich in meiner Praxis nicht mehr verzichten möchte. Es ist nicht nur für Abdrucknahmen ausgezeichnet geeignet; gerade in der heutigen Zeit der Keramik-Restaurationen ist Expasyl auch unerlässlich für die Elimination von Zahnfleischflüssigkeiten beim Einkleben der Keramik.

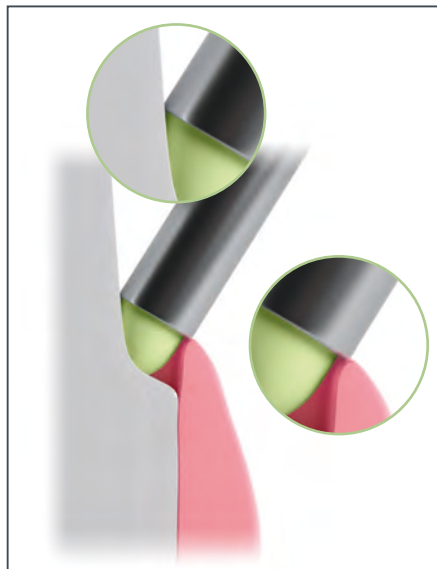
**Dr. Gary M. RADZ**  
**Privatpraxis - DDS**  
**Cosmetic Dentistry of Colorado**

# SCHNELLES, EINFACHES UND KOSTE

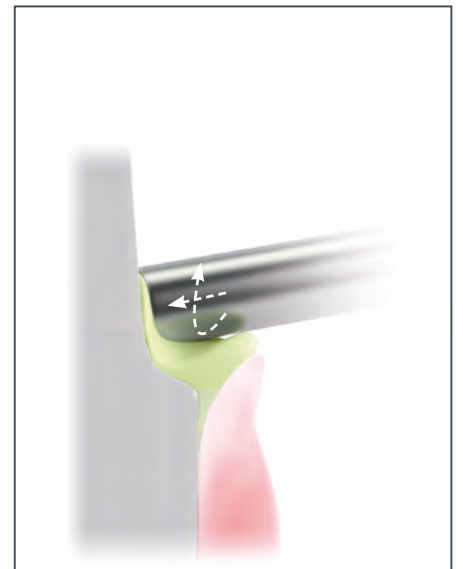
## EINFACHES VERFAHREN



1 *Präparation vorsichtig spülen und trocknen.*



2 *Das Ende der Kanüle ansetzen, um einen abgeschlossenen Zwischenraum zu schaffen. Das Material langsam herauspressen.*



3 *Nach dem Auftragen das Kanülenende auf den Zahn drücken und drehen. Der Pastenfluss lässt sich leicht unterbrechen.*

## DIE EINSPARUNGEN

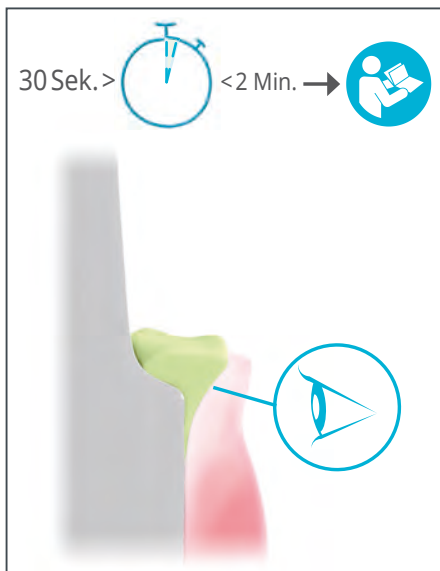
- Einbringung: Expasyl wird in weniger als 20 Sekunden in den Sulkus eingebracht
- Einwirkzeit: Expasyl wirkt in nur 1-2 Minuten
- Entfernung: Expasyl lässt sich ganz einfach mit einem sanften Luft-Wasser-Spray entfernen

 20  
SEK.

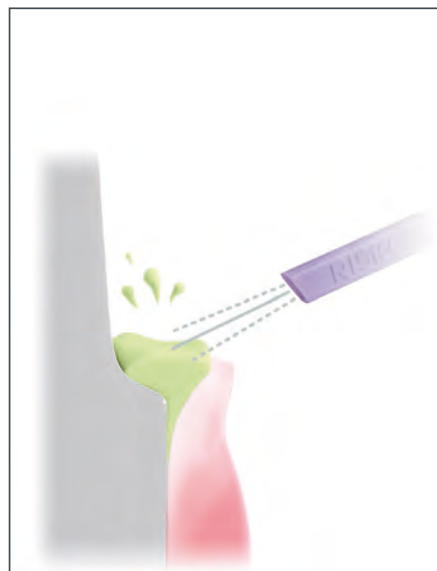
 1 BIS 2  
MIN.



# "NGÜNSTIGES PROTOKOLL



4 *Expasyl 1-2 Minuten einwirken lassen. Das Zahnfleischgewebe wird weiß, was ein Zeichen für den durch die Paste erzeugten Druck ist.*



5 *Vorsichtig mit Wasser-Luft-Spray abspülen.*



6 *Der Sulkus ist geöffnet und die Stelle ist vollständig trocken. Keine Verletzung. Keine Schmerzen. Keine Blutung.*

## KOSTEN- EINSPARUNGEN

- Mit Expasyl wird keine zusätzliche Anästhesie bzw. Hämostase notwendig
- **Zeiteinsparungen:** bis zu 5 Minuten pro Zahn (besonders hilfreich bei der Präparation mehrerer Zähne)
- Abformung kann in derselben Sitzung vorgenommen werden, selbst bei starker Blutung

# EINE FÜR ALLE KLINISCHEN FÄLLE

1



Die Zähne werden für Veneer-Restaurationen präpariert. Die Grenzen liegen sehr leicht subgingival.

2



Ende der Gingivaretroversion ausschließlich durch 2-minütiges Einwirken von Expasyl.

3



Nach der Entfernung des Produkts und der Trockenlegung der Präparationen wird das leichte Silikon auf die Inziskante aufgetragen. Es wird dann durch das schwere Silikon mittels Dreiermischung ohne Trauma in den offenen Sulkus gedrückt.

Wie bei einer herkömmlichen Abformung erfordert auch eine digitale Abformung eine präzise Wiedergabe der Grenzen ohne Blutung. Bei dieser subgingivalen Präparation der dunkel gefärbten Seite des Zahns kehrt das Zahnfleisch schnell wieder an die Grenze zurück, sodass eine Lesung unmöglich wird. Expasyl ermöglicht das Öffnen des Sulkus und das Trockenlegen der Stelle, sodass eine gute Abformung möglich wird. Aufgrund der besseren Wiedergabe lässt sich das Verfahren schneller durchführen und abschließen.

**P. Lalet**  
**e-dentisterie**

1



2



1



Zähne 16 und 17 vor Verwendung von Expasyl.

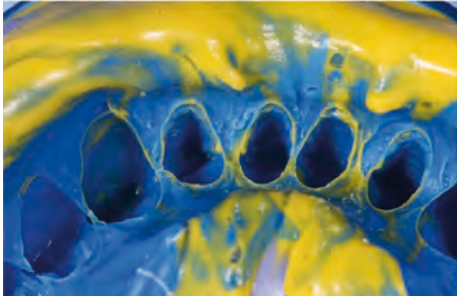
2



Expasyl wirkt 1 Minute lang ein.

# GEEIGNETE PASTE

4



*Ergebnis der Abformung: Der Sulkus wird durch das leichte Silikon definiert.*

5



*Die temporären Veneers sind angebracht.*

6



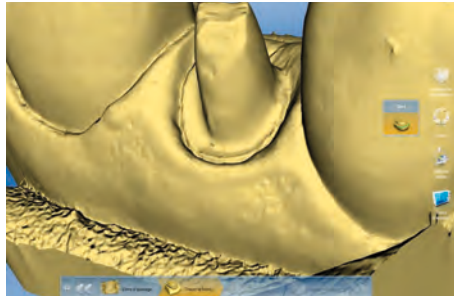
*Endergebnis ein Jahr nach dem Eingriff.*

**A. J. Faucher**  
*Académie du sourire*

3



4



5



3



*Zähne 16 und 17 nach der Entfernung von Expasyl.*

4



*Virtuelles CEREC-Modell mit Präparation von 16 und 17. Sehr gut ablesbare Präparationsgrenzen dank Expasyl.*

5



*e-max CAD-Keramikschaalen sind aufgesetzt (Foto 10 nach der Platzierung). Die Grenzen werden eingehalten und das Zahnfleischgewebe ist intakt.*

**G. Aldié**

# EXPASYL™



Multipatient 1 g Kapsel  
(5-6 Applikationen/Kapsel)

Referenz-Nr.	Produkte
<b>KITS &amp; APPLIKATOR</b>	
Ref. 294 100	Minikit: 1 Applikator, 6 Kapseln + 12 gerade Kanülen (biegbar)
Ref. 260 900	Applikator x1
<b>KAPSELN &amp; KANÜLEN</b>	
Ref. 261 030	20x Kapseln
Ref. 294 010	6x Kapseln
Ref. 261 001	20x Kapseln mit Erdbeergeschmack
Ref. 261 005	100x gerade Kanülen (biegbar)
Ref. 261 040	40x gerade Kanülen (biegbar)
Ref. 261 015	100x gebogene Kanülen
Ref. 261 045	40x gebogene Kanülen

Nicht in allen Ländern erhältlich. Bitte wenden Sie sich an Ihren Händler.

Medizinprodukt Klasse I – CE – Nur für die professionelle Anwendung.  
Lesen Sie die Anweisungen in der Anleitung sorgfältig durch. Hersteller: Produits Dentaires Pierre Rolland - Frankreich.  
Alle Informationen, die für eine korrekte Verwendung dieser Geräte notwendig sind, sind in der Zusammenfassung  
der Produkteigenschaften auf der Website des Labors aufgeführt.  
Wird von der Krankenkasse nicht erstattet.  
Erstellt: Juli 2016

ACTEON® Germany GmbH | Industriestraße 9 | D-40822 Mettmann  
Tel.: +49 (0) 21 04 / 95 65 10 | Fax: +49 (0) 21 04 / 95 65 11  
E-Mail: [info@de.acteongroup.com](mailto:info@de.acteongroup.com) | [www.de.acteongroup.com](http://www.de.acteongroup.com)

PRODUITS DENTAIRE PIERRE ROLLAND SAS | A company of ACTEON Group  
17 av. Gustave Eiffel | BP 30216 | 33708 MERIGNAC cedex | FRANCE  
Tel.: + 33 (0) 556 34 06 07 | Fax: + 33 (0) 556 34 92 92  
E-Mail: [pierre-rolland@acteongroup.com](mailto:pierre-rolland@acteongroup.com) | [www.acteongroup.com](http://www.acteongroup.com)

