

## VORDERE FLÄCHE

Querschnittsansicht

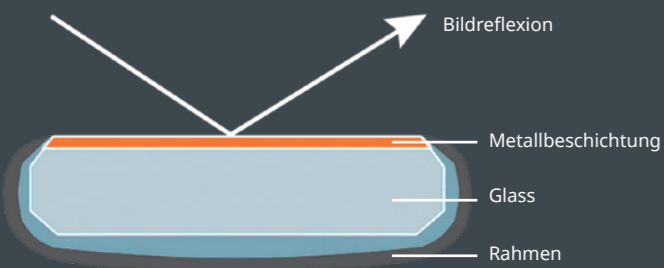
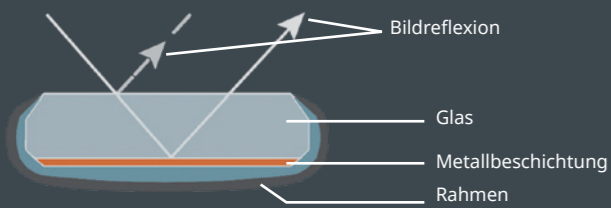


Bild wird direkt auf der Glasoberfläche reflektiert, keine Verzerrung  
**KEIN DOPPEL-IMAGE-EFFEKT**

## HINTERE FLÄCHE

Querschnittsansicht des Aluminiumspiegels



Reflexionsfläche unter dem Glas  
**DOPPEL-IMAGE-EFFEKT**



## Die Verarbeitung des Rahmens ist ebenfalls entscheidend:

### Flache und ergonomische Verlötung

Angenehmeres Gefühl für den Patienten bei der Wangenretraktion



### Satinierte Verarbeitung

Verhindert Lichtreflexionen in den Augen  
Verringert die Ermüdung der Augen



### Optimale Randverarbeitung

Spiegel ideal im Rahmen eingepasst  
Keine scharfen Kanten  
Keine Ansammlung von Blut oder Schmutz



[www.acteongroup.com](http://www.acteongroup.com)

Bilder:  
1- mit freundlicher Genehmigung von Dr. Tassery  
2- mit freundlicher Genehmigung von Dr. Cochet

PRODONT-HOLLIGER | Ein Unternehmen der ACTEON Group  
ACTEON® Germany GmbH | Klaus-Bungert-Strasse 5 | 40468 Düsseldorf  
Tel.: +49 (0) 211/16 98 00-0 | Fax: +49 211/16 98 00-48  
E-Mail: [info.de@acteongroup.com](mailto:info.de@acteongroup.com) | [www.acteongroup.com](http://www.acteongroup.com)

**ACTEON**

**PUREREFLECT**  
SEE THE TRUE IMAGE

IHR  
DRITTES  
AUGE

**ACTEON**

Nichtverlegliches Dokument - Ref. D00125-V1 - 08/2018 - Copyright © 2018 ACTEON. Alle Rechte vorbehalten. Die Informationen in diesem Dokument dürfen weder vollständig noch teilweise ohne vorherige Genehmigung durch ACTEON in irgendeiner Form kopiert oder weitergegeben werden.



# PURE REFLECT®

TECHNOLOGY  
exklusiv von ACTEON PRODONT-HOLLIGER

## Inspiziert durch Raumfahrt-Technologie

Kein Doppel-Image-Effekt durch Vorderflächenspiegelung

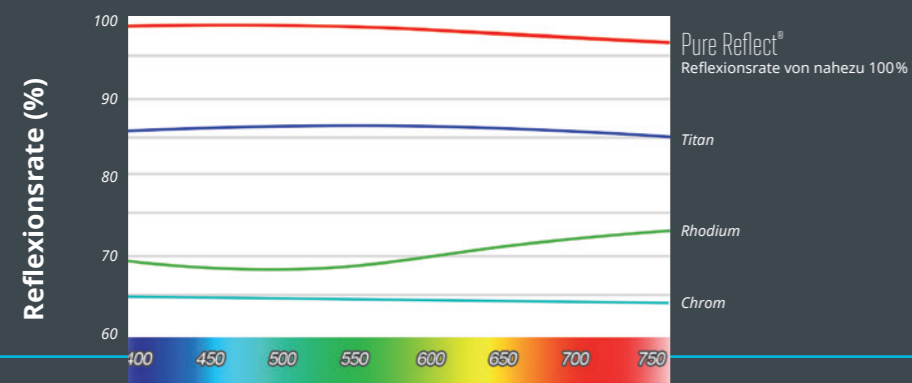


Brillantes, helles Spiegelbild



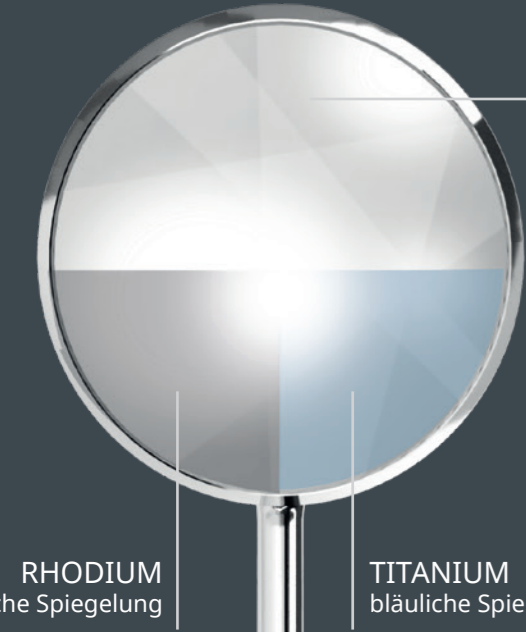
Keine Farb- oder Form-Verzerrung  
Präzises und scharfes Bild

## Authentische Farbreflexion



Sichtbare Wellenlängen (nm)

\*Quelle: CNRS-Labor – Frankreich 12/2013



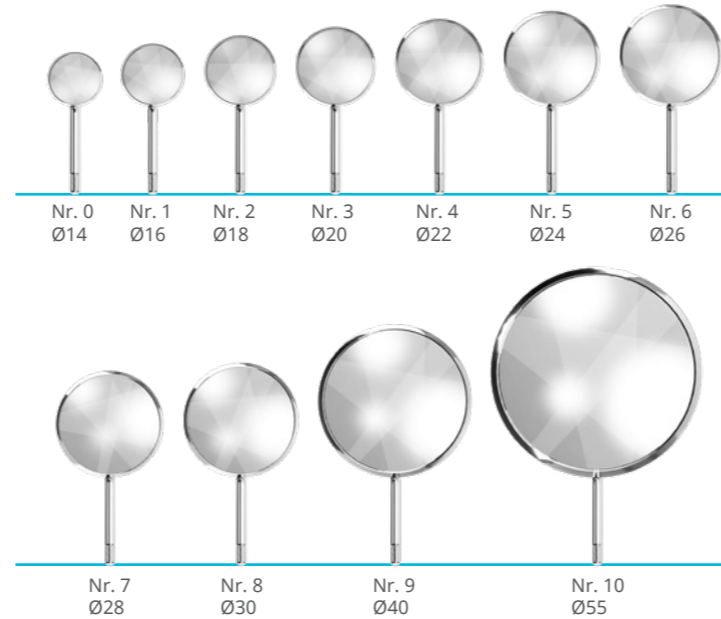
RHODIUM  
gräuliche Spiegelung

TITANIUM  
bläuliche Spiegelung

# MUNDSPIEGEL

Von der Diagnostik bis zur Behandlung: ein spürbarer Nutzen für alle zahnmedizinischen klinischen Anwendungen

Die visuelle Untersuchung ist der erste Diagnose-schritt, bei dem eine naturgetreue Farbreflexion für eine optimale Leistung erforderlich ist



PURE REFLECT®



Mitbewerber



1

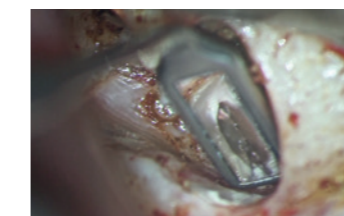
# MIKROSKOPISCHE SPIEGEL

## Perfekte Sicht im mikroskopischen Bereich

- Vereinfachter Zugang zum Apex
- Präzise Sicht in die Pulpakammer
- Mehr Platz in der Mundhöhle, wodurch das gleichzeitige Arbeiten mit Instrumenten und Mikro-Spiegeln vereinfacht wird



Optimale Sichtbarkeit des Isthmus



2



Prof. H. Tassery, Marseilles

„Im klinischen Praxisalltag stellt der Pure Reflect®-Spiegel ein wertvolles Hilfsmittel dar, das eine perfekte Abbildung der Farbtöne und Details von Zahnstrukturen ermöglicht. Er erlaubt das Arbeiten ohne zu ermüden, mit oder ohne visuelle Hilfsmittel wie Lupen und Mikroskope. Der Pure Reflect®-Spiegel ist zu einer entscheidenden Unterstützung geworden und lässt traditionelle Spiegel verblassen.“

# FOTOGRAFISCHE SPIEGEL

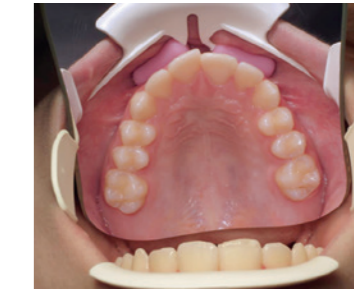


Prof. J.F. Lasserre, Bordeaux

„Die außergewöhnliche Helligkeit und Farbtreue machen die Pure Reflect®-Spiegel zu unverzichtbaren Hilfsmitteln für hochwertige Fotografien des intrabukkalen Bereichs.“

## Effektive Kommunikation mit Patienten

Spüren Sie den Unterschied dank der Pure Reflect®-Technologie



PURE REFLECT®



Titan

- Stellen Sie die zahnärztliche Behandlung und Zahnrestauration bildlich dar, um Ihre Praxis zu bewerben
- Fertigen Sie Bilder von klinischen Fallbeispielen für Bücher, Veröffentlichungen und Patientenakten an



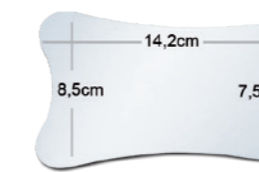
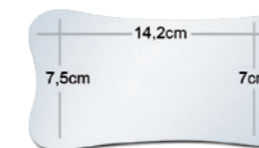
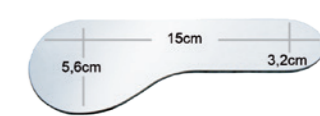
Okklusal



Vestibulär



Lingual



Alle Spiegel sind zweiseitig, bestehen aus Glas und stehen in acht Größen zur Verfügung.



Griff ermöglicht gleichzeitiges Halten des Fotospiegels und Retraction der Wange