

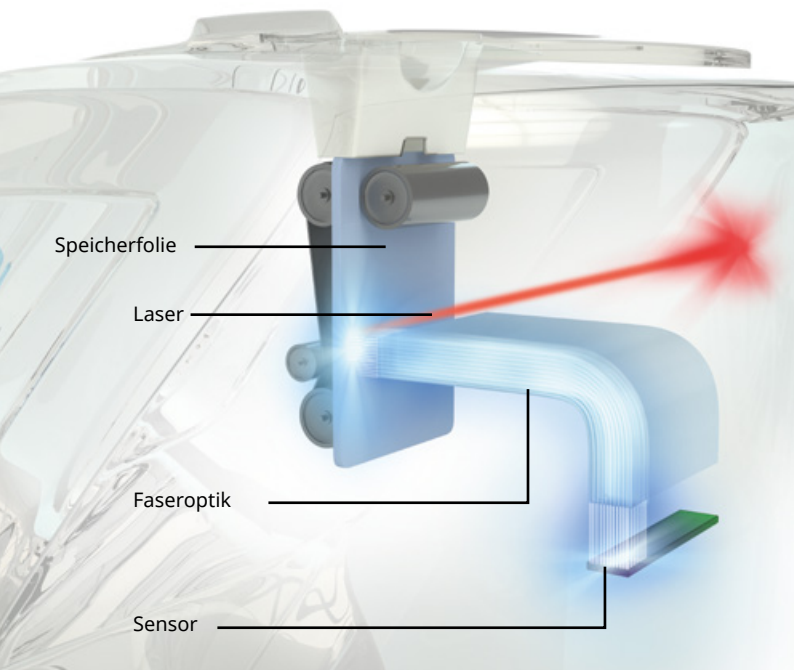
I AM
EXCLUSIVE

PSPiX²

Der erste persönliche
Speicherfolienscanner



SCHARFE KONTRASTE FÜR EINE KORREKTE DIAGNOSE



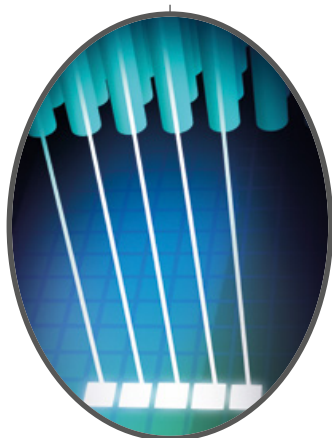
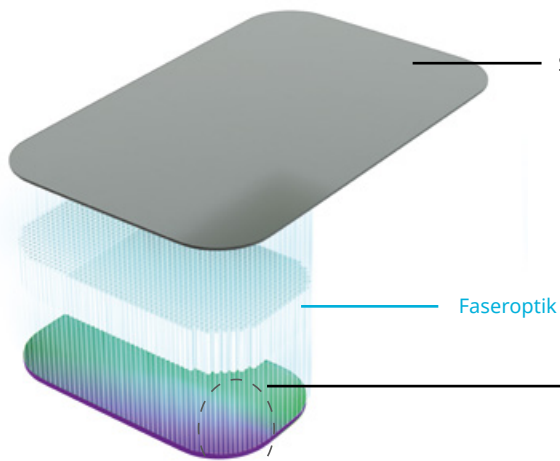
MEHR INNOVATIV

Mehr Differenzierung bei Darstellung des Zahngewebes

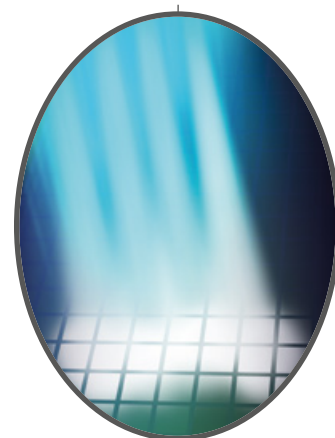
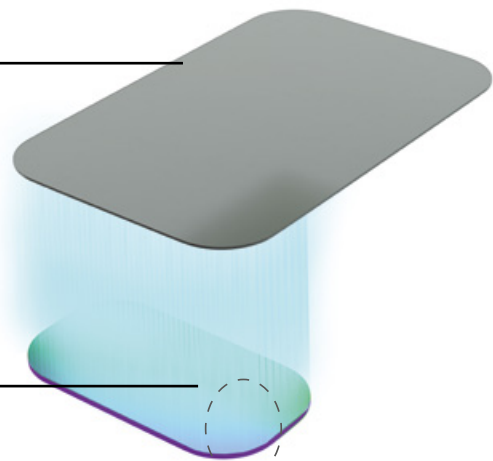
PSPIX®2 sprengt die Grenzen der Röntgendiagnostik durch eine **verbesserte Differenzierung des Zahngewebes**.

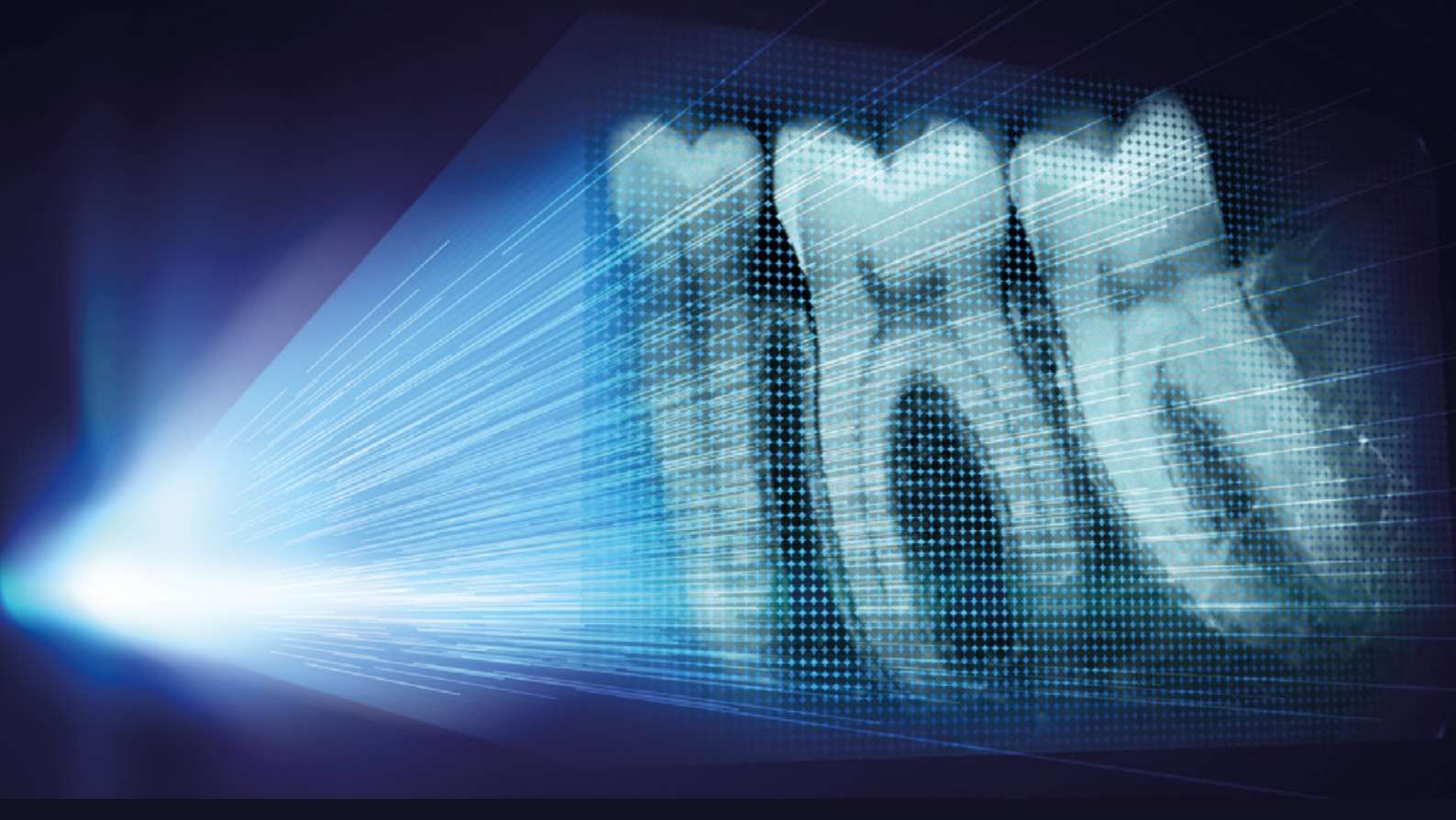
Diese technologische Errungenschaft heißt **FIBER2PIXEL®**

MIT FASER - FIBER2PIXEL®



OHNE FASER





2 FIBER[®] PIXEL

Mehr Differenzierung bei Darstellung des Zahngewebes

FIBER2PIXEL[®]-Technologie basiert auf einer modernen **Mikrofaseroptik**, die über ein **breites Spektrum** verfügt – für eine gesteuerte Übertragung von Photonenemissionen und dadurch **sehr kontrastreiche Bilder**.

WENIGER INVASIV

Eine zuverlässigere Diagnose

Die unterschiedlichen anatomischen Zahnstrukturen wie Knochen, Wurzel, Pulpa etc. werden auf dem Bild mit **äußerster Präzision** dargestellt.

So stellen Sie Ihre Diagnose **schneller** und **sicherer**!



MIT PSPIX² LÄSST SICH NAHEZU JE

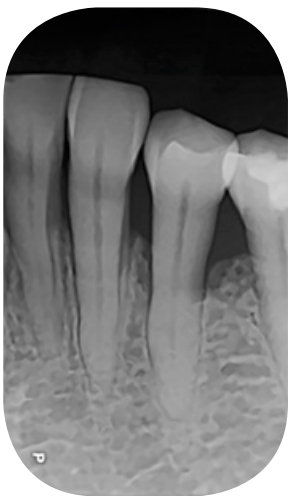
MEHR BILDQUALITÄT UND KONTRAST ...

PSPIX² bietet **aussagekräftige Bilder** und **markante Kontraste** und ermöglicht so eine **zuverlässige Diagnose**.

... FÜR MEHR AUSSAGEKRAFT

Je nach **Patientenmorphologie** und **klinischer Anwendung** sind verschiedene Größen erhältlich.

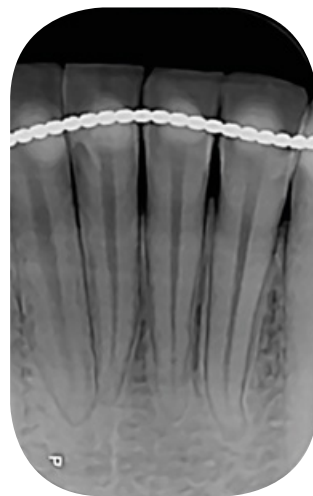
Parodontologie



Endodontie



Orthodontie



Kinderzahnheilkunde

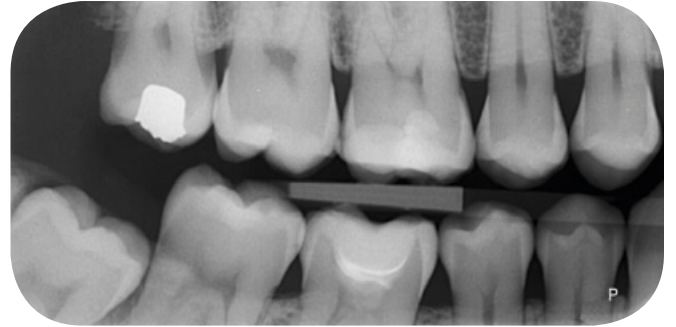


DE KLINISCHE SITUATION ERFASSEN

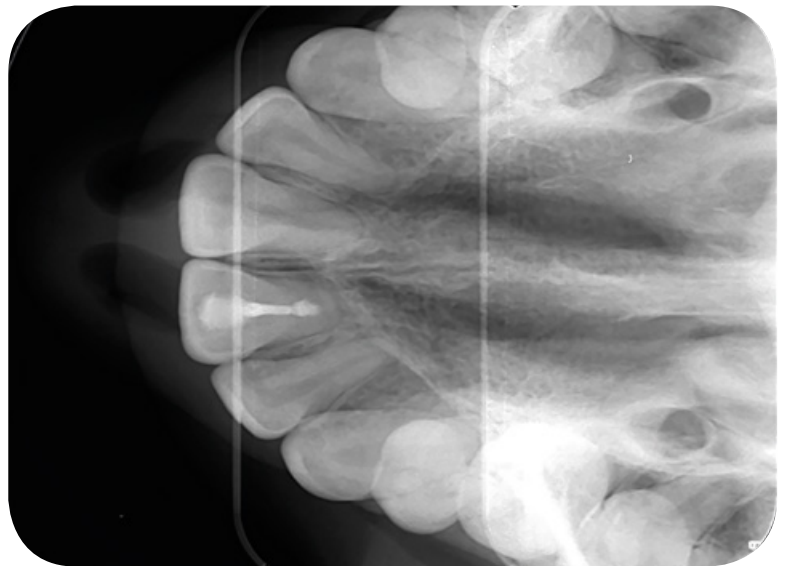
Kariologie



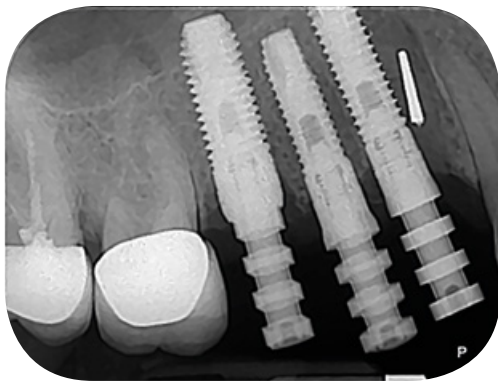
Bissflügel



Okklusal



Implantologie



ACTEON® IMAGING SUITE DIE NEUE GENERATION VON BILDBEARBEITUNGSSOFTWARE

Die ACTEON Imaging Suite Software ist äußerst benutzerfreundlich und bietet **fortgeschrittene Bearbeitungstools** für Ihre Röntgenbilder.

ACTEON Imaging Suite ist im Lieferumfang von PSPiX² enthalten und mit Windows[®] sowie Mac[®] kompatibel.



EIN SCANNER NUR FÜR MICH

ACTEON® hat den ersten persönlichen Speicherfolienscanner auf dem Markt entwickelt

- Sie erhalten Ihre Aufnahmen sofort
- Sie müssen nicht länger warten

AUFNEHMEN & SCANNEN

Mit PSPIX² neben dem Behandlungsstuhl sparen Sie jede Menge Zeit:

- Sie sind der einzige Benutzer des Scanners
- Sie müssen zum Scannen nicht den Raum wechseln
- Die Aufnahmen liegen in wenigen Sekunden vor

Somit können Sie effizienter arbeiten und Ihren Patienten mehr Zeit widmen.



Der PSPIX² ist so

KOSTENGÜNSTIG, dass Sie jetzt jeden Behandlungsstuhl ausrüsten können

INTUITIV, dass Sie ihn sofort bedienen können

KOMPAKT, dass er nur sehr wenig Platz benötigt

ELEGANT, dass er Ihre Zahnarztpraxis optisch aufwertet



EIN INTUITIV BEDIENBARER SCAN

PSPIX² IST SO INTUITIV –
ES WAR NIE EINFACHER, EINE AUFNAHME ZU SCANNEN

UNGLAUBLICH KOMPAKT

Mit dem PSPIX² haben wir ein technologisches Meisterwerk geschaffen: den kleinsten PSP-Scanner auf dem Markt, der sich zudem durch enorme Leistungsstärke auszeichnet.

EINFACHE ANWENDUNG

Der breite Farbtouchscreen liefert klare Informationen und ermöglicht eine prompte Bedienung.

MODERNES DESIGN

Mit seinen futuristischen Linien und dem eleganten Design fügt sich der PSPIX² perfekt in Ihre Zahnarztpraxis ein.

PERFEKTE INTEGRATION

Intelligente Technologien machen den Arbeitsablauf reibungsloser und effizienter als je zuvor – ein riesiger Entwicklungsschritt für Ihre tägliche Arbeit.

NER



HERAUSRAGENDER KOMFORT FÜR



FLEXIBEL

Die PSPIX²-Speicherfolien sind **dünn** und **flexibler** – für eine **einfache Anwendbarkeit** und **maximalen Patientenkomfort**.

ANPASSUNGSFÄHIG

Je nach **Patientenmorphologie** und Ihren **klinischen Bedürfnissen** können Sie aus verschiedenen Größen auswählen.



* Computergestützte Rekonstruktion einer Aufnahme der Größe 4 aus drei Speicherfolien der Größe 3.

SIE UND IHRE PATIENTEN



„Nicht alle Patienten, die in der Praxis vorgestellt werden, tolerieren Röntgenfilme oder Speicherfolien im Mund gleichermaßen. Die Zungenhaltung, der Würgereflex, die Form des Kieferbogens, ob es sich um einen Erwachsenen oder ein Kind handelt usw. beeinflussen die Art der Aufnahme. Eine einzige Filmgröße reicht nicht aus, um alle erforderlichen Arten von intraoralen Röntgenaufnahmen zu machen. Wir haben in all unseren Behandlungszimmern PSPIX²-Speicherfolien in unterschiedlichen Größen – das ist essentiell für uns.“

◀◀◀ **Dr. Bhupinder DAWETT**
Vereinigtes Königreich
Zahnarzt



Größe 4*
Oklusal

◀◀◀ **Dr. Todd SNYDER**
USA
Zahnarzt, DDS

▶▶▶ „Das PSPIX² ist eine willkommene Ergänzung für meine Praxis. Die Investition hat sich durch die besseren Arbeitsabläufe und Aufklärungsmöglichkeiten mehr als ausgezahlt.“

„Die Nutzung des PSPIX² ist zu einem wesentlichen Bestandteil meiner täglichen Arbeit geworden. Mit den Speicherfolien der Größen 0 und 1 kann ich bei Kindern – selbst bei sehr kleinen Kindern – Röntgenaufnahmen in guter Qualität machen. Im Gegensatz zu einem herkömmlichen starren Sensor sind die Speicherfolien flexibel und einfach im Mund zu halten; sie bieten größeren Komfort und vermeiden unnötigen Stress.“

◀◀◀ **Dr. Matthias PISAPIA**
Frankreich
Zahnarzt

OPTIMALER SCHUTZ

PSPIX² ÜBERTRIFFT GARANTIERT IHRE ERWARTUNGEN HINSICHTLICH DER HYGIENE

● AUTOKLAVIERBAR

Nur der PSPIX² bietet einen derartigen Schutz:

- Die abnehmbaren Teile des PSPIX² sind für die Aufbereitung mit Thermo-Desinfektoren geeignet und entsprechen somit den neuesten Desinfektionsstandards.
- Der PSPIX² bietet als einziges Gerät autoklavierbare Komponenten*, sodass ein Infektionsrisiko ausgeschlossen ist.

● OPTIMALE HYGIENE

Hygiene wird in jedem Bedienschritt des PSPIX² großgeschrieben.

- Biss-Schutzhüllen und Einweg-Hygienehüllen garantieren einen größtmöglichen Schutz vor Kreuzkontaminationen.
- Der Touchscreen kann ebenfalls hygienisch gereinigt werden.

* Autoklavierbare Komponenten optional erhältlich.



PSPiX²

PSPiX²

TEON



DA GEHT IHNEN EIN LICHT AUF ...

Den Betriebsstatus des PSPIX² erkennen Sie auf einen Blick!



Blau: Bereit



Lila: Scannt



Gelb: Belegt

PSPIX² wurde entwickelt, um auch von mehreren Anwendern benutzt zu werden.

KLICKEN & SCANNEN

Sparen Sie Zeit mit dem neuen „Klicken-und-Scannen“-Konzept von PSPIX² – der einfachsten Art, effizient zu arbeiten.

Wählen Sie Ihre Arbeitsstation auf dem Touchscreen aus, legen Sie Ihre Speicherfolien ein und PSPIX² übernimmt den Rest!

Sie können PSPIX² auch von Ihrer Arbeitsstation aus bedienen.



JA, SIE KÖNNEN SIE AUCH TEILEN

VOLL- AUTOMATISCHER PROZESS

- AUTO-ACCESS: Die Klappe öffnet sich nur, wenn die Speicherfolie eingelegt ist.
- AUTO-DETECT: Der PSPIX² erkennt automatisch die Größe der eingelegten Speicherfolie.
- AUTO-SCAN: Der PSPIX² scannt und optimiert die Aufnahme, bevor sie auf der gewählten Workstation angezeigt wird.
- AUTO-EJECT: Für eine sofortige Wiederverwendung wird die Speicherfolie automatisch gelöscht und ausgegeben.
- ECO-MODE: Der PSPIX² schaltet nach einiger Zeit automatisch in den Energiesparmodus.



TECHNISCHE DATEN

System

Auflösung.....	20 lp/mm
Scanzeit (Schnell-Modus).....	1,6 - 2,7 Sek.
Scanzeit (Modus für hohe Auflösung).....	2,1 - 3,6 Sek.
Anschluss	Ethernet RJ-45
Abmessung.....	154 x 204 x 193 mm (L x T x H)
Gewicht	2,6 kg
Betriebsspannung	100 - 240V ~ 50 - 60 Hz

Windows®-Mindestkonfiguration

Betriebssystem.....	Windows® 7
Prozessor	Quadcore 2.6 Ghz
Arbeitsspeicher (RAM)	4 GB
Festplatte	300 GB
USB-Ports.....	2 USB 2.0 Hi-Speed Ports
Grafikkarte.....	OpenGL 2.1 oder besser alternativ DirectX 9 oder 11 Graphics Gerät
USB Chipset.....	Intel® oder NEC®/RENESAS®
Bildschirmauflösung	1600 x 1024
Netzwerkkarte.....	100 Mbit/s - 1 Gbit/s

Mac®-Mindestkonfiguration

Computer.....	MacBook® Pro 13.3" oder iMac® 21.5"
Betriebssystem.....	10.12 Sierra
Prozessor	Quadcore 2.6 Ghz
Arbeitsspeicher (RAM)	4 GB
Netzwerkkarte.....	1 Gbit/s

SPEICHERFOLIEN

Abmessung Größe 0.....	22 x 35 mm
Abmessung Größe 1.....	24 x 40 mm
Abmessung Größe 2.....	31 x 41 mm
Abmessung Größe 3.....	27 x 54 mm
Abmessung Größe 4 (3 x Größe 3).....	69 x 54 mm

Empfohlene Windows®-Konfiguration

Betriebssystem.....	Windows® 10
Prozessor	Quadcore 2.6 Ghz
Arbeitsspeicher (RAM)	8 GB
Festplatte	1 TB
USB-Ports.....	4 USB 2.0 Hi-Speed Ports
Grafikkarte.....	Dedizierte Grafikkarte mit min. 1 GB Speicher
USB Chipset.....	Intel® oder NEC®/RENESAS®
Bildschirmauflösung	1920 x 1080 oder mehr für optimale Planung
Netzwerkkarte.....	1 Gbit/s

Empfohlene Mac®-Konfiguration

Computer.....	iMac 27"
Betriebssystem.....	10.14 Mojave
Prozessor	Quadcore 2.6 Ghz
Arbeitsspeicher (RAM)	8 GB
Netzwerkkarte.....	1 Gbit/s

Das zahnmedizinische Gerät PSPIX² entspricht der Klasse IIa, wird von SOPRO hergestellt und von einer notifizierten Prüfstelle nach LNE/GMED zertifiziert. Dieses Medizingerät wird von Krankenkassen nicht erstattet. Bitte lesen Sie vor dem Gebrauch aufmerksam die Bedienungsanleitung auf der Beschilderung.

PSPIX® und SOPRO® sind eingetragene Marken von SOPRO.
„Alle anderen hier erwähnten Marken sind Eigentum der jeweiligen Inhaber“



www.acteongroup.com

ACTEON® Germany GmbH | Klaus-Bungert-Strasse 5 | 40468 Düsseldorf
Tel.: +49 (0) 211/16 98 00-0 | Fax: +49 211/16 98 00-48
E-Mail: info.de@acteongroup.com | www.acteongroup.com

SATELEC® S.A.S | A Company of ACTEON® Group
17 av. Gustave Eiffel | BP 30216 | 33708 MERIGNAC cedex | FRANCE
Tel.: + 33 (0) 556 340 607 | Fax: + 33 (0) 556 349 292
E-Mail: info@acteongroup.com | www.acteongroup.com

