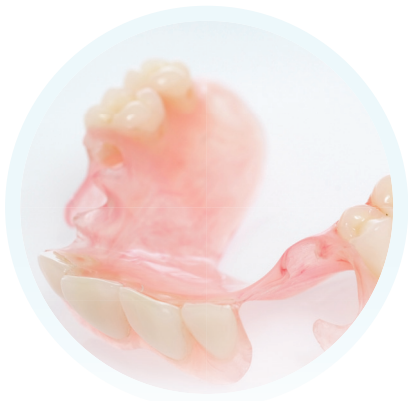




Die Proti-Flex-Prothese von Protilab

Entwickelt als eine Alternative zur Modellgussprothese, ist die Proti-Flex-Prothese **die perfekte Lösung als Interimsersatz**. Der aus hochreinem, monomerfreiem Nylon gefertigte Zahnersatz ist **flexibel und gleichzeitig widerstandsfähig**.

Für den Patienten bietet die Proti-Flex einige Vorteile: **ästhetisch, diskret und komfortabel**, steht sie nicht nur als Übergang während einer Implantatversorgung zur Seite. **Auch als stetiger Zahnersatz** eignet sie sich hervorragend.



WARUM PROTI-FLEX?

Sie hat ein naturgetreues Erscheinungsbild, garantiert einen perfekten Sitz und hat einen deutlich **höheren Tragekomfort als Zahnersatz aus herkömmlichen Kunststoffen**.

Die dünnen **zahnfleischfarbenen**

Klammern lassen sich gut nahe dem Zahnfleisch oder an benachbarten Zähnen anbringen. **Das Benutzen von Haftcreme bleibt** durch den perfekten Sitz der Klammern **erspart**.

Dem Patienten stehen **zwei unterschiedliche Farbtöne** zur Verfügung, die sich, ausgewählt durch den geschulten Blick des Behandlers, perfekt an das Zahnfleisch anpassen.



Rosa



Dunkelrosa

Dadurch wird dem Patienten **höchste Diskretion garantiert**.

Die **thermoplastische Kunststoffverbindung** **schmiegt sich perfekt dem Mundraum an** und ist **besonders für Allergiker geeignet: Frei von Weichmachern** und basierend auf einer Mineralbasis.

ABGESTIMMT AUF DIE BEDÜRFNISSE DES PATIENTEN

Proti-Flex-Prothesen sind **bruchsichere Leichtgewichte**, die sowohl eine einseitige als auch eine bilaterale Versorgung zulassen, **ganz ohne Druckstellen**.

Die einseitige Versorgung kann sowohl im Front- als auch im Seitenzahnbereich erfolgen. Nach Extraktionen oder Implantationen **bietet die Proti-Flex-Prothese eine komfortable Übergangslösung**.



Beim Einsetzen legt sich der flexible Ersatz sanft und zuverlässig an Ort und Stelle, bis er vom Patienten herausgenommen wird.

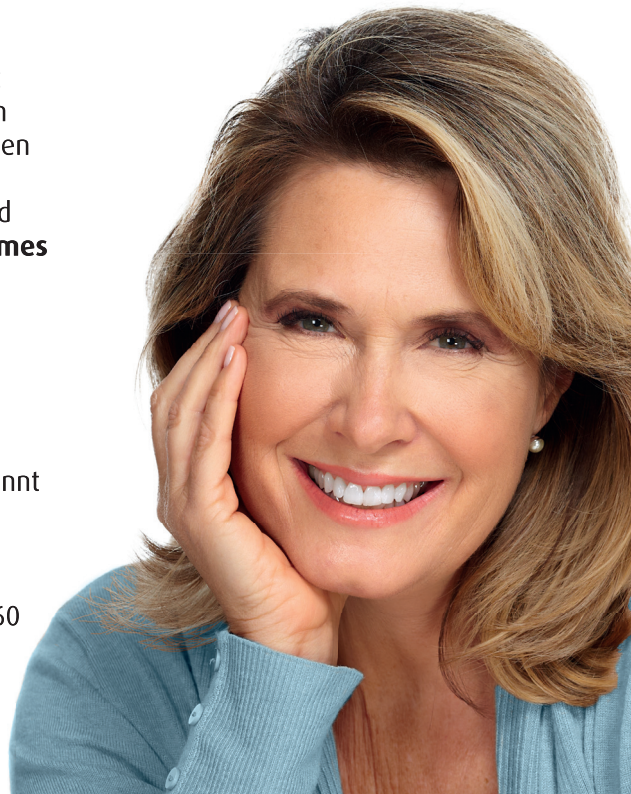
Die Proti-Flex-Prothese erweist sich, unabhängig von chirurgischen Eingriffen, ebenfalls als die perfekte Lösung für den zweiseitigen herausnehmbaren Zahnersatz **für Patienten mit hohen ästhetischen Ansprüchen.**

Auch ein herkömmlicher Modellguss kann mit durch die Proti-Flex ergänzt werden: statt dem normalerweise verwendeten Material werden die zu ersetzenden Regionen ebenfalls durch den speziellen Kunststoff gefertigt und garantieren hierbei ein **angenehmes Tragegefühl gepaart mit einer äußerst stabilen Basis.**

DAS ERSTE EINSETZEN

Um das erste Einsetzen so entspannt wie möglich zu gestalten, sollte die Proti-Flex-Prothese **auf Körpertemperatur erwärmt** werden. Hierfür hält man sie 30-60 Sekunden unter warmes Wasser, sodass **sie sich beim Einsetzen**

optimal in den Mundraum einfügen kann. Dies ermöglicht dem Patienten eine **schnelle und angenehme Aufnahme des neuen Wegbegleiters.**





Die Vorteile der Proti-Flex-Prothese :

- Angenehmes Tragegefühl durch federleichten Kunststoff
- Biokompatibel und frei von Weichmachern
- Perfekt geeignet für Allergiker
- Tolle Ästhetik für ein natürliches Lächeln
- Bruchresistent
- Gute Passform und Stabilität
- Wählbare Farbtöne für maximale Diskretion
- Ideal als Interimsersatz nach chirurgischen Eingriffen

