



Connect



Scan



Diagnose



Plan



Treat

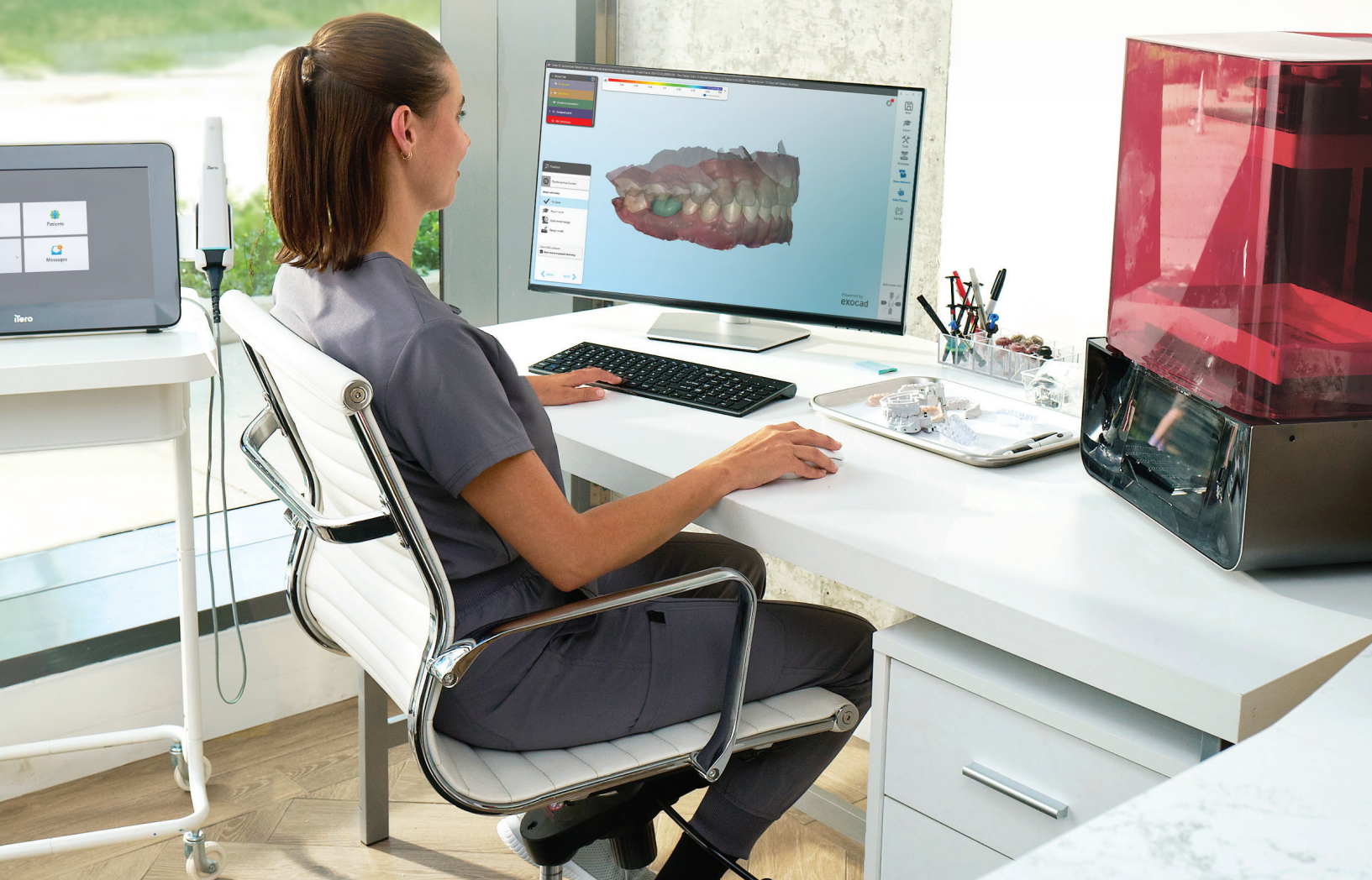


Monitor



Retain

Zahnmedizinische Behandlung in nur einem Termin – mit der **iTero™ Design Suite**



Die iTero™ Design Suite, unterstützt von exocad™, einer branchenführenden CAD-Software, setzt neue Maßstäbe für einen einfachen und intuitiven chairside Design-Workflow und eine nahtlose Integration mit einer Vielzahl von 3D-Druckern¹ und Chairside-Fräsmaschinen².

Designen Sie Modelle, Schienen, Zahnersatz – und jetzt auch Mockups. Profitieren Sie von der umfassenden Integration mit 3D-Druckern¹ und Fräsmaschinen², und erstellen Sie Entwürfe mithilfe der NIRI-Technologie (Nahinfrarot-Bildgebung) und intraoralen HD-Aufnahmen direkt in der Suite.

So funktioniert es

Scan

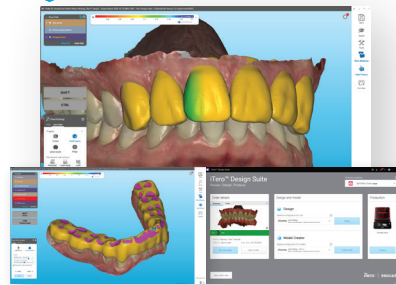
Design

Fertigung



Scannen Sie den Patienten.

Neu



Designen Sie Modelle, Aufbisschienen, Zahnersatz – und jetzt auch Mockups.



Fertigen Sie Modelle direkt in Ihrer Praxis mit Ihrem 3D-Drucker¹ oder Ihrer Fräsmaschine².

Neue Funktionen

Mockup-Workflow

Erleben Sie dank integrierter Druckparameter einen einfachen Workflow vom Design bis zum Druck.

Verbesserte Druck- und Fräskompatibilität

Optimieren Sie die Produktion mit erweiterter Integration – jetzt mit Unterstützung einer breiten Palette von 3D-Druckern¹ und Fräsmaschinen².

Zugriff auf iTero™ NIRI-Aufnahmen und intraorale Kamerabilder

Hilfe beim Nachzeichnen der Präparationsgrenze und Unterstützung eines genauen Designs von Restaurationen.

Wesentliche Vorteile

Optimieren Sie Ihre Praxisrentabilität

Entwickelt, um mehr zahnärztliche Behandlungen in der Praxis zu ermöglichen und die Zeit zwischen Beratung und Behandlungsbeginn zu verkürzen, wodurch die Rentabilität Ihrer Praxis gesteigert wird.

Verbessern Sie das Behandlungserlebnis

Lassen Sie Patienten ihr zukünftiges Lächeln mithilfe von Mockups ausprobieren und bieten Sie ihnen noch am selben Tag eine Behandlung an.

Erleben Sie die Vorteile einfacher Designmöglichkeiten

Effizientes Design mit intuitiven Anwendungen – jetzt um zusätzliche visuelle Einblicke durch HD- und NIRI-Bilder erweitert.

[Hier klicken, um eine Produktdemo und weitere Informationen anzufragen.](#)

¹Die iTero Design Suite kann mit 3D Systems NextDent, ASIGA, DEKEMA, Desktop Health, Formlabs GmbH, Phrozen 3D, SprintRay, Way2Production GmbH, Kulzer Cara, Ackuretta, WhipMix, DWS, HeyGears, Microlay, MiiCraft, nexa3D, Planmeca, Prusa Medical, rapidshape, UNIZ, Shining 3D und Mogassam integriert werden.

²Die iTero Design Suite unterstützt die folgenden Fräsmaschinen: Imes-icoore, Zenotech, Wieland, DG shape, Up3D, MB-Mills, Yenadent und VHF (mit MillBox-Verbindung).