

BTI-LÖSUNGEN FÜR ATROPHISCHE KIEFER

TINY® UND SCHMAL
EXPANSOREN
KURZE UND EXTRAKURZE
IMPLANTATE



Human Technology

EINE SPEZIFISCHE LÖSUNG...

FÜR JEDES PROBLEM

TRANSVERSALE ATROPHIE

BTI bietet mit seinen **TINY IMPLANTATEN UND EXPAN-
SOREN IDEALE LÖSUNGEN** für Fälle, in denen schmale
Implantate eingesetzt werden müssen oder wenn für den
Einsatz eines Implantats ein bestimmtes Knochen-
volumen gewonnen werden muss, ohne auf invasive
Chirurgien mit einer geringeren Prognostizier-
barkeit zurückgreifen zu müssen.

VERTIKALE ATROPHIE

BTI bietet mit seinen **KURZEN UND EXTRA-KURZEN IM-
PLANTATEN DIE RICHTIGE LÖSUNG FÜR FÄLLE**, in denen
das Knochenangebot nicht ausreicht, ohne dabei auf in-
vasive Chirurgien mit einer geringeren Vorhersag-
barkeit zurückgreifen zu müssen.

BTI BIETET DIE PERFEKTE
LÖSUNG FÜR IMPLANTATCHI-
RURGIEN BEI PATIENTEN MIT
FORTGESCHRITTENER KIEFER-
ATROPHIE (BEI TRANSVERSALER
UND VERTIKALER RESORPTION).



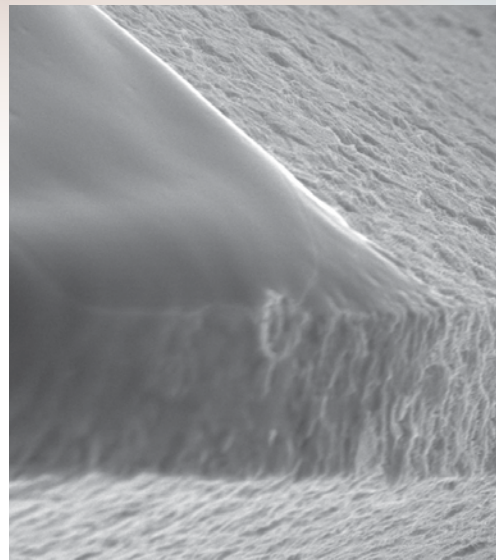
TINY UND INTERNA SCHMALE- IMPLANTATE

DIE LÖSUNG in Fällen mit hoher Knochenresorption, in denen:

- der Einsatz eines Universal-Implantats mit größerem Durchmesser nicht möglich ist.
- der Raum für die Prothetik begrenzt ist und einen geringeren Durchtritt erfordert.

ORALE IMPLANTOLOGIE MIT GARANTIEN

- Dieses schraubenförmige Implantat mit konischem Apex und minimaler Oberfläche (großer Fortschritt im Vergleich zu anderen Produkten auf dem Markt) verhindert die apikale Verdichtung. Es erleichtert den Einsatz des Implantates in korrekter Ausrichtung und erreicht die erforderliche Primärstabilität.
- Dank der schmalen Plattform wird ein optimaler Prothesendurchtritt der zu restaurierenden Zähne erzielt.



ELEKTRONENMIKROSKOPISCHES BILD VON BTI ▶

Mit der Endoret® (PRGF®) Technologie wird die Implantatoberfläche bioaktiviert. Durch diese Optimierung verkürzt sich die Dauer der Osseointegration signifikant.

VERBINDUNG
EXTERNA



VERBINDUNG
INTERNA



FÜR JEDE IMPLANTOLOGISCHE INDIKATION DEN PASSENDEN IMPLANTATDURCHMESSER

Durchmesser 2,5 mm.

SCHMALE KIEFERKÄMME

· Tiny Implantate mit diesem Durchmesser werden hauptsächlich als provisorische Implantate bei sofortiger Belastung eingesetzt, zum Abstützen einer provisorischen Versorgung während der Osseointegrationsphase weiterer Implantate und außerdem als zusätzliche Stützpfiler in Situationen, bei denen normalerweise Extensionen oder Anhänger verwendet werden oder bei denen Implantate mit Durchmesser 3mm nicht inseriert werden können.

Durchmesser 3,5 mm.

SOFORTIGE PROTHETISCHE VERSORGUNG NACH EXTRAKTION

- Direktbelastung bei unteren Schneidezähnen und bei sofortiger prothetischer Versorgung nach Exzision.
- Bei Knochen mit schlechter Qualität ist dieses Implantat besonders indiziert, da es sich um ein Implantat mit höherer Primärstabilität, größerer Osseointegrationsfläche und besserer Lastverteilung handelt.
- Einsatz bei Prämolaren, wenn die Platzverhältnisse dies erfordern.

Durchmesser 3,75 mm.

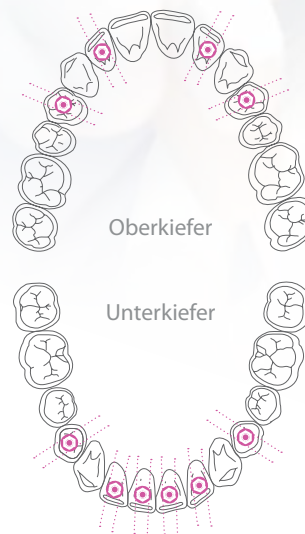
KOMPLETTE VERSIEGELUNG DER ALVEOLE

· Indiziert nach der Exzision von Schneidezähnen, Eckzähnen und Prämolaren, da sie einen entsprechenden Verschluss der Alveole ermöglichen. Eine Plattformreduktion vermeidet vertikale Knochenverluste. Aus gingivaler Sicht begünstigt die Reduktion des Emergenzprofils die Anpassung des Weichgewebes und minimiert das Risiko einer möglichen Rezession.

Durchmesser 3 - 3,3 mm.

EINZELZAHN-IMPLANTATE

· Sie sind breiter, weshalb sie im Bereich der unteren Schneidezähne und der oberen seitlichen Schneidezähne einzeln platziert werden können.



● optimale Implantatposition

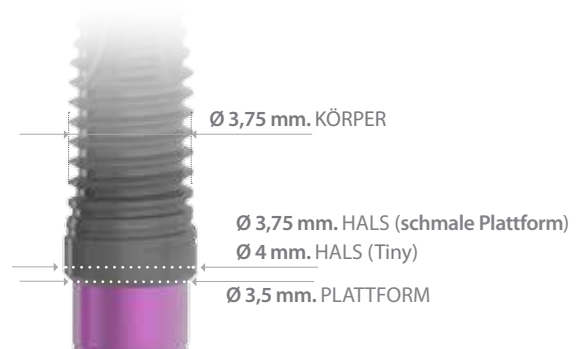
Empfohlene Positionen für Einzelzahn-Implantate Tiny® und schmale Plattform:

OBERKIEFER:

- seitliche Schneidezähne
- Prämolaren

UNTERKIEFER:

- mittlere Schneidezähne
- seitliche Schneidezähne
- Prämolaren



PROVISORISCHE EXPANSIONS-IMPLANTATE

- BTI-Expansionsimplantate sind die ideale Lösung und Option für herkömmliche Knochenexpansionen.
- Sie sind in zwei Durchmessern und zwei Längen erhältlich, zur Anpassung an verschiedene klinische Situationen.

EXPANSIONS-IMPLANTATE



Durchmesser 2,5 mm

Länge (mm) | 8,5 | 11,5 |

Durchmesser 3 mm

Länge (mm) | 8,5 | 11,5 |

EINE LÖSUNG MIT DER INVASIVE EINGRIFFE VERMIEDEN WERDEN

- Provisorische Implantate sind Expansions-Implantate, die übergangsweise zur Vergrößerung des Knochenvolumens verwendet werden oder wenn die Breite für den Einsatz eines definitiven Tiny Implantates nicht ausreicht, ohne auf invasive Chirurgen zurückgreifen zu müssen.
- Das nötige Knochenvolumen wird erreicht, um breitere Implantate einsetzen zu können und um bei Bedarf die Winkelstellung des Implantats in Kieferkammern mit hoher Resorption zu ändern.



© BTI Biotechnology Institute

- ▶ Durch das Benetzen der Implantatoberfläche mit Endoret PRGF wird diese bioaktiviert. Dadurch wird die Knochenbildung um das Implantat herum verbessert. Wenn dann das provisorische Expansionsimplantat entfernt wird, erhält man ein brauchbares knöchernes Lager für die Insertion eines Implantates mit konventionellem Durchmesser.

EXPANSIONS - UND VERDICHTUNGS-SET

Die Kieferkammexpansoren stellen eine Weiterentwicklung konventioneller Osteotome dar. Der Hauptindikationsbereich der Expansoren Nummer 1 und 2 ist die Spreizung von Kieferkammern mit einer Restknochenbreite größer als 3mm. Mit den Expansoren Nummer 3 und 4 kann Knochen einer Dichte kleiner als 400 Hounsfield verdichtet und sogar gleichzeitig ein interner Sinuslift durchgeführt werden.



▶ KEXCO

Initialbohrer, kurz
JEXP Crest-Expansor Set Länge
15mm (ohne Metall-Box)
JCOM Crest-Expansor Set Länge
11,5mm (ohne Metall-Box)
Kunststoff-Box

KURZE UND EXTRAKURZE IMPLANTATE

Die ideale Lösung für Fälle mit fehlendem Knochenangebot, bei denen nicht auf invasive Chirurgen mit einer geringeren Prognostizierbarkeit zurückgegriffen werden muss:

- Oberkiefer: ohne die Notwendigkeit eines Sinus-Lifts.
- Unterkiefer: wenn der Abstand zum Zahnerv nicht ausreicht.

REDUZIERTER LÄNGE (VON 5,5 BIS 8,5 MM.)*, OHNE VERLUST DER CHIRURGISCHEN PROGNOSTIZIERBARKEIT

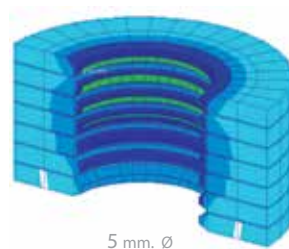
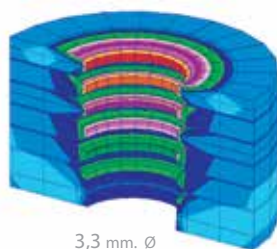
- Modifizierter Apex, um die maximale Anzahl kompletter Windungen zu erzielen.
- Die Kräfte werden optimal auf die ersten Windungen verteilt. Dadurch kann die Länge reduziert werden.



* BTI bietet ein Implantat mit einer Länge von 4,5 mm in der Tiny® Serie.



GRAFIK DER ZUGKRAFTVERTEILUNG



◀ Mit größerem Durchmesser ist die kumulierte Zugkraft bei gleicher Lasteinwirkung geringer. Bei breiten Implantaten konzentriert sich die Zugkraft in den ersten Windungen.



DAS BREITESTE ANGEBOT AN IMPLANTATEN AUF DEM MARKT

Diese verschiedenen Längen sind entsprechend des Durchmessers und der Plattform des Implantats erhältlich.

TABELLE NACH IMPLANTATBREITE:

TINY	SCHMAL	UNIVERSAL*	UNIVERSAL PLUS*	BREIT
------	--------	------------	-----------------	-------

Länge 4,5 mm.

Durchmesser Ø (mm.) | 3,75  |

Länge 5,5 mm.

Durchmesser Ø (mm.) | 3,5   | 3,75    | 4,0  | 4,25  | 4,5  | 5   | 5,5   | 6,0  | 6,25  |

Länge 6,5 mm.

Durchmesser Ø (mm.) | 3,5    | 3,75   | 4,0  | 4,25  | 4,5  | 5   | 5,5   | 6,0  | 6,25  |

Länge 7,5 mm.

Durchmesser Ø (mm.) | 3,3  | 3,5   | 3,75   | 4,0  | 4,25  | 4,5  | 5,0   | 5,5   | 6,0  | 6,25  |

Länge 8,5 mm.

Durchmesser Ø (mm.) | 2,5  | 3,0  | 3,3   | 3,5   | 3,75   | 4,0  | 4,25  | 4,5  | 5,0   | 5,5   | 6,0  | 6,25  |

BOHRER MIT FRONTALER SCHNEIDE: EINE SPEZIFISCHE BTI-LÖSUNG FÜR EINE HERVORRAGENDE PRIMÄRSTABILITÄT

BTI empfiehlt für eine angemessene Aufbereitung der Alveole die Verwendung eines Bohrers mit frontaler Schneide. Diese wurden speziell für die apikale Vorbereitung konzipiert und ermöglichen den optimalen Vorschub des extrakurzen Implantats.

Diese Bohrer ermöglichen einen geschlossenen Sinuslift durch minimalinvasive Technik, hervorragende Kontrolle bei der Insertion von extrakurzen Implantaten in der Nähe des nervus alveolaris inferior ohne kritische anatomische Strukturen zu beschädigen.

Ziel dieses frontalen Schneideinsatz:

- Erzielen einer hervorragenden Primärstabilität
- Schutz der kompromittierten anatomischen Strukturen wie die Schneidersche Membran
- Schutz des Zahnervs





BTI Comercial

San Antonio, 15 · 5º
01005 Vitoria-Gasteiz
(Álava) · ESPAÑA
Tel: +34 945 140 024
Fax: +34 945 135 203
pedidos@bticomercial.com

Niederlassungen

USA

1730 Walton Road
Suite 110
Blue Bell, PA 19422-1802 · USA
Tel: (1) 215 646 4067
Fax: (1) 215 646 4066
info@bti-implant.us

UK

870 The Crescent
Colchester Business Park · Colchester
Essex CO49YQ · Regno Unito
Tel: (44) 01206580160
Fax: (44) 01206580161
info@bti-implant.co.uk

DEUTSCHLAND

Mannheimer Str. 17
75179 Pforzheim · Deutschland
Tel. +49 (0) 7231 428060
Fax +49 (0) 7231 4280615
info@bti-implant.de

www.bti-biotechnologyinstitute.de

Hinweis: Fragen Sie Ihren Vertriebshändler nach der Verfügbarkeit der Produkte in den verschiedenen Filialen.

B.T.I.

Biotechnology Institute S.L.

Parque Tecnológico de Álava
Leonardo da Vinci ,14
01510 Miñano (Álava) España
bti.implantes@bti-implant.es

ITALIEN

Piazzale Piola, 1
20131 Milano · Italia
Tel: (39) 02 7060 5067
Fax: (39) 02 7063 9876
bti.italia@bti-implant.it

MEXICO

Ejercito Nacional Mexicano 351, 3A
Col. Granada Delegación Miguel Hidalgo
Messico DF · CP 11520 · Messico
Tel: (52) 55 52502964
Fax: (52) 55 55319327
bti.mexico@bti-implant.com

PORTUGAL

Praça Mouzinho de Albuquerque, 113, 5º
4100-359 Porto · Portogallo
Tel: (351) 22 120 1373
Fax: (351) 22 120 1311
bti.portugal@bticomercial.com

VERTRIEB

CROATIA

Tel: 00385-1-58-013-02
bti@ortho-plan.com
www.ortho-plan.com

GRIECHENLAND

Tel: 00302109248055
export@bti-implant.es

JAPAN

Tel: 81-(0)3-3833-3986
ueki@mu-trade.com

LITAUEN

Tel. +370 5 2136648
Tel. +370 652 29991
info@mpdental.lt

RUMÄNIEN

Tel:(40)769 059 900
office@dent-a-america2000.ro
www.dent-a-america2000.ro

RUSSLAND

Tel. +7 499-640-83-64
s.krikorian@surgitech.ru
www.surgitech.ru

UKRAINE

Tel. +380 (73) 031 31 31
info@biotechmedical.com.ua
www.biotechmedical.com.ua

RUSSLAND

Tel.: (+8) 232 41 00 36
ulibka132@rambler.ru
www.smile132.by

KOLUMBIEN

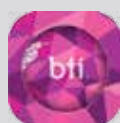
Tel: +57 (316) 742-6872
viglesias@rocol.com.co
www.rocol.com.co

MAROKKO

Tel.: +212 661 880 824
innovatedentalmaroc@gmail.com

TAIWAN

Tel.: +886-2-2647-9077
kevin_lin@smart-linkx.com.tw



BTI APP

NEUE PRODUKTE

iPhone / smartphone -Version

iPad / Tablets -Version (Kundenzugang Privat)